



PN 16
DN 50 ... 500

Popis

- › Pas pro navrtávku zavodněného potrubí a montáž vodovodní přípojky.
- › Kulový kohout může plnit funkci domovního uzávěru vody.
- › Přednostně určeno pro boční navrtávku.
- › Jednoduchá montáž, nízké utahovací momenty.

Ovládání

- › Ventilovým klíčem nebo pomocí zemní soupravy.
- › Uzávěr zavírá, otáčíme-li ovládacím koncem doprava.

Připojovací parametry

- › Vnitřní G závit v nátrubku kulového kohoutu dle ISO 228.

Materiály hlavních dílů

Navrtávací pas:

- › Těleso: tvárná litina EN-GJS-400-15 (GGG-40)
- › Těsnění: antibakteriální pryž EPDM
- › Objímka: tvárná litina EN-GJS-400-15 (GGG-40) (Typ 502, 506)
- › Třmen: korozivzdorná ocel 1.4301 (17% Cr) (Typ 508)
- › Spojovací šrouby: korozivzdorná ocel A2 dle ISO 3506

Kulový kohout:

- › Těleso, víko: kovaná mosaz
- › Koule: kovaná mosaz, pochromovaná
- › Sedla: teflon
- › Vřeteno: korozivzdorná ocel 1.4021 (13% Cr)
- › Těsnění: antibakteriální pryž EPDM

Ochrana proti korozi

- › Těžká protikorozi povrchová ochrana odpovídající kvalitě GSK.
- › Litinové díly jsou vně i uvnitř chráněny epoxidovým povrstvením (odstín RAL 5005).

Montáž a údržba

- › Dle návodu na montáž, provoz a údržbu KAT-B 1885 a instrukcí pro navrtávku potrubí pomocí VODOREGULA Navrtávací soupravy KAT-B 1898-1.
- › Pas umožňuje navrtání potrubí ve všech polohách, u podzemních instalací je s ohledem na ovládání zemní soupravou doporučena pouze boční navrtávka.

Zkoušení

- › Zkoušeno vodou dle EN 12266-1, stupeň netěsnosti A.



Použití

- › Pro navrtávku zavodněného potrubí a montáž vodovodní přípojky.
- › Vhodné k zakopání do země.

Určení

- › Pitná a surová voda při dovolené pracovní teplotě do 50 °C
- › Pracovní přetlak max. 1,6 MPa
- › Materiál potrubí:
 - tvárná litina (Typ 502)
 - PVC, PE-HD (Typ 506)
 - litina, ocel, beton, aj. (Typ 508)

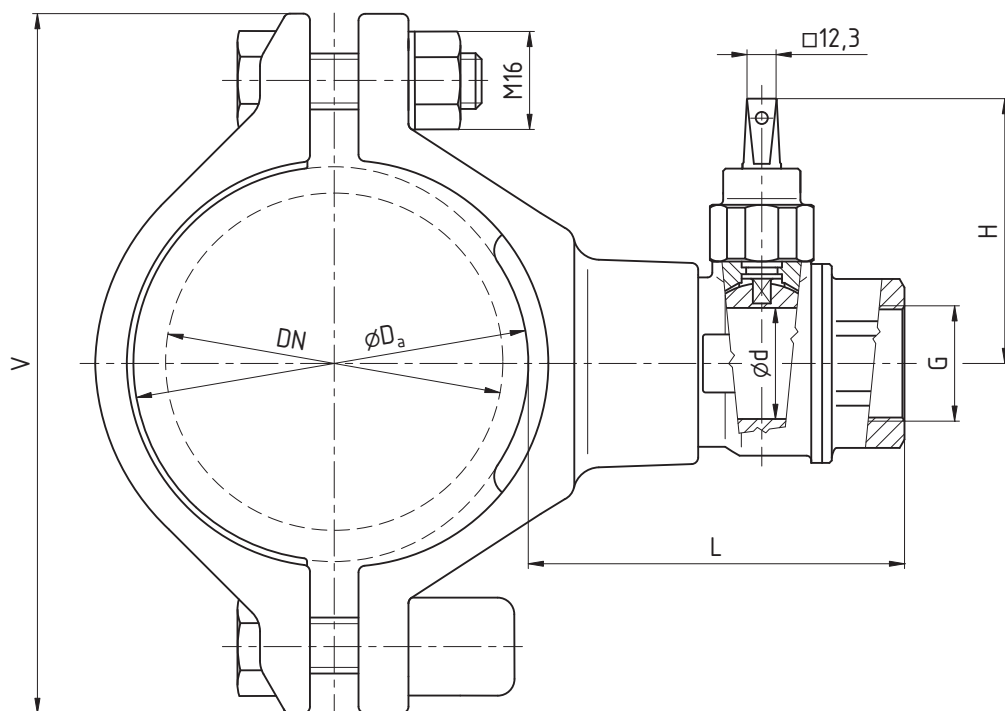
Upozornění

- › **Typ 508: Typy třmenů dle parametrů potrubí jsou uvedeny v katalogovém listu KAT-A 1822-1. Třmen není součástí pasu, je třeba jej objednat jako samostatnou položku.**

STANDARDNÍ NABÍDKA

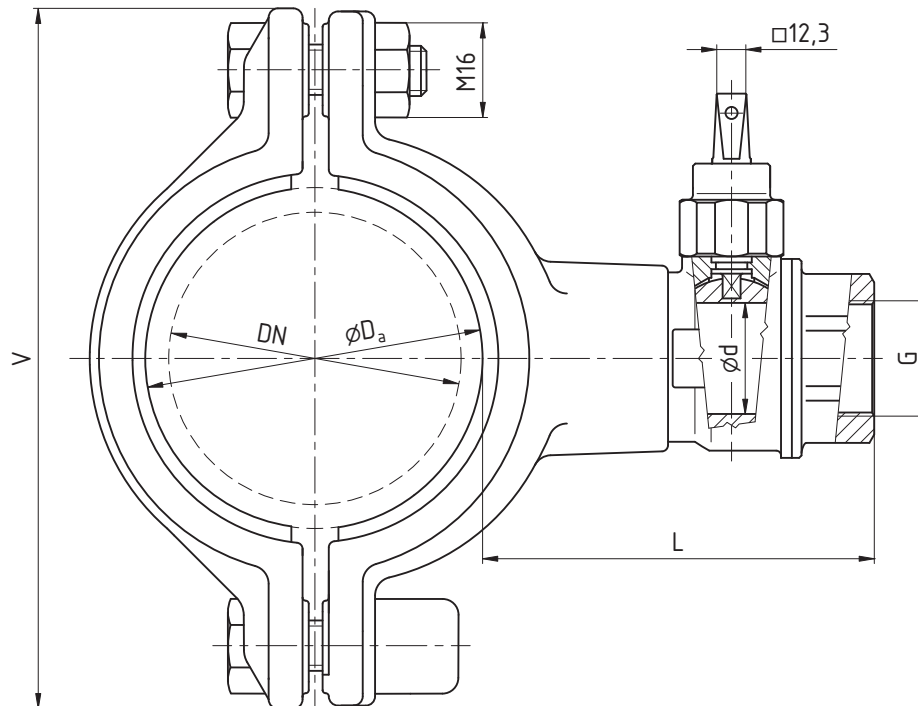
HOD®	Materiál potrubí	Vnitřní závit v nátrubku	Jmenovitá světlost DN											
			50	65	80	100	125	150	200	250	300	350	400	500
Typ 502	tvárná litina	G 1; G 1¼			■	■			■	■				
		G 1½; G 2			■	■			■	■		■		
Typ 506	PVC, PE-HD	G 1; G 1¼	■	■	■	■			■	■				
		G 1½; G 2			■	■	■	■	■	■	■			
Typ 508	litina, ocel, beton, aj.	G 1; G 1¼	■	■	■	■	■	■	■	■	■	■	■	■
		G 1½; G 2			■	■	■	■	■	■	■	■	■	■

Příklad objednávky: HOD Typ 502 DN 100 G 1 1/2



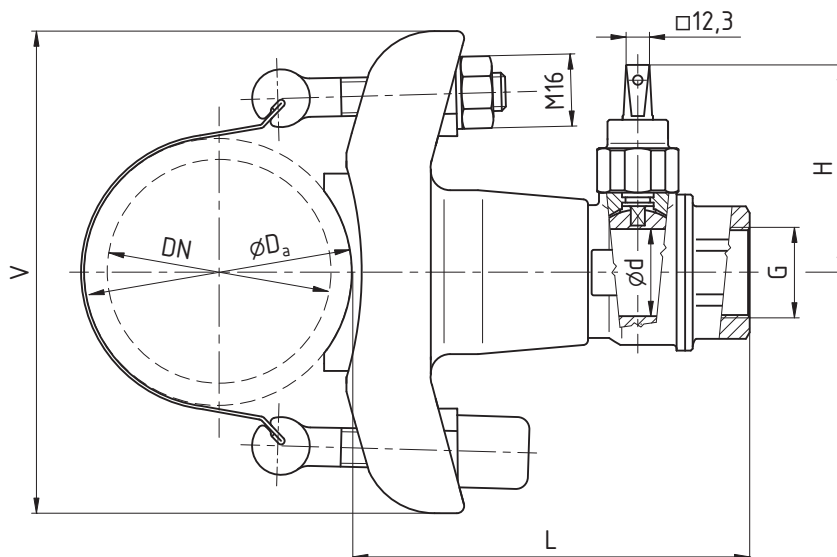
ROZMĚRY TYP 502 [mm]

Jmenovitá světlost	Vnější průměr potrubí D_a	Vnitřní závit G	V	L	H	d	Šířka objímky	Hmotnost [kg]
DN 80	94 ... 99	G 1; G 1¼	190	126	102	32	50	4,1
		G 1½; G 2	190	131	110	40	50	5,1
DN 100	114 ... 121	G 1; G 1¼	210	126	102	32	50	4,3
		G 1½; G 2	210	131	110	40	50	5,4
DN 150	167 ... 172	G 1; G 1¼	265	126	102	32	50	4,7
		G 1½; G 2	265	131	110	40	50	6,2
DN 200	216 ... 225	G 1; G 1¼	320	126	102	32	50	5,7
		G 1½; G 2	320	131	110	40	50	6,6
DN 300	318 ... 326	G 1½; G 2	426	131	110	40	50	7,7



ROZMĚRY TYP 506 [mm]

Jmenovitá světlost	Vnější průměr potrubí D_a	Vnitřní závit G	V	L	H	d	Šířka objímky	Hmotnost [kg]
DN 50	63	G 1; G 1¼	130	128	102	32	70	3,2
DN 65	75	G 1; G 1¼	142	128	102	32	70	3,4
DN 80	90	G 1; G 1¼	210	135	102	32	130	6,9
		G 1½; G 2	210	140	110	40	130	8,4
DN 100	110	G 1; G 1¼	230	135	102	32	130	7,9
		G 1½; G 2	230	140	110	40	130	9,8
DN 125	140	G 1½; G 2	260	140	110	40	130	11,1
DN 150	160	G 1; G 1¼	280	135	102	32	130	9,6
		G 1½; G 2	280	140	110	40	130	12,5
DN 200	225	G 1; G 1¼	350	135	102	32	130	12,1
		G 1½; G 2	350	140	110	40	130	14,8
DN 250	280	G 1½; G 2	400	140	110	40	130	16,7
DN 300	315	G 1½; G 2	440	140	110	40	130	18,1



ROZMĚRY TYP 508 [mm]

Jmenovitá světlost	Vnější průměr potrubí D_a ¹⁾	Vnitřní závit G	V	L	H	d	Šířka pasu	Hmotnost [kg]
DN 50	56 ... 63	G 1; G 1¼	136	165	102	32	90	4,6
DN 65	70 ... 77	G 1; G 1¼	136	165	102	32	90	4,7
DN 80	88 ... 100 98 ... 110	G 1; G 1¼	200	170	102	32	90	5,6
		G 1½	200	180	110	40	90	7,1
		G 2	200	180	110	40	90	6,7
DN 100	105 ... 114 113 ... 123 123 ... 133	G 1; G 1¼	200	170	102	32	90	5,7
		G 1½	200	180	110	40	90	7,2
		G 2	200	180	110	40	90	6,8
DN 125	130 ... 139 137 ... 150 145 ... 157	G 1; G 1¼	200	170	102	32	90	5,8
		G 1½	200	180	110	40	90	7,3
		G 2	200	180	110	40	90	6,9
DN 150	156 ... 166 166 ... 178 170 ... 182	G 1; G 1¼	200	170	102	32	90	5,9
		G 1½	200	180	110	40	90	7,4
		G 2	200	180	110	40	90	7,0
DN 200	185 ... 198 216 ... 228 223 ... 235	G 1; G 1¼	200	170	102	32	90	6,0
		G 1½	200	180	110	40	90	7,5
		G 2	200	180	110	40	90	7,1
DN 250	269 ... 280 275 ... 287	G 1; G 1¼	200	170	102	32	90	6,1
		G 1½	200	180	110	40	90	7,6
		G 2	200	180	110	40	90	7,2
DN 300	319 ... 333 327 ... 337	G 1; G 1¼	200	170	102	32	90	6,2
		G 1½	200	180	110	40	90	7,7
		G 2	200	180	110	40	90	7,3
DN 350	352 ... 364 374 ... 384 383 ... 393	G 1; G 1¼	200	170	102	32	90	6,3
		G 1½	200	180	110	40	90	7,8
		G 2	200	180	110	40	90	7,4
DN 400	402 ... 412 406 ... 416 424 ... 434 434 ... 444	G 1; G 1¼	200	170	102	32	90	6,5
		G 1½	200	180	110	40	90	8,0
		G 2	200	180	110	40	90	7,6
DN 500	528 ... 533	G 1; G 1¼	200	170	102	32	90	6,7
		G 1½	200	180	110	40	90	8,2
		G 2	200	180	110	40	90	7,8

¹⁾ Typ třmenu dle vnějšího průměru potrubí viz KAT-A 1822-1.