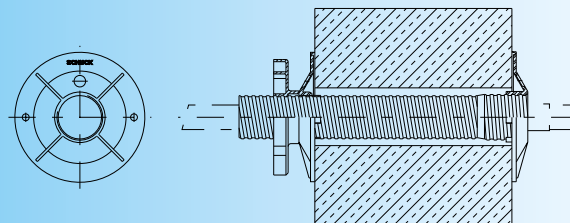


## PŘÍKLADY MONTÁŽE PRŮCHODKY ZDIVEM

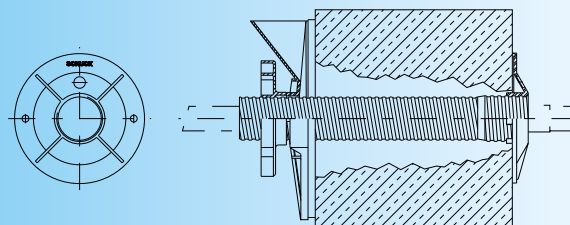
### Příklad 1:

Je-li otvor přesně vyvrtán, můžeme pro montáž použít dvě opěrné desky ARO a pumpu pro vstřikování betonu.



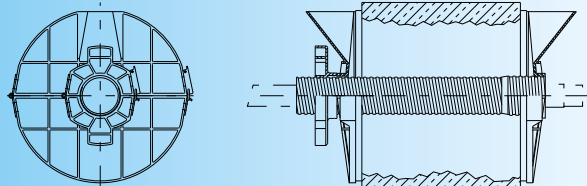
### Příklad 2:

Je-li otvor vyvrtán nebo vysekán a došlo k mírnému zborcení stěny otvoru, použijeme pro montáž opěrnou desku ARO a montážní desku.



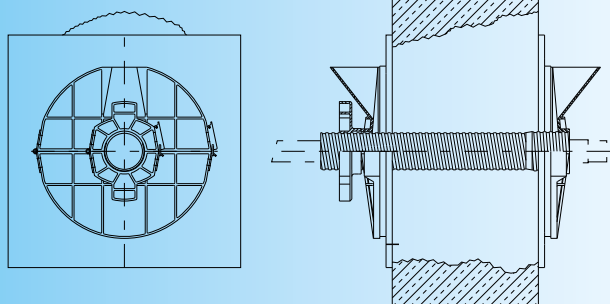
### Příklad 3:

Při nerovnostech otvoru do  $\varnothing 250$  mm můžeme použít pro montáž na obě strany montážní desky.



### Příklad 4:

Při nerovnostech otvoru větších než  $\varnothing 250$  mm přiložíme pomocné opěrné desky a dále postupujeme jako v příkladu 3.



### FASTRA, s.r.o.

Libenice 30 - Skalka

280 02 Kolín

tel.: +420 321 720 258,

+420 321 724 333

mobil: +420 603 528 387

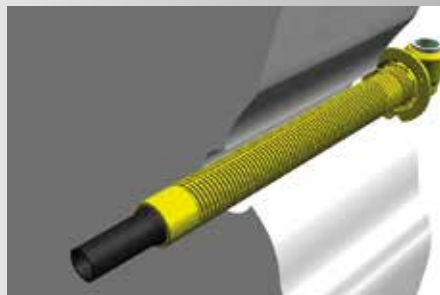
e-mail: info@fastra.cz

[www.fastra.cz](http://www.fastra.cz)

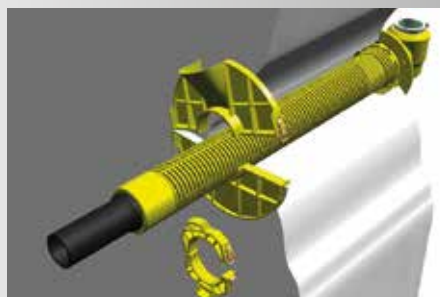


## POSTUP MONTÁŽE PRŮCHODKY ZDIVEM

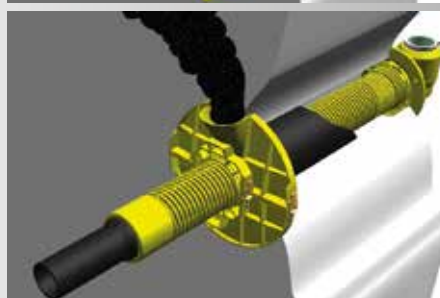
1. Do vyvrtaného nebo vysekaného otvoru ve zdi vsuneme průchodku tak, až opěrná deska dosedne na zeď.



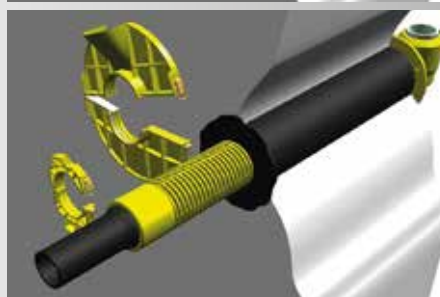
2. Na konec průchodky se závitovou částí ochranné trubky navlékneme montážní desku a sponou na obvodu sepne. Přítlačnou matici rovněž navlečeme a sepne.



3. Průchodku v otvoru vyrovnáme (násypka na montážní desce musí být nahoře), utažením přítlačné matice pevně přitlačíme montážní desku k povrchu zdi a do násypky nalijeme zálivkovou maltu Schuck-Beto-Fix.



4. Po dobu tvrdnutí (cca 15 min.) můžeme dále pracovat na montáži potrubí. Montážní desku s přítlačnou maticí můžeme odstranit po vytvrzení malty, nebo později. Opěrná deska zůstává na vnitřní straně zdi objektu.



### **FASTRA, s.r.o.**

Libenice 30 - Skalka

280 02 Kolín

tel.: +420 321 720 258,

+420 321 724 333

mobil: +420 603 528 387

e-mail: info@fastra.cz

[www.fastra.cz](http://www.fastra.cz)

