



TECHNICKÝ LIST VÝROBKU

Výrobce:

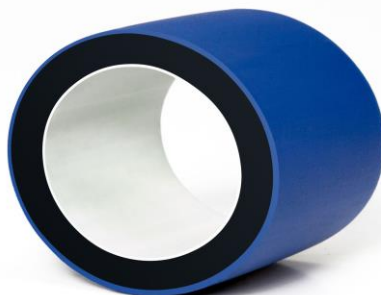
LUNA PLAST a.s. Mělník

Obchodní název:

EXTRA COAT 108010

Popis:

koextrudované třívrstvé potrubí s vnější a vnitřní ochranou vrstvou z materiálu PE100RC



Struktura trubky:

1.vrstva (vnější) - 10% jmenovité síly stěny PE100RC

materiál BorSafe HE3494-LS-H, XSC50, barva modrá pro vodovody

materiál BorSafe HE3490-LS-H, Eltex TUB 121 N6000, XRC 20B barva černá pro vodovody a kanalizaci

2.vrstva (střední) - 80% jmenovité síly stěny PE100RC

materiál BorSafe HE3490-LS-H, Eltex TUB 121 N6000, XRC 20B barva černá

3.vrstva (vnitřní) - 10% jmenovité síly stěny PE100RC

materiál BorSafe HE3494-LS-H, XSC50, barva modrá pro vodovody

materiál BorSafe HE3490-LS-H, Eltex TUB 121 N6000, XRC 20B barva černá pro vodovody a kanalizaci

materiál Tipelin 7700M, barva bílá pro vodovody a kanalizaci

Tlaková třída:

PN10/PN16

Pokládka:

bezvýkopová pokládka a sanace; otevřená pokládka bez pískového lože;
relining; frézování; pluhování; řízené vrtání, berstlining
třída těžitelnosti hornin R6-R2 dle ČSN 736133

Aplikace:

tlakové rozvody pitné vody (W)
rozvody pro všeobecné účely
kanalizační přípojky, tlakové a podtlakové aplikace stokové sítě (P)

Rozměry:

d32mm - d500mm

Potrubí do d75 včetně může být vyrobeno jako jednovrstvé

Materiál:

PE100RC (Resistance to Crack) - modifikovaný polyethylen PE100

Balení:

návin 50/100m (do Ø110mm)
tyče 6/12m

Certifikace:

ITC a.s. Zlín, VÚSAPL a.s. Nitra

Norma:

ČSN-EN 12201-2

Klasifikace dle
PAS1075

typ 2



TECHNICKÝ LIST VÝROBKU

EXTRA COAT 108010

Rozměrové řady:

PN 10	
Rozměr mm	Balení/m
90x5,4	100/6/12
110x6,6	100/6/12
125x7,4	6/12
140x8,3	6/12
160x9,5	6/12
180x10,7	6/12
200x11,9	6/12
225x13,4	6/12
250x14,8	6/12
280x16,6	6/12
315x18,7	6/12
355x21,1	6/12
400x23,7	6/12
450x26,7	6/12
500x29,7	6/12

PN 16	
Rozměr mm	Balení/m
90x8,2	50/6/12
110x10	50/6/12
125x11,4	6/12
140x12,7	6/12
160x14,6	6/12
180x16,4	6/12
200x18,2	6/12
225x20,5	6/12
250x22,7	6/12
280x25,4	6/12
315x28,6	6/12
355x32,2	6/12
400x36,3	6/12
450x40,9	6/12
500x45,4	6/12

Koeficienty pro redukci tlaku:

Teplota	Koeficient
20° C	1,00
30° C	0,87
40° C	0,74

Montáž potrubí:

Potrubí EXTRA COAT 108010 PE 100 RC lze spojovat běžnými způsoby - mechanickými spojkami, svařováním natupo nebo pomocí elektrotvarovek.

Kontakt:

LUNA PLAST a.s.
Pražská 387
276 01 Mělník
tel: + 420 315 626 322
fax: + 420 315 622 431
info@lunaplast.cz
www.lunaplast.cz

