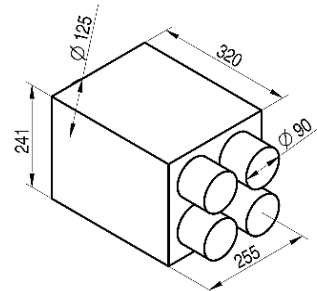
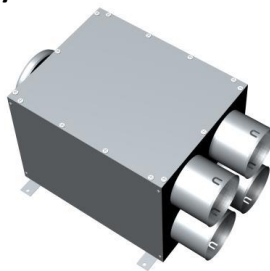


**Popis a použití: Distribuční box přímý pro rozvody vzduchu**



**Materiál:**

- **Materiál boxu:** oboustranně pozinkovaný plech tl. 0,5 mm a 0,8 mm s minimální vrstvou pozinkování 275 g/m<sup>2</sup>
- **Materiál vnitřní izolace boxu:** polyuretanová pěna, účinná biocidní látka pyrithione zineč. CAS 13463-41-7
- **Materiál těsnících kroužků:** pryž EPDM 60, barva černá, tvrdost Sh A 60°, hustota 1,22 g/cm<sup>3</sup>

Použité materiály neobsahují nebezpečné látky v souladu s nařízením (ES) č. 1907/2006 (REACH) a jsou v souladu se směrnicí 2011/65/EU (ROHS) o obsahu olova, kadmia, rtuti a šestimocného chromu, polybromovaných bifenyloch (PBB), polybromovaných difenyletherech (PBDE), Bis(2-ethylhexyl)ftalátech (DEHP) Butylbenzylftalátech (BBP), Dibutylftalátech (DBP) a Diisobutylftalátech (DIBP).

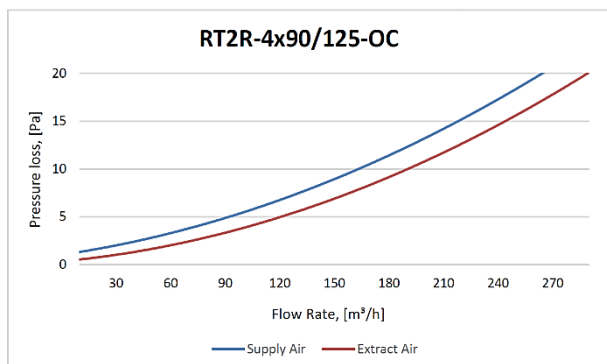
**Vlastnosti:**

- Váha boxu: 3,3 kg
- Vyústek DN 125 je určen pro napojení „SPIRO“ potrubí DN 125
- Vyústky DN 90 pro flexibilní potrubí KLIMAFLEX SB (vnitřní ø 94,6 mm)

**Součástí dodávky je:**

- 1 ks těsnícího kroužku DN 125 je součástí vyústku
- 4 ks těsnících kroužků DN 90 (typ UVB-90)
- Montážní úchyty
- Pojistky proti vysunutí flexibilního potrubí jsou součástí vyústků
- Revizní otvor

**Graf tlakové ztráty:**



Pressure loss (Pa) - Tlaková ztráta (Pa)  
Flow Rate (m<sup>3</sup>/h) - Objemový průtok (m<sup>3</sup>/h)  
Extract Air - Odváděný vzduch  
Supply Air - Přiváděný vzduch

**Tabulka: rychlost vzduchu/objem**

Rychlost proudění vzduchu (m/s)	2	2,5	3
Objem (m <sup>3</sup> /h)	128	160	192

**Doporučení:**

- Spoj vyústku boxu a trubky KLIMAFLEX SB zajistěte vzduchotěsnou páskou obr.1
- U zaslepených - nepoužívaných vyústků, je nutno provést zajištění záslepky vzduchotěsnou lepicí páskou obr.2

