

Ovládání sprch piezo tlačítkem SLS 02P, SLS 02PT



SLS 02P



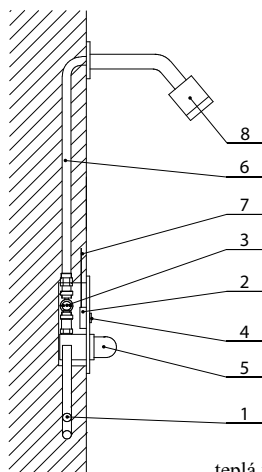
SLS 02PT

Vlastnosti:

- **antivandal**
- reaguje na mírné stlačení piezo tlačítka okamžitým spuštěním vody
- voda je spuštěná po dobu, která je nastavitelná v rozsahu 10 s až 5 minut pomocí dálkového ovládání SLD 04, standardně nastavené na 120 s.
- dalším mírným stlačení piezo tlačítka dojde k vypnutí vody
- možnost vypnutí elektroniky pomocí SLD 04

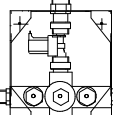
Stavební připravenost:

- 1 - přívodní vodovodní potrubí
- 2 - nerezový kryt s elektronikou
- 3 - nerezová krabice s ventilem
- 4 - piezo tlačítko
- 5 - směšovací baterie (SLS 02P)
termostatická baterie (SLS 02PT)
- 6 - výstupní potrubí
- 7 - přívod napájení elektroniky
- 8 - sprchové ramínko
(není součástí dodávky)



teplá voda  studená voda 

výstup vody



Technické údaje:

Rozměr nerezového krytu	170 x 170 x 10 mm
Rozměr montážní krabice	SLS 02P/PB/PT/PTB 150 x 160 x 65 mm
Napájecí napětí	
- SLS 02P, SLS 02PT	24V DC
- SLS 02PB, SLS 02PTB	9V
Příkon	
- při napájení 24V DC	7 W
- při napájení 9V	3 W
Doporučený pracovní tlak	0,1 - 0,6 MPa
Průtok	12 l/min. (inf. údaj)
Vstup vody	vnější závit G 3/4"
Výstup vody	vnější závit G 3/4"

Specifikace dodávky:

SLS 02P	- obj. č. 12022	nerezový kryt
SLS 02PB	- obj. č. 12023	s elektronikou, nerezová
SLS 02PT	- obj. č. 12024	instalační krabice se
SLS 02PTB	- obj. č. 12025	zabudovaným
		elektromagnetickým
		ventilem, termostatickým
		ventilem (pouze u typů
		s indexem T), lithiová
		napájecí baterie SLA 09
		(pouze u typů s indexem B)

Doporučené příslušenství:

SLZ 01Y	- obj. č. 05012	napájecí zdroj 24V DC pro max. 2 ks sprch
SLZ 01Z	- obj. č. 05011	napájecí zdroj 24V DC pro max. 4 ks sprch
SLZ 03	- obj. č. 05030	spínaný napájecí zdroj 24V DC pro max. 9 ks sprch
SLZ 04Y	- obj. č. 05041	napájecí zdroj 24V DC na DIN lištu, pro max. 5 ks sprch
SLZ 04Z	- obj. č. 05042	napájecí zdroj 24V DC na DIN lištu, pro max. 9 ks sprch
SLZ 04X	- obj. č. 10049	napájecí zdroj 24V DC na DIN lištu, pro max. 15 ks sprch
SLD 04	- obj. č. 07040	dálkové ovládání pro nastavování radarových splachovačů a piezo čidel
SLA 09	- obj. č. 06090	lithiová baterie 9V/1200 mAh, typ U9VL, životnost cca 2 roky při 100 sepnutích denně, (pouze u typů s indexem B)
SLA 28	- obj. č. 06280	sprchová růžice
SLT 04	- obj. č. 09040	termostatický ventil 3/4", průtok 28 l/min při tlaku 0,1 MPa
SLT 05	- obj. č. 09050	termostatický ventil 1/2", průtok 42 l/min při tlaku 0,1 MPa
SLT 07	- obj. č. 09070	termostatický ventil 3/4", průtok 43 l/min při tlaku 0,1 MPa
SLT 08	- obj. č. 09080	termostatický ventil 1", průtok 53 l/min při tlaku 0,1 MPa
SLT 09	- obj. č. 09090	termostatický ventil 5/4", průtok 82 l/min při tlaku 0,1 MPa
SLT 10	- obj. č. 09100	termostatický ventil 6/4", průtok 155 l/min při tlaku 0,1 MPa