

# SWISS BOX


MULTIPLX SYSTEM



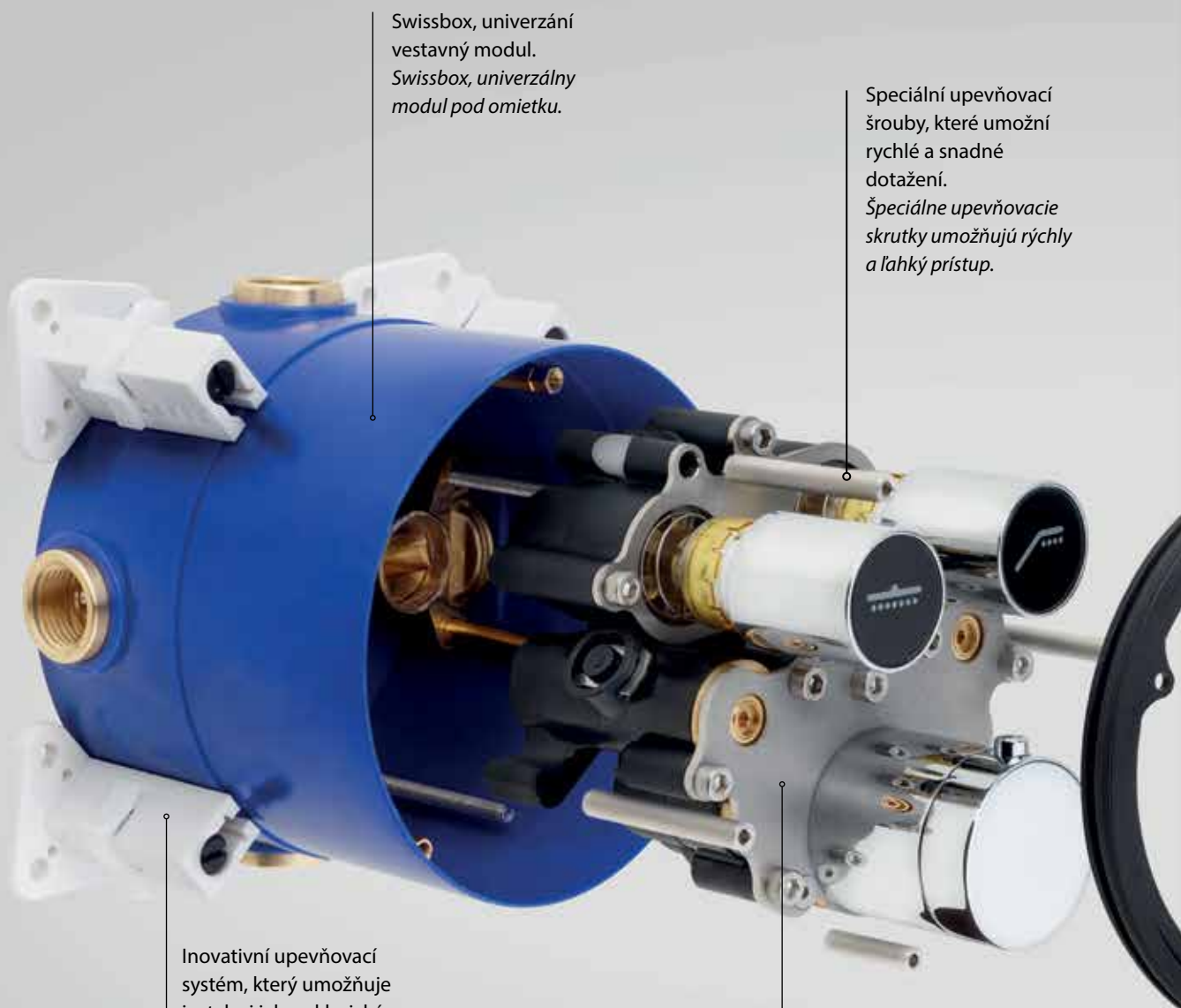
**ND**   
SWISS MADE

CZ  
SK



**S**  **ISS**  
**BOX**  
MULTIPLEX SYSTEM

**ND**   
SWISS MADE



Swissbox, univerzální  
vestavný modul.  
*Swissbox, univerzálny  
modul pod omietku.*

Speciální upevňovací  
šrouby, které umožní  
rychlé a snadné  
dotažení.  
*Špeciálne upevňovacie  
skrutky umožňujú rýchly  
a ľahký prístup.*

Inovativní upevňovací  
systém, který umožňuje  
instalaci jak na klasické  
stěny, tak na sádkartón.  
*Inovatívny upevňovací  
systém, ktorý umožňuje  
inštaláciu na klasické steny  
aj na sadrokartón.*

Swissbox, univerzální  
vestavný modul s  
tlačítky.  
*Swissbox, univerzálny  
zapustený tlačidlový  
modul.*

**SWISSBOX**

ŘEŠENÍ PRO JEDNODUCHOU A RYCHLOU  
INSTALACI VESTAVNÝCH MODULŮ  
*RIEŠENIE PRE JEDNODUCHÚ A RÝCHLU  
INŠTALÁCIU VSADENÝCH VODOVÓDNÝCH BATÉRIÍ*

Dvojité těsnění s  
odtokovou drážkou  
pro vodu.  
*Dvojité tesnenie, s  
odtokovou drážkou  
pre vodu.*



Upevňovací šrouby  
těsnění.  
*Upevňovacie skrutky  
tesnenia.*

Vyměnitelná  
ukončovací skleněná  
deska.  
*Vymeniteľný krycí  
panel zo skla.*

Technologie SwissBox představuje  
souhrn řešení navržených k získání  
vysoce kvalitního výrobku. Přesnost  
směšování vody, spolehlivost materiálů  
a základní design dodávají SwissBoxu  
veškerou jeho hodnotu.

*Technológia SwissBox je súbor riešení  
určených na získanie vysoko kvalitného  
produktu. Precíznosť miešania vody,  
spoľahlivosť materiálov a nadčasový dizajn  
dávajú SwissBoxu všetky kvalitné hodnoty.*

**SWISSBOX**

DVOUCESTNÝ TERMOSTATICKÝ VENTIL JEDNODUCHÁ INSTALACE I DESIGN  
2-CESTNÁ TERMOSTATICKÁ BATÉRIA S JEDNODUCHOU INŠTALÁCIOU A DIZAJNOM



Mimořádná univerzálnost  
inovativního systému SwissBox vyřeší  
mnoho problémů, které by mohly  
nastat při instalaci a také umožňuje  
zákazníkovi provádět údržbu bez  
nutnosti zásahu do stěny.

*Mimoriadna všestrannosť  
inovatívneho systému SwissBox  
rieši mnoho problémov, ktoré môžu  
vzniknúť počas montáže, a tiež dáva  
zákazníkovi možnosť vykonávať  
údržbu bez nutnosti zásahu do muriva.*



**SWISSBOX**

MAXIMÁLNÍ TECHNOLOGIE A PRAKTIČNOST  
TECHNOLÓGIA A PRAKTICKOSŤ V ROZSAHU 360°





Tělo termostatické baterie je vybaveno filtry, které zabraňují pronikání nečistot do sprchových trubek. Je možné snadno kontrolovat jejich čistotu.

*Telo termostatickej batérie je vybavené filtrami, ktoré zabraňujú prenikaniu nečistôt dovnútra sprchových rúrok. Pri čistení sú ľahko dostupné.*



Vnitřní víko umožňuje oběh vody před instalací modulu. Pomocí tohoto systému je možné před konečnou instalací vyčistit trubky od nečistot.

*Vnútrotný kryt umožňuje cirkuláciu vody pred inštaláciou modulu vodovodnej batérie. Pomocou tohto systému môžete pred konečnou inštaláciou vyčistiť rúry od nečistôt.*

## **SWISSBOX**

UPEVNĚNÍ SWISSBOXU NA STĚNU JE JEDNODUCHÝ ÚKON. DÍKY PŘÍSLUŠENSTVÍ, KTERÝM JE VYBAVEN, SE DOKONALE PŘIZPŮSOBÍ VAŠIM PODMÍNKÁM.

*UPEVNIENIE SWISSBOXU NA STENU JE JEDNODUCHÝM ÚKONOM, KTORÝ UMOŽŇUJE DOKONALÉ NASTAVENIE VĎAKA PRÍSLUŠENSTVU, KTORÝMI JE VYBAVENÝ.*





Nožíkem odříznete přebytečný plast v jedné rovině se stěnou.

Pomocou nožika odstráňte prebytočný plast pre jeho zarovnanie so stenou.



Každý upevňovací držák lze regulovat samostatně šroubovákem až do 2 cm. Systém umožňuje přizpůsobit box různým povrchům. Vodováha, která je součástí vybavení, umožňuje vyvážení ve všech směrech.

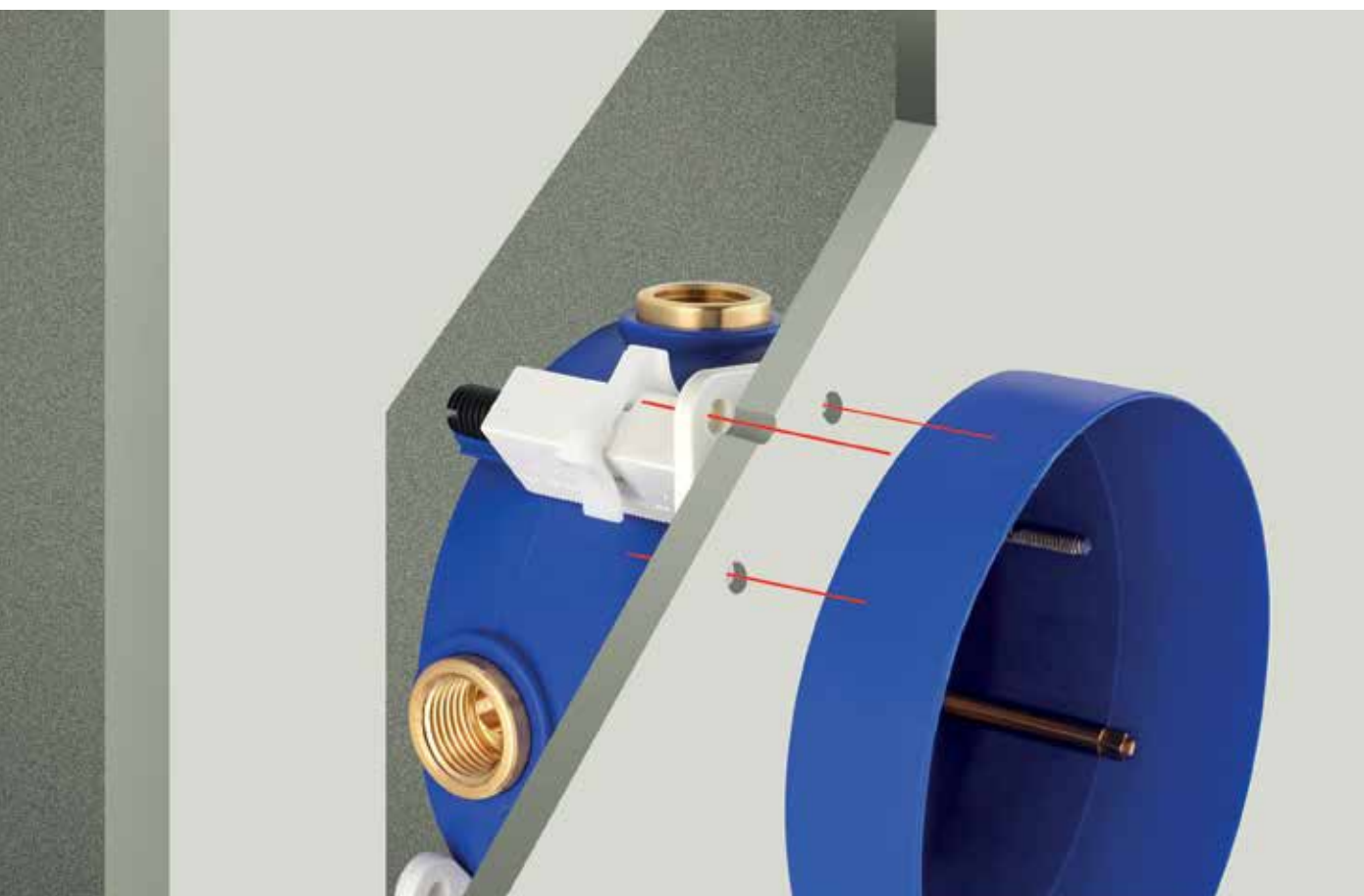
Každá upevňovací konzola je samostatně nastavitelná pomocí šroubováka až do 2 cm. Systém umožňuje přizpůsobit box různým povrchům. Vodováha, která je součástí vybavení, umožňuje regulaci ve všech směrech.

# SWISSBOX

VYTVOŘEN PRO RŮZNÉ DRUHY INSTALACE  
CHARAKTERISTICKÁ JE ALTERNATÍVNA INŠTALÁCIA

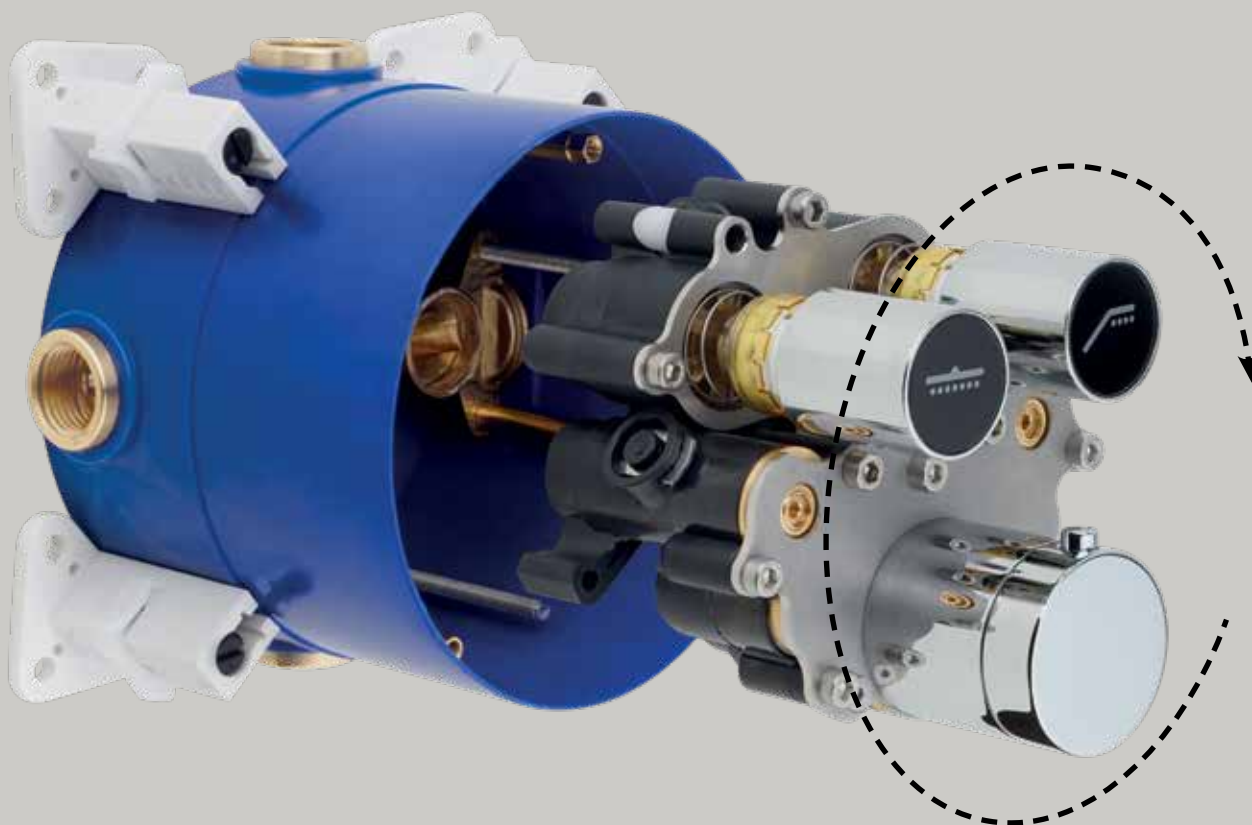


U SwissBoxu je možné obrátiť upevňovací prvky. Díky tomu je možné připevnění i na sádkartónové desky. Výhodou je regulace pomocí šroubů umístěných na každém upevnění. *Ako je znázornené na obrázkoch, otočenie upevňovacích prvkov umožňuje inštaláciu SwissBoxu aj do sádkartónu, a to pomocou skrutiek. Výhodou týchto skrutiek je nastavenie potrebnej hĺbky.*



**SWISSBOX**

UNIVERZÁLNÍ SYSTÉM SE ZAMĚNITELNÝM JÁDREM  
UNIVERZÁLNY SYSTÉM S ZAMENITEĽNNÝM JADROM

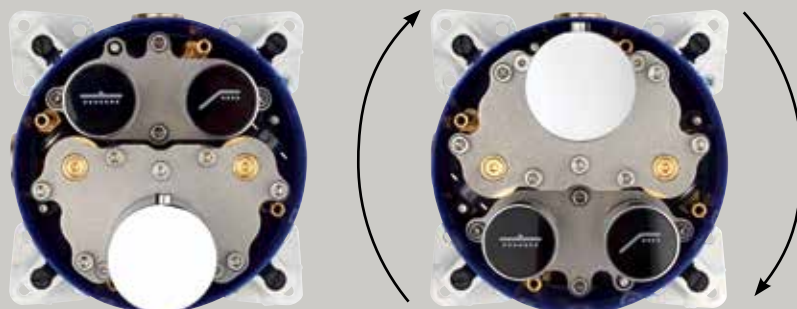


### MOŽNOST OTOČENÍ PRO OKAMŽITÉ

Vyřešení Problému

**OBRÁTENÝ**

*Pre rýchle riešenie problému*



V případě, že je již stávající instalace obrácená (horká-studená), lze modul otočit, aniž by bylo třeba odmontovat box.

Pozn.: V tomto případě je nutné objednat obrácenou desku, která není součástí balení.

*V prípade, že sú predtým existujúce potrubia obrátené (horúca- studená voda), je možné modul otočiť hore dnom bez nutnosti demontáže Swissboxu*

*Pozn.: V takom prípade je potrebné objednať obrátený krycí panel, ktorý nie je súčasťou balenia.*



Termostatická jednotka se upevňuje do boxu nainstalovaném na stěně speciálními šrouby, které jsou dobře přístupné v horní části, aniž by bylo třeba hledat otvory ve spodní části boxu.

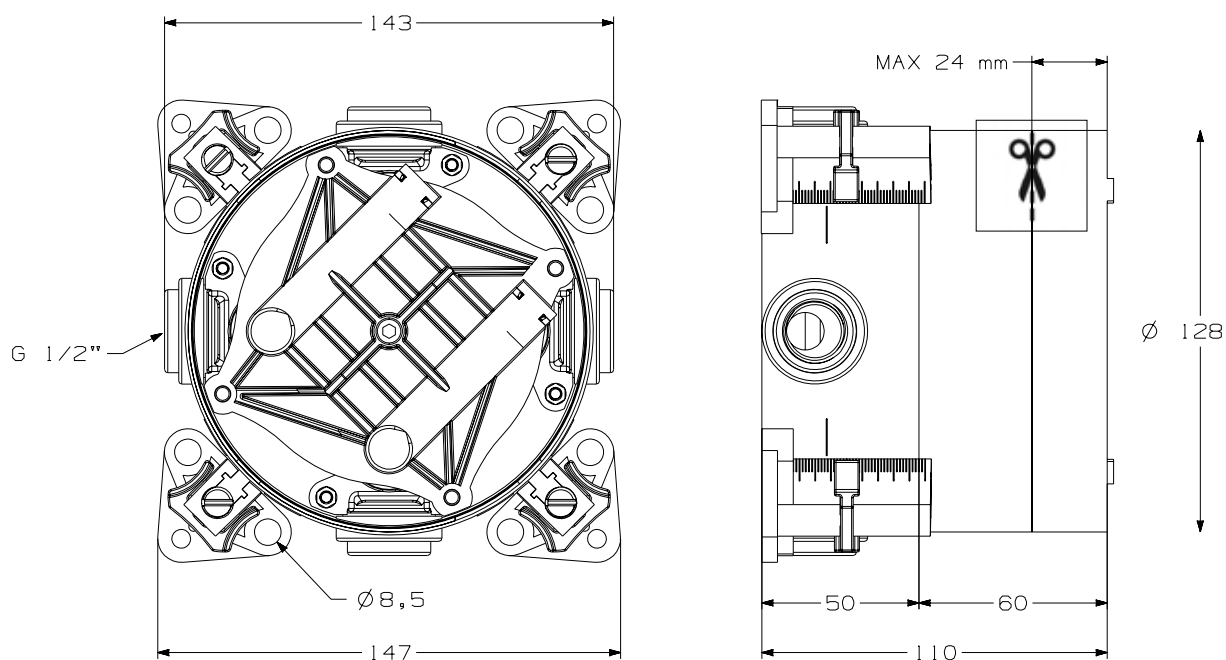
*Založenie termostatickej zostavy do skrinky inštalovanej na stene sa upevňuje pomocou špeciálnych skrutiek, ktoré umožňujú ich ľahký prístup k hornej časti bez nutnosti hľadať otvor v spodnej časti skrinky.*



Těsnění, které je součástí dodávky, je upevněno nakonec speciálními teflonovými šrouby a zajistí, že při sprchování nebude docházet k vnikání vody zvenčí. Důležitý je odtokový otvor, který musí být otočen směrem dolů.

*Napokon je dodávané tesnenie pripevnené špeciálnymi teflónovými skrutkami čo zaručuje, že počas sprchovania nedochádza k prenikaniu vody zvonku. Dôležitý je odtokový otvor, ktorý musí byť zasunutý smerom nadol.*





Všechny rozměry SWISSBOXU jsou vyjádřeny v milimetrech.  
 Všetky rozmery SWISSBOXU sú udávané v milimetroch.



## TĚSNĚNÍ NA STĚNU

Zajišťuje absolutní vodotěsnost instalace. Vtlačte kroužek do tmelu (doporučen PCI Lastogum).

## TESNENIE NA STENU

Zaisťuje, že inštalácia je úplne vodotesná. Krúžok je potrebné zatlačiť do tesniacej hmoty (odporúča PCI Lastogum).

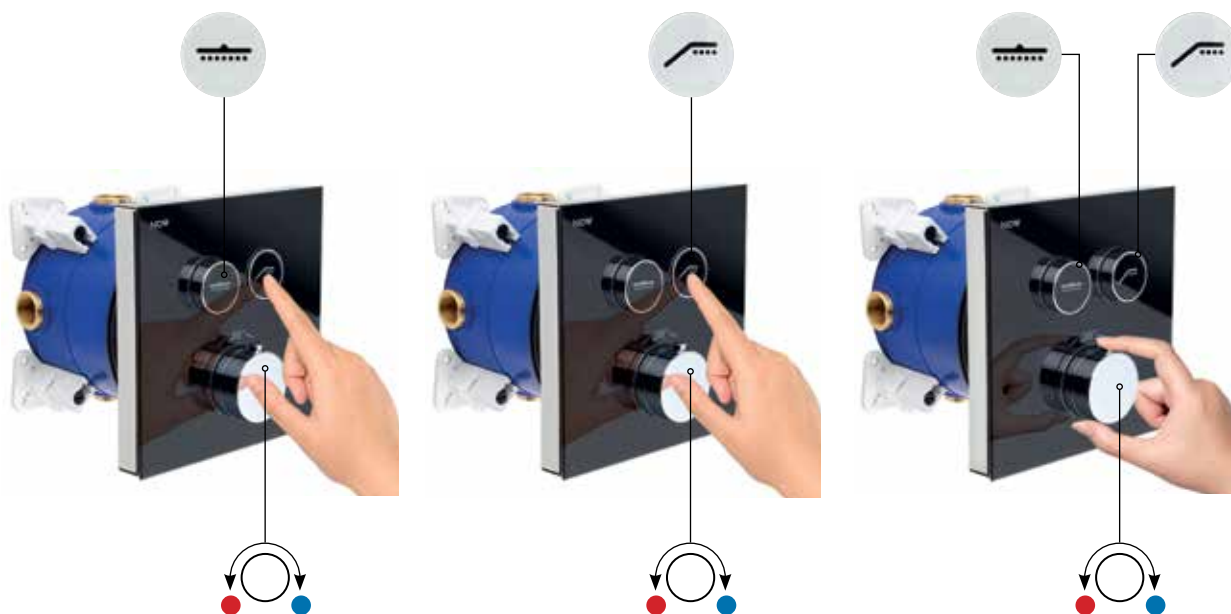


**SWISSBOX**

JEDNODUCHÉ FUNKCE PRO KOMFORTNÍ SPRCHOVÁNÍ.

*JEDNODUCHÉ FUNKCIE PRE POHODLNÉ SPRCHOVANIE.*





Použití SwissBoxu je jednoduché a intuitivní, vždy zaručuje stálý proud vody a přesné směšování. Základní design s výsuvnými tlačítky jej činí svého druhu jedinečným. Tlačítka kromě otevírání a zavírání vody regulují také průtok.

*Používanie SwissBoxu je jednoduché a intuitívne, vždy zaručuje neustály prúd vody a presné miešanie. Nadčasový dizajn so zaťahovacími tlačidlami ho robí jedinečným svojho druhu. Tlačidlá regulujú okrem otvárania a zatvárania vody aj jej prietok.*





**NDW**

SwissBox v kombinaci se sprchovými systémy NDW představuje soubor designu a technologie zaměřených na moderní životní styl, kde se koupelna stává protagonistou každodenního života každého člověka.

*SwissBox v kombinácii so sprchovými systémami NDW predstavuje súbor dizajnu a technológií zameraných na moderný životný štýl, kde sa kúpeľňa stáva protagonistom každodenného života nás všetkých.*







Neue Duschenwelt AG  
Zona industriale  
CH - 6534 San Vittore  
Phone +41 91 8350105  
Fax +41 91 8350107  
[www.ndwelt.ch](http://www.ndwelt.ch)  
[ndw@ndwelt.com](mailto:ndw@ndwelt.com)