

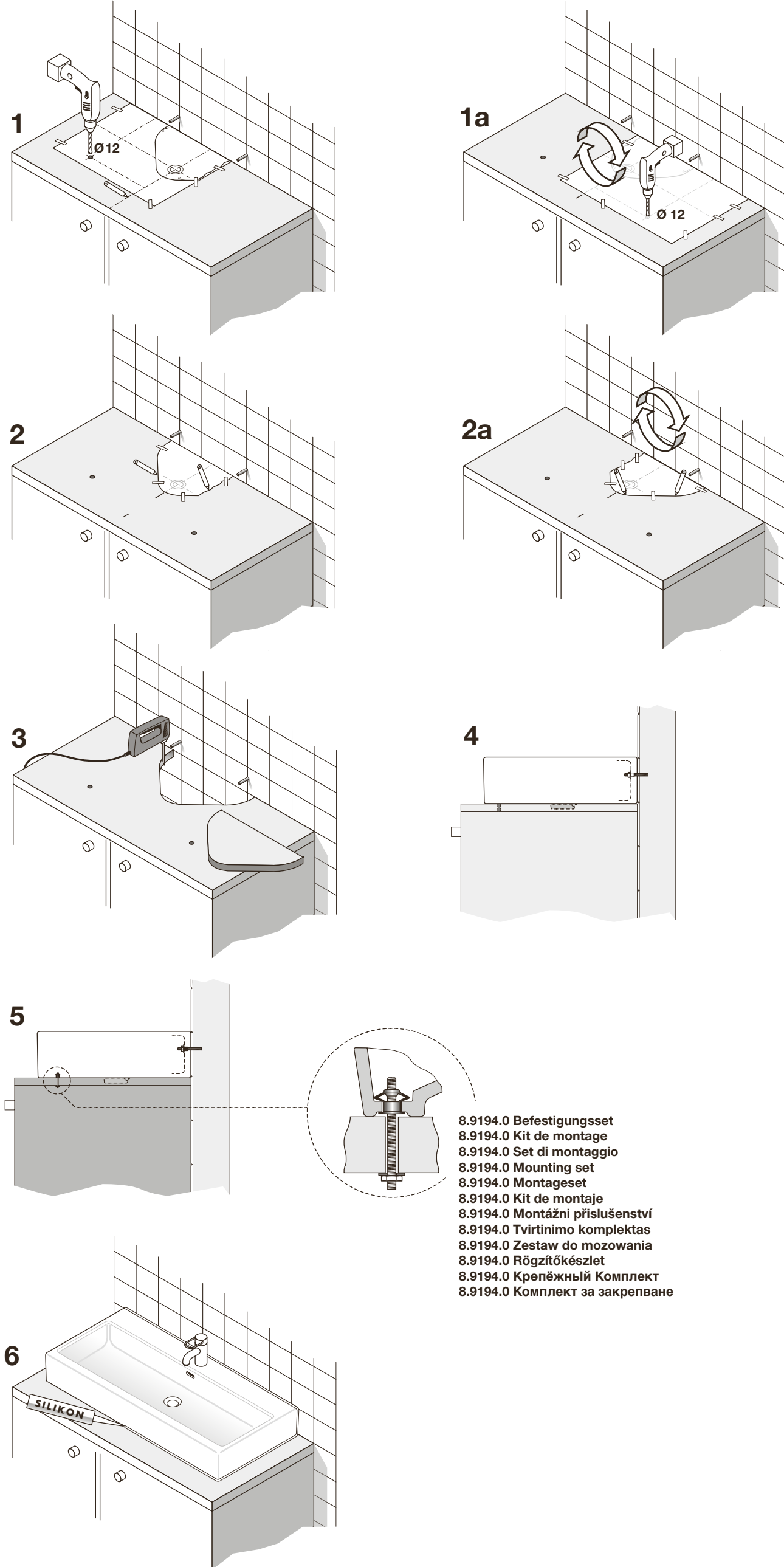
# LAUFEN

## LIVING CITY



8.1843.8 Waschtisch Unterseite geschliffen  
 8.1843.8 Paroi inférieure du lavabo polie  
 8.1843.8 Lavabo con superficie inferiore levigata  
 8.1843.8 Washbasin underside ground  
 8.1843.8 Lijar parte inferior del lavabo  
 8.1843.8 Onderkant wastafel geschuurd  
 8.1843.8 Dřez s broušenou spodní stranou  
 8.1843.8 Šifruota plovimo paviršaus apatinė dalis  
 8.1843.8 Dolna strona umywalki wygładzona  
 8.1843.8 Mosdóasztal alsó oldala csiszolt  
 8.1843.8 Умывальник со шлифованной нижней стороной  
 8.1843.8 Умивальник с шлайфана долна страна

Schablone 8.9787.9  
 Gabarit 8.9787.9  
 Sagoma 8.9787.9  
 Template 8.9787.9  
 Plantilla 8.9787.9  
 Sjabloon 8.9787.9  
 Šablona 8.9787.9  
 Šablonas 8.9787.9  
 Szablon 8.9787.9  
 Sablon 8.9787.9  
 Лекало 8.9787.9  
 Шаблон 8.9787.9



1a

2a

4

8.9194.0 Befestigungsset  
 8.9194.0 Kit de montage  
 8.9194.0 Set di montaggio  
 8.9194.0 Mounting set  
 8.9194.0 Montageset  
 8.9194.0 Kit de montaje  
 8.9194.0 Montážní příslušenství  
 8.9194.0 Tvirtinimo komplektas  
 8.9194.0 Zestaw do mocowania  
 8.9194.0 Részletkészlet  
 8.9194.0 Крепёжный Комплект  
 8.9194.0 Комплект за закрепване

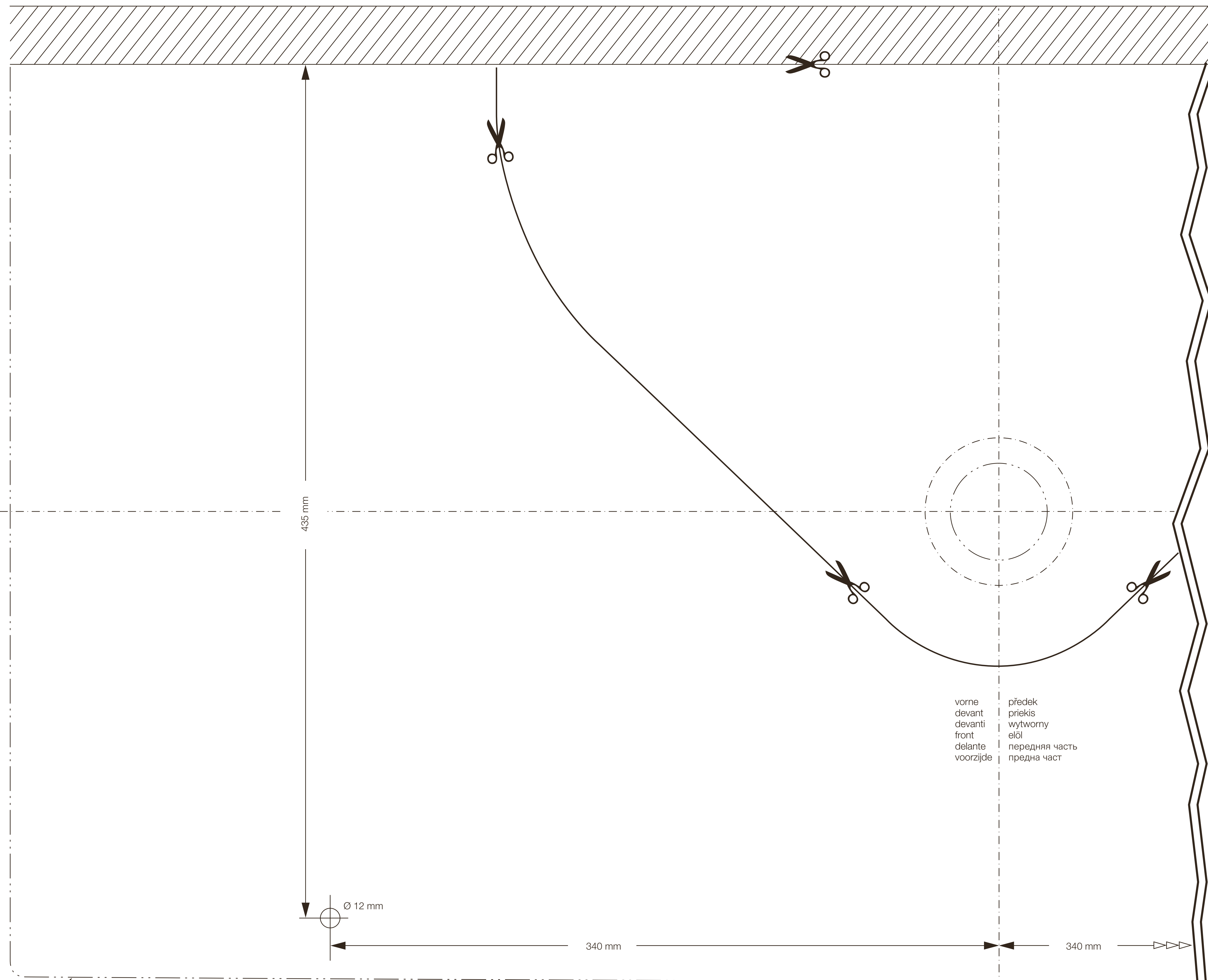
- Montageschablone in gewünschter Position mit Klebeband fixieren. Ausschnitt nach Schablone herstellen.
- Fixer le gabarit de montage dans la position désirée au moyen d'une bande adhésive découper selon le gabarit.
- Fissare la dima nella posizione desiderata con nastro adesivo. Praticare il foro secondo la dima.
- Fix the template with adhesive tape. Cut out the opening using the template.
- Fijar la plantilla en la posición deseada con cinta adhesiva. Cortar de acuerdo con la plantilla.
- Montagesjabloon op de gewenste positie met plakband bevestigen. Uitsparing volgens sjabloon zagen.
- Pripinešite šablono romoči įeigiai plyškų. Pomoci šablono uvyti žemiai otvor.
- Prije paviřsaus, skirto prauštuvui montavimui, lipnia juosta prikljuokite šablona. Paagal šablona i špaukit anga.
- Przytoczuj szablon i odrysuj jego obrys wraz z osiami umywalki. Usuń szablon i wytnij otwór.
- Окрежзатмү кивэгдэлсү шаблонт а кивэнт хейлэн гэгэстзэ шалаггал келл рэгзэтэн. А кивэгдэт а шаблон шезинт өлкэжэтэн.
- Прикрепяйте лекало лепенка с лепенка. Вырежете отворение по лекалу.
- Фиксирайте шаблона лепенка. Изрежете като лепенката шаблона.

# LAUFEN

Laufen Bathrooms AG  
 Wahlenstrasse 46  
 CH-4242 Laufen, Switzerland  
 www.laufen.com

DE/FR/IT/EN/ES/NL/CS/LT/PL/HU/RU/BG

26/05/09 8.9787.9 KRA



Aussenkontur Keramik  
 Contour externe ceramique  
 Profilo esterno ceramica  
 Outer Contour Ceramic  
 Contorno exterior cerámica  
 Buitenste omtrek keramiek

Tvarovaná keramika  
 Kontúra keramika  
 Kształt ceramik  
 A kerámia külső kontúrja  
 Формы керамики  
 Керамична форма

M 1:1

