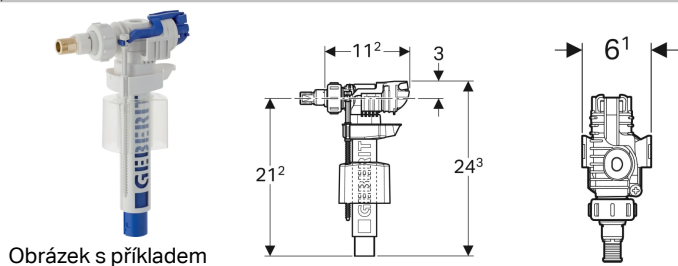


## Napouštěcí ventil Geberit typ 380, boční přívod vody, 3/8", spojky z mosazi



### Účel použití

- K montáži do splachovacích nádržek na omítku s bočním přívodem vody
- Pro šedou vodu (dešťovou vodu) s hodnotou pH 6,0–9,5, pokud se používá filtrační zařízení
- Pro keramické splachovací nádržky
- Pro pitnou vodu
- Pro přívody vody 3/8"

### Vlastnosti

- Výška hladiny nastavitelná

### Obsah dodávky

- Souprava distančních kroužků
- Adaptér pro spojku napouštěcí ventil typ 350

- Závitová spojka z mosazi
- Přívod vody boční
- Nízká hlučnost podle skupiny armatur I (DIN 4109)

### Technické údaje

|  |             |
|--|-------------|
| Tlak při průtoku                         | 10-1000 kPa |
| Snížení hluku při dynamickém tlaku 3 bar | 12 dB(A)    |
| Hluk při napouštění při tlaku 5 bar      | 18 dB(A)    |
| Maximální teplota skladování             | 40 °C       |
| Maximální teplota vody                   | 25 °C       |

- Kónické svěrné šroubení

### Pol. č.

243.886.00.1