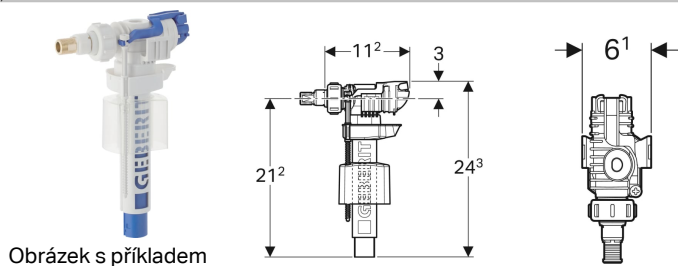


Napouštěcí ventil Geberit typ 380, boční přívod vody, 3/8", spojka z mosazi



Obrázek s příkladem

Účel použití

- K montáži do splachovacích nádržek na omítku s bočním přívodem vody
- Pro šedou vodu (dešťovou vodu) s hodnotou pH 6,0–9,5, pokud se používá filtrační zařízení
- Pro keramické splachovací nádržky
- Pro pitnou vodu

Vlastnosti

- Výška hladiny nastavitelná
- Závitová spojka z mosazi
- Přívod vody boční

Obsah dodávky

- Adaptér pro spojku napouštěcí ventil typ 350

Pol. č.	B	H	T
240.700.00.1	6.1 cm	24.3 cm	11.2 cm

- Nízká hlučnost podle skupiny armatur I (DIN 4109)

Technické údaje

Tlak při průtoku	10-1000 kPa
Snížení hluku při dynamickém tlaku 3 bar	12 dB(A)
Hluk při napouštění při tlaku 5 bar	18 dB(A)
Maximální teplota skladování	40 °C
Maximální teplota vody	25 °C
Výpočtový průtok	0.11 l/s
Minimální přetlak pro výpočtový průtok	50 kPa

- Kónické svěrné šroubení