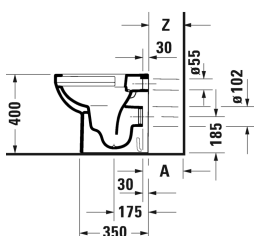
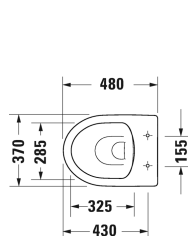
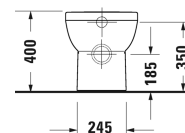


Duravit No.1 Stojící WC Duravit Rimless® # 218409..002 /  
218409..002

| < 370 mm > |



| Maße in mm                          | A   | Z   |
|-------------------------------------|-----|-----|
| Drecksplüßer (Spülrohr, Länge 20)   | 185 | 155 |
| Spülkasten (bei Anschluss von fest) | 225 | 195 |



| Stojící WC Duravit Rimless®  | Rozměr       | Váha      | Objednací číslo |
|--|--------------|-----------|-----------------|
| rimless, pro nezávislý přítok vody, klozet s hlubokým splachováním, včetně upevnění, odpad vodorovný, UWL třída 1, 4,5 l |              |           |                 |
| <b>Barvy</b>   |              |           |                 |
| 00 Bílá 20 Hygienická bílá (antibakteriálně působící keramická glazura)  |              |           |                 |
| <b>Varianta</b>  |              |           |                 |
| •  | 370 x 480 mm | 21,500 kg | 218409..002     |
| •  | 370 x 480 mm | 21,500 kg | 218409..002     |
| <b>Infobox</b>   |              |           |                 |
| Alternativně je možná také montáž standardního WC sedátka  |              |           |                 |
| <b>Vhodné produkty</b>   |              |           |                 |
| WC sedátko závěsy ušlechtilá ocel, se sklápěcí automatikou,  |              |           | 002079          |
| WC sedátko závěsy ušlechtilá ocel, bez sklápěcí automatiky,  |              |           | 002071          |

Na všech výkresech jsou uvedeny všechny potřebné rozměry (mm), které podléhají běžným tolerancím. Přesné rozměry lze zjistit pouze přímo na výrobku.