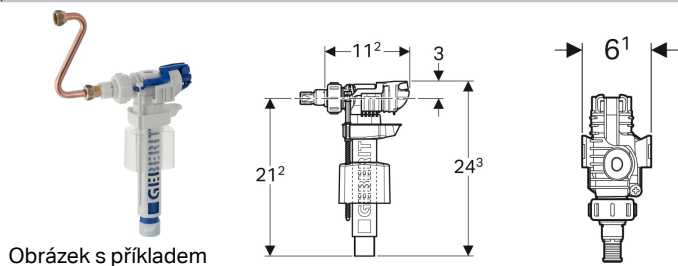


## Napouštěcí ventil Geberit typ 380, boční přívod vody, 3/8", spojky z mosazi



Obrázek s příkladem

### Účel použití

- Pro splachovací nádržky pod omítku Geberit
- Pro šedou vodu (dešťovou vodu) s hodnotou pH 6,0–9,5, pokud se používá filtrační zařízení
- Pro pitnou vodu

### Vlastnosti

- Výška hladiny nastavitelná
- Závitová spojka z mosazi
- Přívod vody boční
- Nízká hlučnost podle skupiny armatur I (DIN 4109)

### Technické údaje

Tlak při průtoku	10-1000 kPa
Snížení hluku při dynamickém tlaku 3 bar	12 dB(A)
Hluk při napouštění při tlaku 5 bar	18 dB(A)
Maximální teplota skladování	40 °C
Maximální teplota vody	25 °C
Výpočtový průtok	0.11 l/s
Minimální přetlak pro výpočtový průtok	50 kPa

### Obsah dodávky

- Adaptér pro spojku napouštěcí ventil typ 350
- Kónické svěrné šroubení
- Připojovací trubka z mědi

### Pol. č.

240.705.00.1