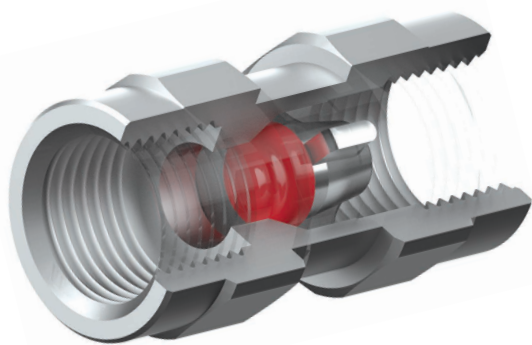


# PROTIPOŽÁRNÍ ARMATURA


**FIREBAG®**


## TECHNICKÉ PARAMETRY

Referenční norma :	DIN 3586
Směrnice EU :	PED97/23/CE pro tlaková zařízení, 90/396/CEE pro plyn
Provozní tlak :	PN 5
Provozní teplota :	-20°C až +60°C
Sepnutí pojistky :	100°C -5K
Teplotní odolnost :	GT5, 925°C po dobu 60min
Závity :	EN 10226-1
Použití :	pro všechny typy plynů podle EN437 a DVGW G260/1

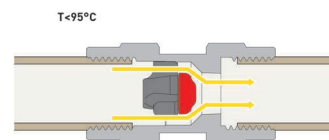
## PRINCIP FUNKCE PROTIPOŽÁRNÍ ARMATURY

Protipožární armatura FIREBAG je otevřená až do té doby než teplota okolí překročí 95°C až 100°C. Pak je automaticky uzavřena a odolává teplotám až 925°C po dobu jedné hodiny.

Pro správnou funkci protipožární armatury je nutné dodržet následující podmínky :

- protipožární armatura musí být instalována před koncovým zařízením tak, aby chránila přívodní potrubí
- protipožární armatura musí být vystavena teplotě okolí a případnému ohni - nemá význam ji instalovat do požáru odolných prostor
- musí být dodržena směr proudění plynu

Protipožární armatura FIREBAG je otevřena, pokud je teplota nižší než 95°C.



Protipožární armatura FIREBAG se uzavře, pokud je teplota vyšší než 100°C.

