



# LISOVACÍ TVAROVKY Z MOSAZI PRO VÍCEVRSTVÉ TRUBKY

# COMAP

## TECHNICKÝ LIST

### POPIS & HLAVNÍ VÝHODY

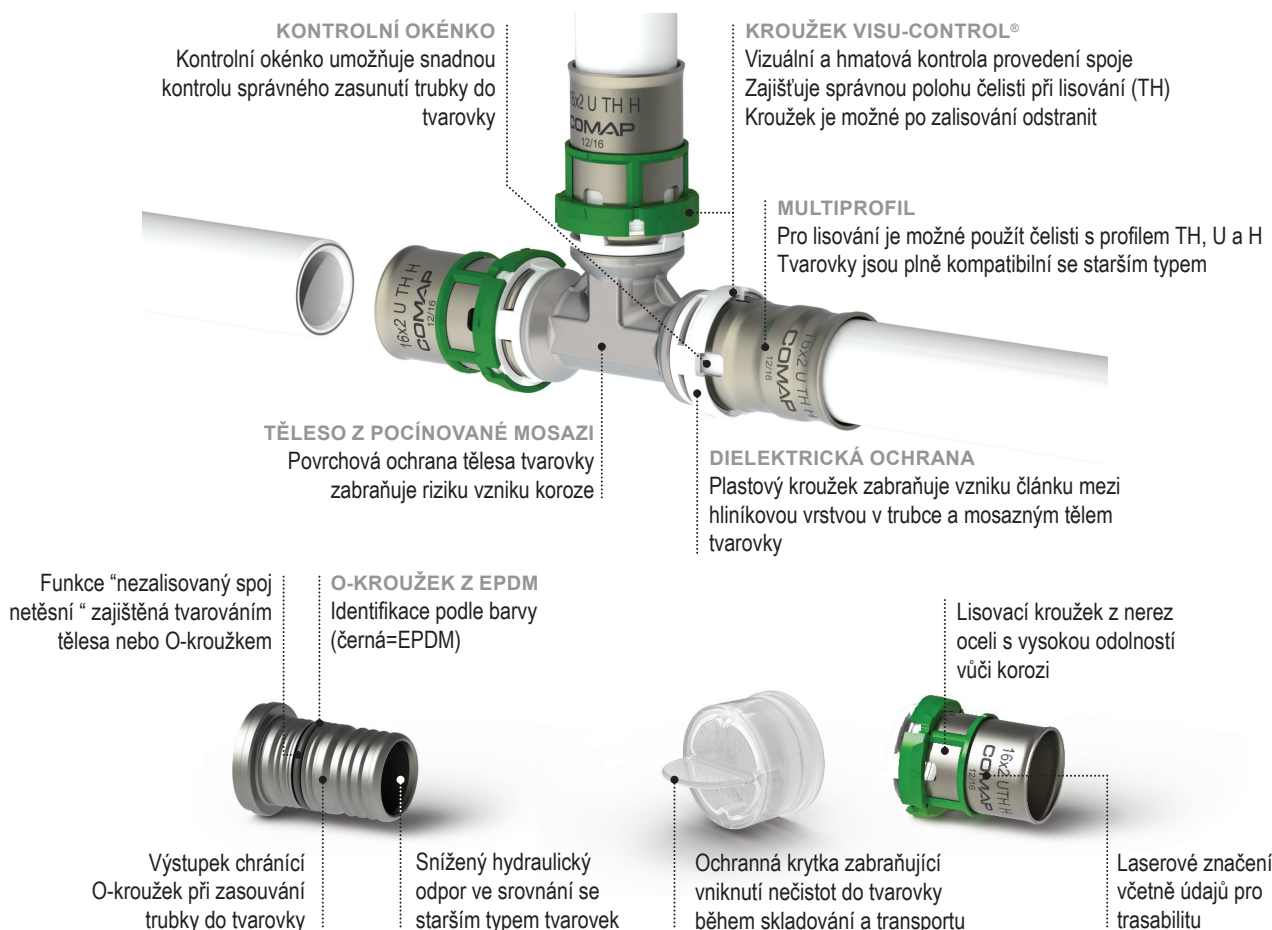
Lisovací tvarovky COMAP z mosazi pro vícevrstvé trubky jsou určeny k realizaci rozvodů vody, topení, chlazení i klimatizaci. Spoj je prováděn radiálním lisováním a je proto velmi spolehlivý a rychlý.

Hlavní výhody :

- Technologie VISU-CONTROL pro rychlou identifikaci provedení spoje. Kroužek zároveň slouží k vedení čelisti. Po zalisování je možné kroužek odstranit.
- Nezalisovaný spoj netěsní
- Snížený hydraulický odpor
- Tvarovky je možné lisovat za použití profilů TH, H a U
- Tvarovky jsou plně kompatibilní se starším typem
- Ochranné krytky zabraňující vzniku nečistot
- Povrchová ochrana proti korozi
- Zpevněné těleso rameny výkovku (u T-kusů a kolen)



### KONSTRUKCE A VÝHODY





# LISOVACÍ TVAROVKY Z MOSAZI PRO VÍCEVRSTVÉ TRUBKY

# COMAP

## TECHNICKÝ LIST

### POUŽITÍ TVAROVEK

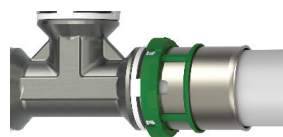
Typ instalace	Popis	Teplota	Tlak
Rozvody vody	Pitná voda a studená a teplá voda	5°C až 95°C	10 barů
Rozvody topení a chlazení	Topná a chladicí voda	-10°C až 95°C	10barů
Rozvody dešťové vody	Dešťová voda v budovách	-10°C až 95°C	10 barů
Rozvody stlačeného vzduchu	Vzduch bez obsahu oleje	-10°C až 70°C	10 barů

### KONSTRUKCE - MATERIÁLY

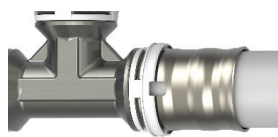
Součást	Popis
Těleso tvarovky	Mosaz CW617N podle EN12165 (Pb ≤ 2.2%), povrchová úprava elektrolytickým pocínováním (≥ 99.9% cínu)
O-kroužek	EPDM (ethylene-propylene-diene monomer rubber)
Nerezový lisovací kroužek	Nerez ocel 1.4301 (AISI 304) podle EN ISO 10088
Visu-control® odstranitelný kroužek	PP (polypropylene)
Ochranná krytka	PP (polypropylene)
Balení	PE (Polyethylene)

### TECHNOLOGIE VISU-CONTROL

Kroužek VISU-CONTROL slouží k jasné identifikaci provedení spoje a zároveň slouží pro vedení (správné umístění) čelisti při lisování. Po provedení spoje je možné kroužek odstranit.



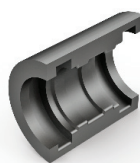
Nezalisovaný spoj



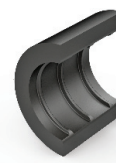
Zalisovaný spoj

### LISOVACÍ PROFILY

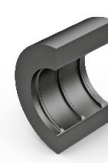
Lisovací tvarovky COMAP z mosazi je možné lisovat různými profily podle níže uvedené tabulky. V každém případě je nutné pro lisování používat lisovací sady renomovaných výrobců, dodržovat postupy a údržbu souprav i čelistí podle pokynů výrobce nářadí.



Lisovací profil TH



Lisovací profil H



Lisovací profil U

### ZNAČENÍ TVAROVEK

Značení uvedené na tvarovce	Značení uvedené na obalu
<p>Nerezový kroužek</p> <ul style="list-style-type: none"> <li>logo COMAP</li> <li>průměr a lisovací profil</li> <li>DVGW-CSTBat</li> <li>výrobní dávka</li> </ul> <p>Krytka</p> <ul style="list-style-type: none"> <li>průměr</li> <li>lisovací profil</li> <li>logo COMAP</li> </ul>	<ul style="list-style-type: none"> <li>Objednací číslo</li> <li>Průměr a/nebo rozměr závitů</li> <li>Obrázek výrobku</li> <li>Počet tvarovek v sáčku</li> <li>EAN kód</li> <li>Certifikace</li> <li>Logo "COMAP"</li> <li>QR kód</li> <li>Číslo výrobní dávky</li> </ul>

Nominální průměr tvarovky	14	16	18	20	26	32	40	50	63	75
	TH	TH	TH	TH	TH	TH	TH	TH	TH	
Lisovací profil	U	U	U	U		U	U	U	U	U
	H	H	H	H	H	H	H			



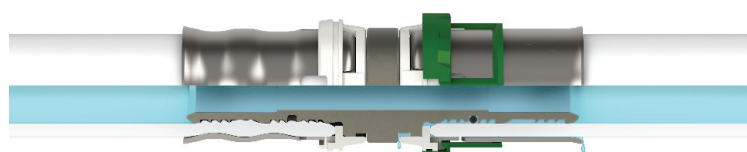
# LISOVACÍ TVAROVKY Z MOSAZI PRO VÍCEVRSTVÉ TRUBKY

# COMAP

## TECHNICKÝ LIST

### TECHNOLOGIE NEZALISOVANÝ SPOJ NETĚSNÍ

Pro snížení rizika zapomenutí provedení zalisování je kromě kroužku VISU-CONTROL i další technologie = nezalisovaný spoj netěsní. Zapomenutý spoj je tedy možné snadno identifikovat při tlakové zkoušce. Tato vlastnost je zajišťována dvěma způsoby - pomocí patentovaného O-kroužku nebo pomocí tvarování tělesa tvarovky.

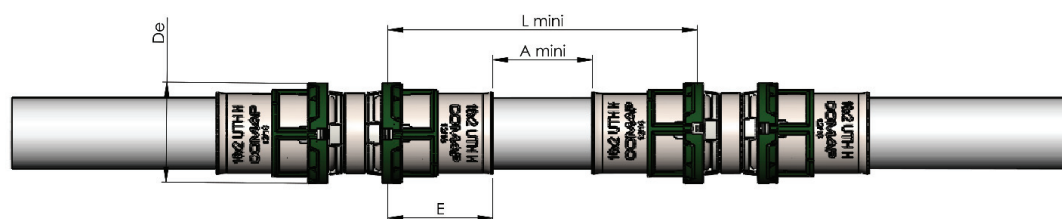


Zalisovaný spoj = těsní

Nezalisovaný spoj = netěsní

Nominální průměr tvarovky	Technologie "nezalisovaný spoj netěsní"	Typ O-kroužku	Počet O-kroužků
14, 16, 18, 20, 26	Zajištěna tvarováním tělesa tvarovky	EPDM (černý) , standardní O-kroužek	1
32, 75	Zajištěna tvarováním tělesa tvarovky	EPDM (černý) , standardní O-kroužek	2
40, 50, 63	Zajištěna O-kroužkem	EPDM (černý) , patentovaný O-kroužek	2

### MINIMÁLNÍ VZDÁLENOST MEZI TVAROVKAMI



Nominální průměr tvarovky	14	16	18	20	26	32	40	50	63	75
A (min) mm	10	10	10	10	10	10	10	10	10	
L (min) mm		58		58	60	68				
E (mm)		24		24	25	29				
De (mm)		23		27	34	40				