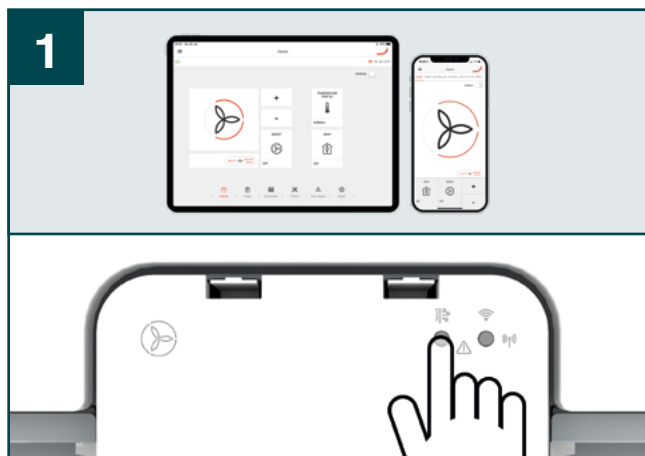


# Zehnder ComfoAir Flex 250 / 350

Instrukce pro výměnu filtrů





1 Stiskněte tlačítko pro aktivaci procesu výměny



2 Sundejte krytky filtrů



3 Vyndejte staré filtry



4 Zasuňte nové filtry



5 Vraťte krytky filtrů



6 Stiskněte tlačítko pro obnovení funkce větrání



Dodržujte směr průtoku vzduchu označený šipkami na filtrech.

Dodržujte správné umístění filtru dle jeho typu (pylový / prachový)

**Always the best climate  
Zehnder original filters**

<https://filtershop.zehnder-indoorclimate.solutions/>

