

## List technických údajů

Obj. č. a ceny: viz ceník



Podstavný zásobníkový ohřívač vody pro nástěnné kotle z  
oceli, se smaltováním Ceraprotect

### **VITOCCELL 100-W**

**Vitopearlwhite**

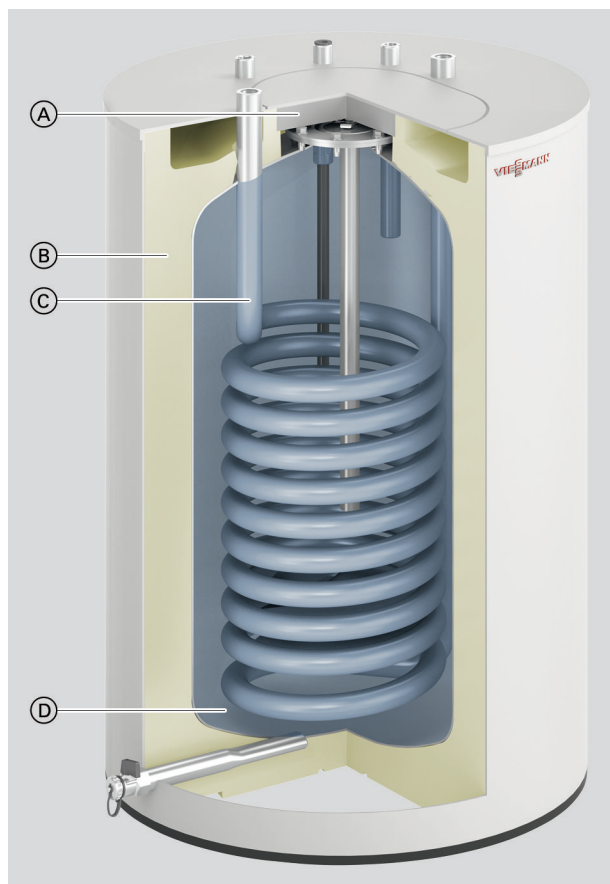
100 l, typ CUGA

120 l, typ CUGB, CUGB-A

300 l, typ CUGB, CUGB-A

## Výhody

### Typ CUGB, CUGB-A



- Ⓐ Revizní a čistící otvor
- Ⓑ Vysoce efektivní celoobvodová tepelná izolace
- Ⓒ Topná spirála
- Ⓓ Nádrž zásobníku s antikorozií úpravou, z oceli a se smaltováním Ceraprotect

- Zvláště vhodný pro ohřev pitné vody ve spojení s nástěnnými kotle
- Nádrž zásobníku s antikorozií úpravou, z oceli a se smaltováním Ceraprotect
- Dodatečná katodická ochrana v podobě ochranné hořčíkové anody; anodu napájenou elektrickým proudem lze objednat jako příslušenství
- Ohřev celého objemu vody pomocí topné spirály zavedené hluboko až na dno zásobníku

### Stav při dodání

#### Typ CUGB, CUGB-A

Zásobník zásobníkový ohříváč vody s objemem **120 a 150 l**:

- Namontovaná tepelná izolace
- Opláštění z ocelového plechu, s vrstvou epoxidové pryskyřice: Vitopearlwhite

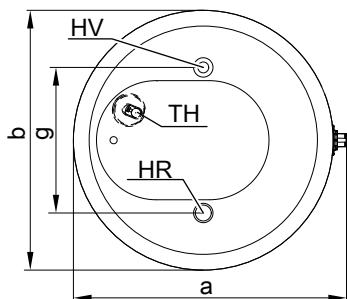
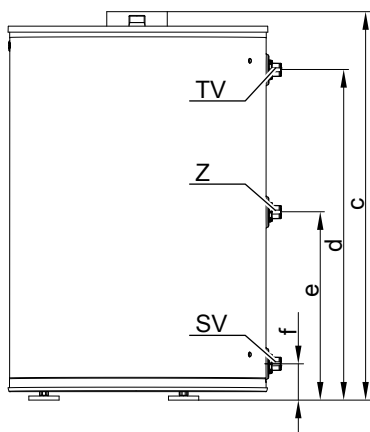
- Stavěcí nožky
- Zásobníková jednotka a topná spirála z oceli, ochrana proti korozi díky smaltování Ceraprotect
- Dodatečná katodická ochrana díky ochranné hořčíkové anodě
- Navařená vložená jímka pro čidlo teploty zásobníku

## Technické údaje

### Technické údaje

| Typ                                |                | CUGA           | CUGB  | CUGB-A | CUGB  | CUGB-A |
|------------------------------------|----------------|----------------|-------|--------|-------|--------|
| Objem zásobníku                    | l              | 100            | 120   | 120    | 150   | 150    |
| Objem topné vody                   | l              | 6              | 6,5   | 6,5    | 6,5   | 6,5    |
| Hrubý objem                        | l              | 106            | 126,5 | 126,5  | 156,5 | 156,5  |
| Registr. č. DIN                    |                | zažádáno       |       |        |       |        |
| <b>Přípojky (vnější závit)</b>     |                |                |       |        |       |        |
| Přívodní a vratná větev topné vody | R              | 1              | 1     | 1      | 1     | 1      |
| Teplá a studená voda               | R              | 3/4            | 3/4   | 3/4    | 3/4   | 3/4    |
| Cirkulace                          | R              | 3/4            | 3/4   | 3/4    | 3/4   | 3/4    |
| <b>Přípustné teploty</b>           |                |                |       |        |       |        |
| - Na straně topné vody             | °C             | 160            | 160   | 160    | 160   | 160    |
| - Na straně pitné vody             | °C             | 95             | 95    | 95     | 95    | 95     |
| <b>Přípustný provozní tlak</b>     |                |                |       |        |       |        |
| Na straně topné a pitné vody       | bar            | 10             | 10    | 10     | 10    | 10     |
|                                    | MPa            | 1              | 1     | 1      | 1     | 1      |
| Pohotovostní ztráty                | kWh/24 h       | 1,239          | 1,015 | 0,866  | 1,041 | 0,853  |
| <b>Rozměry</b>                     |                |                |       |        |       |        |
| Délka a                            | mm             | 577            | 582   | 634    | 634   | 634    |
| Šířka b                            | mm             | ∅ 549          | ∅ 582 | ∅ 634  | ∅ 634 | ∅ 634  |
| Výška c                            | mm             | 815            | 929   | 929    | 958   | 958    |
| Hmotnost                           | kg             | 48             | 55    | 58     | 61    | 61     |
| Topná plocha                       | m <sup>2</sup> | 0,9            | 1,0   | 1,0    | 1,0   | 1,0    |
| Třída energetické účinnosti        |                | C              | B     | A      | B     | A      |
| Barva                              |                | Vitopearlwhite |       |        |       |        |

### Rozměry typ CUGA, 100 l

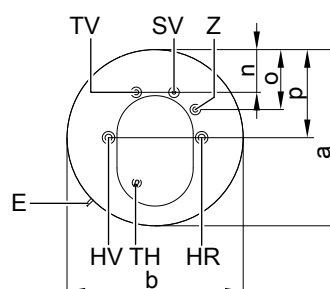
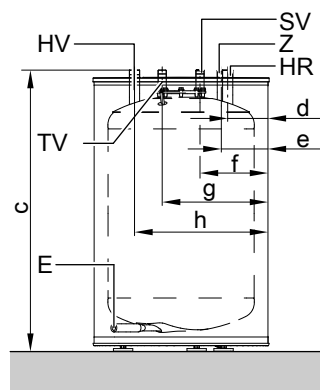


- HR Vratná větev topení
- HV Přívodní větev topení
- SV Studená voda (vypouštění)
- TV Teplá voda
- TH Jímka pro čidlo teploty zásobníku (vnitřní průměr 7 mm)
- Z Cirkulace

### Rozměry typ CUGA

| Rozměr |    |     |
|--------|----|-----|
| a      | mm | 577 |
| b      | mm | 549 |
| c      | mm | 815 |
| d      | mm | 700 |
| e      | mm | 398 |
| f      | mm | 77  |
| g      | mm | 308 |

### Rozměry typ CUGB, CUGB-A, 120 a 150 l



- E Vypouštění
- HR Vratná větev topení

## Technické údaje (pokračování)

HV Přívodní větev topení  
 SV Studená voda  
 TV Teplá voda  
 TH Jímka pro čidlo teploty zásobníku (vnitřní průměr 7 mm)  
 Z Cirkulace

### Rozměry typ CUGB, CUGB-A

| Typ   | CUGB  | CUGB-A | CUGB  | CUGB-A |
|-------|-------|--------|-------|--------|
| Obsah | 120 l |        | 150 l |        |
| a mm  | 582   | 634    | 634   | 634    |
| b mm  | 582   | 634    | 634   | 634    |
| c mm  | 929   | 929    | 958   | 958    |
| d mm  | 137   | 163    | 163   | 163    |
| e mm  | 158   | 184    | 184   | 184    |
| f mm  | 229   | 255    | 255   | 255    |
| g mm  | 353   | 379    | 379   | 379    |
| h mm  | 445   | 471    | 471   | 471    |
| n mm  | 141   | 167    | 167   | 167    |
| o mm  | 198   | 224    | 224   | 224    |
| p mm  | 291   | 317    | 317   | 317    |

### Pitná voda - výkonové údaje při jmenovitém tepelném výkonu

#### Typ CUGA

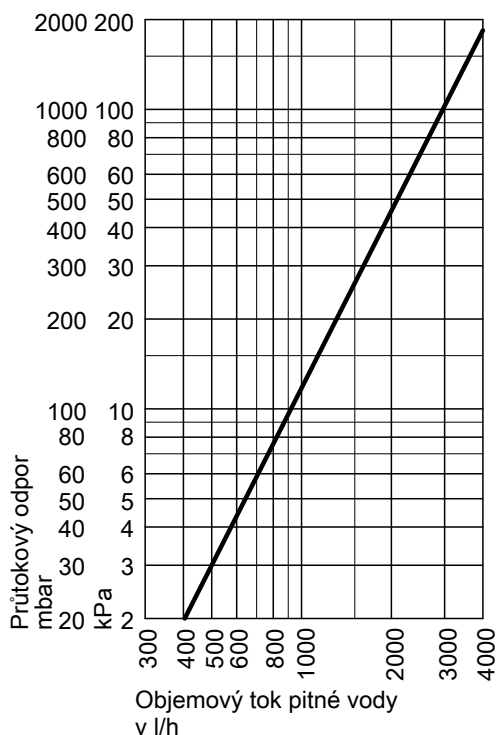
| Jmenovitý tepelný výkon nástěnného kotle k ohřevu pitné vody                 | kW      | 16  | 18  | 19  | 22  | 24  | 25  | 32  |
|--|---------|-----|-----|-----|-----|-----|-----|-----|
| Trvalý výkon pitné vody  | kW      | 16  | 18  | 19  | 22  | 22  | 22  | 22  |
| Při ohřevu pitné vody z 10 na 45 °C a při střední teplotě kotlové vody 78 °C | l/h     | 390 | 440 | 465 | 540 | 540 | 540 | 540 |
| Koeficient výkonu $N_L$ podle ČSN EN 4708                                    |         |     |     |     |     |     |     |     |
| Objem zásobníku: 100 l   |         | 1,0 | 1,0 | 1,0 | 1,0 | 1,0 | 1,0 | 1,0 |
| Krátkodobý výkon během 10 min  |         |     |     |     |     |     |     |     |
| Objem zásobníku: 100 l   | l/10min | 143 | 143 | 143 | 143 | 143 | 143 | 143 |

#### Typ CUGB, CUGB-A

| Jmenovitý tepelný výkon nástěnného kotle k ohřevu pitné vody                 | kW      | 16  | 18  | 19  | 22  | 24  | 25  | 32  |
|--|---------|-----|-----|-----|-----|-----|-----|-----|
| Trvalý výkon pitné vody  | kW      | 16  | 18  | 19  | 22  | 24  | 24  | 24  |
| Při ohřevu pitné vody z 10 na 45 °C a při střední teplotě kotlové vody 78 °C | l/h     | 390 | 440 | 465 | 540 | 590 | 590 | 590 |
| Koeficient výkonu $N_L$ podle ČSN EN 4708                                    |         |     |     |     |     |     |     |     |
| Objem zásobníku  |         |     |     |     |     |     |     |     |
| 120 l  |         | 1,2 | 1,2 | 1,2 | 1,2 | 1,2 | 1,2 | 1,2 |
| 150 l  |         | 1,6 | 1,6 | 1,6 | 1,6 | 1,6 | 1,6 | 1,6 |
| Krátkodobý výkon během 10 min  |         |     |     |     |     |     |     |     |
| Objem zásobníku  |         |     |     |     |     |     |     |     |
| 120 l  | l/10min | 153 | 153 | 153 | 153 | 153 | 153 | 153 |
| 150 l  | l/10min | 173 | 173 | 173 | 173 | 173 | 173 | 173 |

## Technické údaje (pokračování)

### Průtokový odpor na straně pitné vody



## Projekční pokyny

### Záruka

Naše záruka na zásobníkový ohřivač vody předpokládá, že voda určená k ohřátí odpovídá kvalitě pitné vody dle platného nařízení o pitné vodě a že stávající zařízení pro úpravu vody pracují bezporuchově.

### Teplosměnná plocha

Teplosměnná plocha (pitná voda/teplonosné médium), bezpečná a odolná proti korozi, odpovídá EN 1717/DIN 1988-100 provedení 2.

### Projekční návod

Další upozornění k projektování a dimenzování viz „Projekční návod pro centrální ohřev pitné vody pomocí zásobníkových ohřivačů vody Vitocell“ a projekční návod kotle Vitodens, a Vitoladens.

### Stanovený rozsah použití

Výrobek se smí podle zamýšleného používání instalovat a provozovat v uzavřených systémech podle ČSN EN 12828 / DIN 1988 resp. solárních zařízeních podle ČSN EN 12977 se zohledněním příslušných montážních, servisních návodů a návodu k použití. Zásobníkový ohřivač vody je určen výhradně pro zásobení a ohřev vody splňující požadavky na kvalitu pitné vody, akumulární zásobník topné vody je určen výhradně pro plnicí vodu splňující požadavky na kvalitu pitné vody. Solární kolektory se smí provozovat výhradně s teplosměnnými kapalinami schválenými výrobcem.

Použití ve shodě s ustanovením předpokládá, že byla provedena pevná instalace ve spojení se schválenými součástkami specifickými pro zařízení.

Komerční nebo průmyslové použití k jinému účelu než pro vytápění budov nebo k ohřevu pitné vody platí jako použití odporující stanovenému účelu použití.

Použití přesahující tento rámec musí být výrobcem schváleno případ od případu.

## Projekční pokyny (pokračování)

Nesprávné použití výrobku resp. neodborná obsluha (např. otevřením přístroje provozovatelem zařízení) je zakázáno a vede k vyloučení ze záruky.

Nesprávné použití znamená také, pokud dojde ke změně součástí systému v jejich zamýšlené funkci (např. přímým ohřevem pitné vody v kolektoru).

Musí být dodržovány zákonná určení, obzvláště týkající se hygieny pitné vody.

## Příslušenství

### Typ CUGA

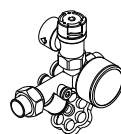
#### Pojistná skupina podle ČSN 736660

- 10 bar (1,0 MPa): **Obj. č. 7219722**
- AT: 6 bar (0,6 MPa): **Obj. č. 7265023**
- DN 15/R ¾
- Max. vytápěcí výkon: 75 kW

Součásti:

- Uzavírací ventil
- Zpětný ventil a kontrolní hrdlo

- Připojovací hrdlo manometru
- Membránový pojistný ventil



#### Pojistná skupina podle ČSN EN 736660

- Membránový pojistný ventil 10 bar (1,0 MPa): **Obj. č. 7180097**
- DN 15 k montáži na omítku
- Max. vytápěcí výkon: 75 kW

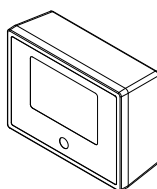
### Připojovací sada pro podstavné zásobníkové ohřivače vody

Viz příslušenství příslušného nástěnného kotle.

### Teploměr, digitální

#### Obj. č. ZK05265

- K montáži na stěnu
- Digitální indikace dvou teplot



### Anoda napájená elektrickým proudem

#### Obj. č. 7265008

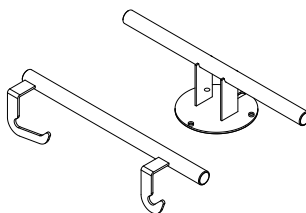
- Nevyžaduje údržbu
- Místo dodané ochranné hořčíkové anody

### Pomůcka k přenášení

Pro snadnější dopravu vertikálního zásobníkového ohřivače vody na místo.

#### Obj. č. ZK05266

- Pro objem zásobníku až 300 litrů
- Pro zásobníkový ohřivač vody s tepelnou izolací z tuhé polyuretanové pěny





Technické změny vyhrazeny!

Viessmann, spol. s r.o.  
Plzeňská 189,  
252 19 Chráštany  
tel.: 257 090 900  
fax: 257 950 306  
www.viessmann.com

5727578