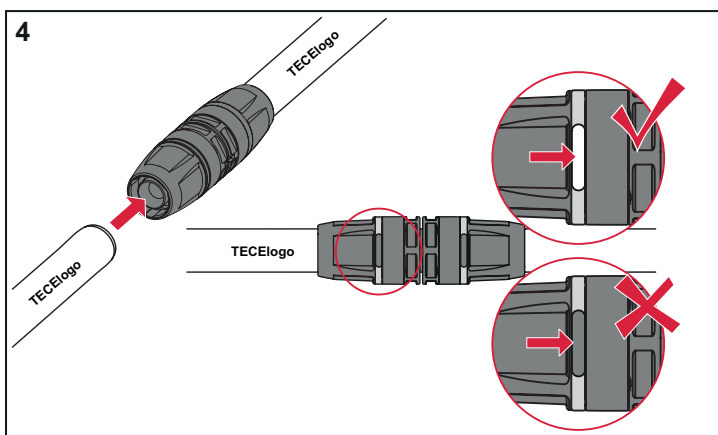
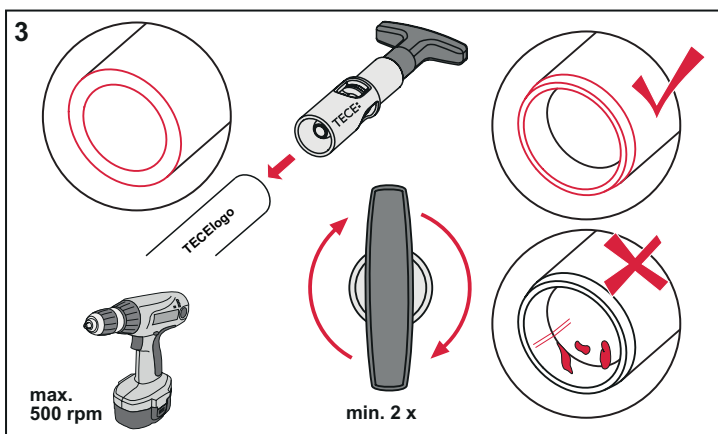
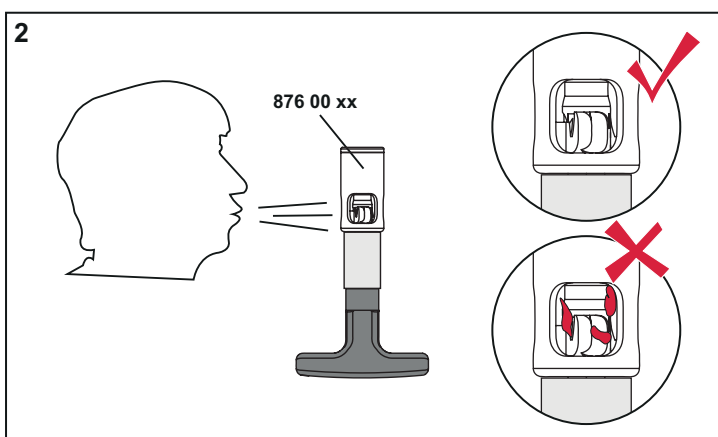
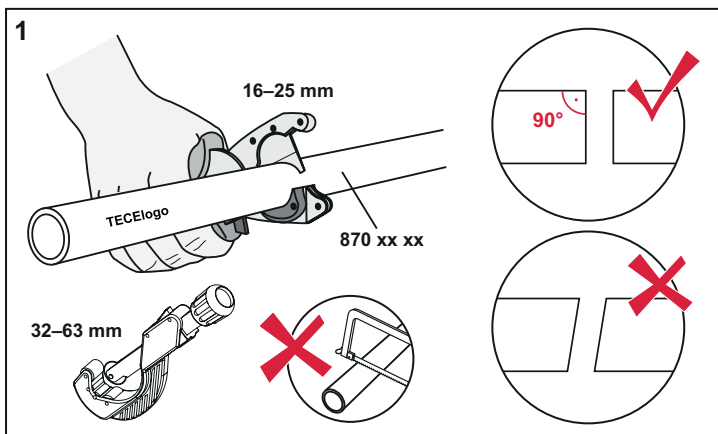
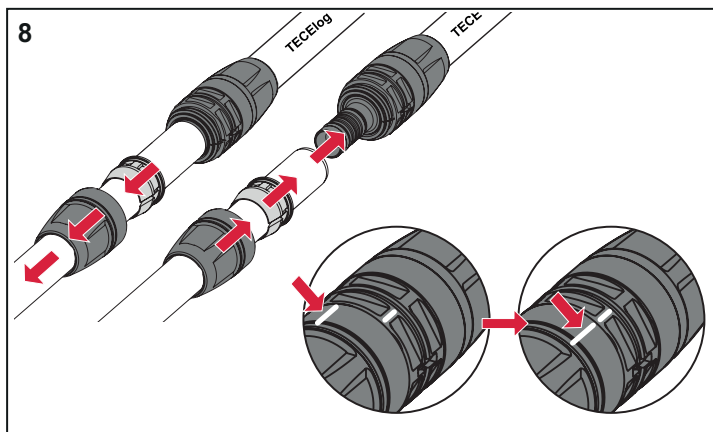
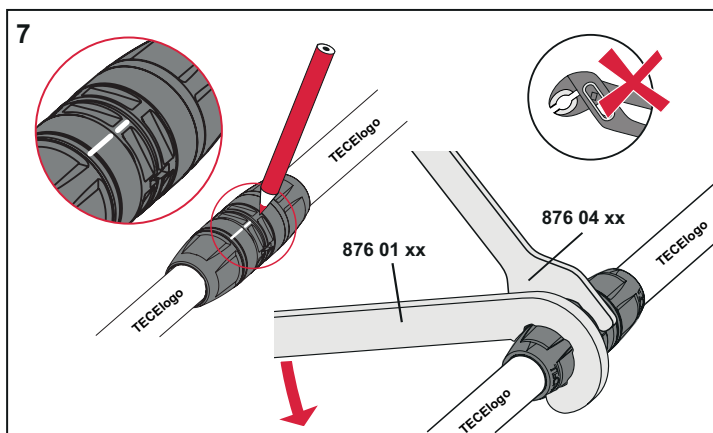
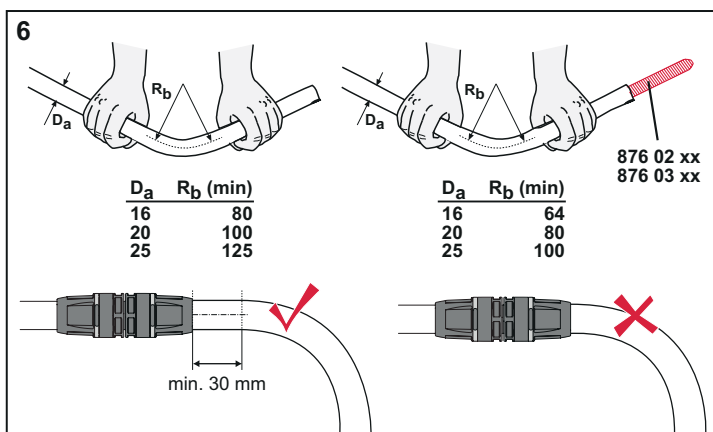
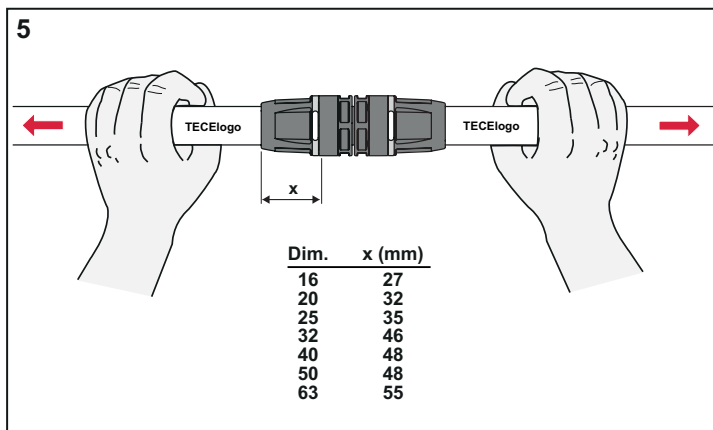


# TECElogo – montážní pokyny



- Tvarovky TECElogo musí být použity pouze s potrubím TECElogo.
- Potrubí musí být zkráceno na příslušnou délku pouze pomocí nůžek TECElogo. Ujistěte se, že potrubí je zastříženo ve správném úhlu – zastřížení v jiném úhlu není dovoleno (1).
- K odhrotování a zkalibrování potrubí používejte pouze kalibrátor TECElogo. Kalibrátor musí být zbaven všech nečistot; špony a jiné nečistoty musí být odstraněny před každým použitím kalibrátoru (2).
- Nasuňte kalibrátor TECElogo na konec potrubí TECElogo a zakružte alespoň o dvě plné otáčky ve směru hodinových ručiček. Ke kalibraci můžete také použít aku šroubovák; rychlost však nesmí překročit 500 rpm (3).
- Po kalibraci musí být na konci potrubí znatelné zkosení vnitřní i vnější stěny (3).
- Předtím než nasunete konec potrubí do tvarovky TECElogo, zkontrolujte, zda-li na něm nejsou zachyceny špony či jiné nečistoty. V případě poškození (např. vruby) musí být konec potrubí odstřížen a znovu zkalibrován (3).
- Abyste zabránili vniknutí nečistot do tvarovky, sundávejte krytku z tvarovky až těsně před nasunutím potrubí do tvarovky.
- Nasuňte potrubí do tvarovky až nadoraz. Spoj je správně proveden, pokud je potrubí viditelné v inspekčním okénku (4).

# TECElogo – montážní pokyny



- V případě, že není možné zkontrolovat spojení v inspekčním okénku (např. špatné osvětlení), označte si hloubku zasunutí na potrubí.
- Zkontrolujte dokončený násuvný spoj TECElogo pokusem o vysunutí potrubí z tvarovky: Potrubí se z tvarovky nesmí vysunout (5).
- Potrubí TECElogo můžete ohýbat rukou, pružinou nebo vhodnou ohýbačkou. Musí být respektován minimální poloměr ohybu kvůli zabránění stlačení či zlomení (6).
- Potrubí, které již bylo nasunuto na tvarovku, by nemělo být následně ohýbáno. Pokud však ohýbat potřebujete, berte v úvahu, že potrubí bylo do tvarovky nasunuto přímo a bez tahových sil. Tahové síly mohou vést k netěsnostem.
- Spoj TECElogo lze v případě potřeby rozebrat. K rozebírání spoje a opětovnému složení tvarovky použijte výhradně nářadí TECElogo (7).
- Před rozebráním spoje označte jednou čarou objímku tvarovky a tělo tvarovky. Chytněte tělo tvarovky do demontážního vidlicového klíče a pomocí speciálního klíče odšroubujte objímku (7).
- Nyní stáhněte objímku a svěrný kroužek a potrubí vytáhněte z těla tvarovky. Poté sejměte objímku a svěrný kroužek z potrubí (8).
- Před zpětným složením tvarovky zkontrolujte tělo tvarovky a odstraňte případné nečistoty. V případě, že je poškozený O-kroužek, musí být vyměněn.