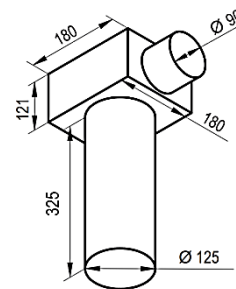


Popis a použití: Stropní / stěnový box průchozí pro talířový ventil DN 125



Materiál:

- **Materiál boxu:** oboustranně pozinkovaný plech tl. 0,5 a 0,6 (mm) s minimální vrstvou pozinkování 275 g/m²
- **Materiál výústku DN 90:** PE
- **Materiál těsnících kroužků:** pryž EPDM 60, barva černá, tvrdost Sh A 60°, hustota 1,22 g/cm³

Použité materiály neobsahují nebezpečné látky v souladu s nařízením (ES) č. 1907/2006 (REACH) a jsou v souladu se směrnicí 2011/65/EU (ROHS).

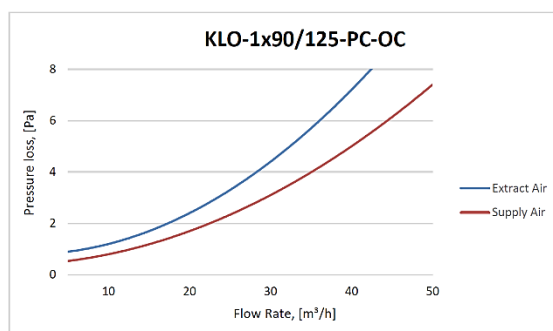
Vlastnosti:

- Váha boxu: 1,4 kg
- Výústek DN 125 je určen pro napojení ventilů pro přívod a odvod vzduchu
- Výústek DN 90 pro flexibilní potrubí KLIMAFLEX SB DN 90

Součástí dodávky je:

- 1 ks těsnícího kroužku DN 90 (typ UVB-90-PC)
- Montážní úchyty
- Pojistky proti vysunutí flexibilního potrubí jsou součástí výústků

Graf tlakové ztráty:



Pressure loss (Pa) - Tlaková ztráta (Pa)
Flow Rate (m³/h) - Objemový průtok (m³/h)
Extract Air - Odváděný vzduch
Supply Air - Přiváděný vzduch

Tabulka: rychlost vzduchu/objem

Rychlost proudění vzduchu (m/s)	2	2,5	3
Objem (m ³ /h)	32	40	48

Doporučení:



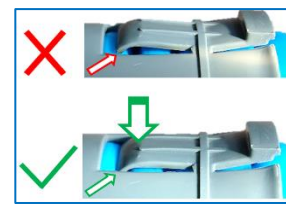
Trubku zakrátíme v úžlabí korugace.



Do 1. drážky nasadíme těsnící kroužek, vnitřní povrch výústků namažeme kluzným přípravkem.



Mírně zamáčkneme konce západek a trubku zasuneme do max. hloubky.



Zkontrolujeme/zajistíme správnou polohu obou západek v trubce.