

SHZ 30-150 LCD electronic comfort

Komfort na zavolanou.

Nástěnné zásobníky konstrukční řady SHZ LCD nabízejí stálou teplotu teplé vody a vysokou účinnost. Díky těmto třem ECO funkcím lze dokonale přizpůsobit účinnost a ohřev vody vlastním potřebám. Režim ECO COMFORT automaticky snižuje teplotu na 60 °C. ECO PLUS navíc nabízí snížení stupně nabíjení, takže se teplota udržuje pouze u části obsahu zásobníku. To je obzvláště výhodné, pokud z časového hlediska potřebujete pouze malé množství teplé vody. Funkce ECO DYNAMIC umožňuje automatické inteligentní přizpůsobení individuálnímu způsobu odběru. Zásobníky jsou dodávány v šesti různých objemech od 30 do 150 litrů. Základní nastavení se provádí jednorázově na digitálním ovládacím panelu a zůstávají uložena. Navíc podsvícený LCD displej zobrazuje dostupné množství teplé vody, odběr energie, požadovanou nastavenou teplotu a různé další údaje o aktuálním provozním stavu.



Nejdůležitější znaky

Nástěnné zásobníky 30 až 150 litrů
(podle přístroje)

1,0 - 6,0 kW (závisí na přístroji a
způsobu připojení)

Plynulé nastavení teploty od 20 do 85 °C
s přesností na jeden stupeň

Efektivní provoz díky třem
automatizovaným funkcím ECO

Podsvícený LCD displej pro zobrazení
obsahu tepla a smíšené vody

Vysoká bezpečnost a dlouhá životnost
díky speciálnímu smaltování

Dva topné okruhy k dennímu a/nebo
nočnímu topení

Odběr proudu v pohotovostním režimu
0,45 - 1,05 kWh za den (podle přístroje)

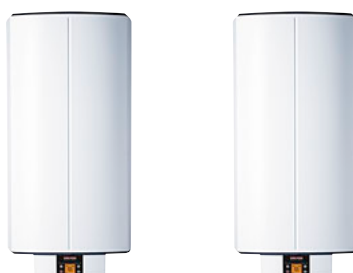
Pro otevřený a uzavřený provoz

Ochrana proti korozi díky bezúdržbové
anodě na externí proud

Automatický ukazatel zanesení vodním
kamenem



Typ				
Typ	SHZ 30 LCD	SHZ 50 LCD	SHZ 80 LCD	SHZ 100 LCD
Objedn. č.	231251	231252	231253	2312-
Jmenovitý objem	30 l	50 l	80 l	54, 100 l
Výška	770 mm	740 mm	1050 mm	1050 mm
Šířka	410 mm	510 mm	510 mm	510 mm
Hloubka	420 mm	510 mm	510 mm	510 mm
technické údaje				
Příkon ~ 230 V	1-4 kW	1-4 kW	1-4 kW	1-4 kW
Příkon ~ 400 V	1-6 kW	1-6 kW	1-6 kW	1-6 kW
Síťová přípojka	1/N/PE, 2/N/PE, 3/ N/PE	1/N/PE, 2/N/PE, 3/ N/PE	1/N/PE, 2/N/PE, 3/ N/PE	1/N/PE, 2/N/PE, 3/ N/PE
Jmenovité napětí	230/400 V	230/400 V	230/400 V	230/400 V
Kmitočet	50/- Hz	50/- Hz	50/- Hz	50/- Hz
Pohotovostní spotřeba proudu/24 hod.	0,46 kWh	0,54 kWh	0,67 kWh	0,86 kWh
Barva	bílá	bílá	bílá	bílá
Krytí (IP)	IP25	IP25	IP25	IP25
Třída energetické účinnosti	A	B	B	C
Hmotnost	22,90 kg	27,60 kg	37,80 kg	39,50 kg



Typ		
Typ	SHZ 120 LCD	SHZ 150 LCD
Objedn. č.	231255	231256
Jmenovitý objem	120 l	150 l
Výška	1210 mm	1445 mm
Šířka	510 mm	510 mm
Hloubka	510 mm	510 mm
technické údaje		
Příkon ~ 230 V	1-4 kW	1-4 kW
Příkon ~ 400 V	1-6 kW	1-6 kW
Síťová přípojka	1/N/PE, 2/N/PE, 3/N/PE	1/N/PE, 2/N/PE, 3/N/PE
Jmenovité napětí	230/400 V	230/400 V
Kmitočet	50/- Hz	50/- Hz
Pohotovostní spotřeba proudu/24 hod.	0,99 kWh	1,10 kWh
Barva	bílá	bílá
Krytí (IP)	IP25	IP25
Třída energetické účinnosti	C	C
Hmotnost	42,40 kg	52 kg

Upozornění k třídě energetické účinnosti: Údaje odpovídají oficiálním a od září 2015 závazným požadavkům ErP pro přístroje na teplou vodu. (Nařízení EU č. 812/2013), jakož i aktuálním požadavkům na zkoušky EN 50440 pro