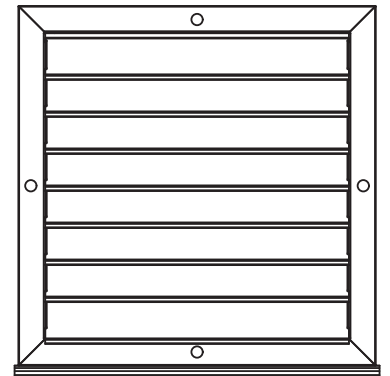


INSTALACE

Průchodka

- » AWG 315 GL
- » AWG 315 SR
- » AWG 315 L
- » AWG 560 H-GL
- » AWG 560 H-SR
- » AWG 560 V-GL
- » AWG 560 V-SR
- » AWG 560 L
- » AWG 600 L



1. Obecné pokyny

Tento dokument je určen specializovaným technikům.



Upozornění

Dříve, než zahájíte provoz, si pozorně přečtěte tento návod a pečlivě jej uschovejte. Případně předejte návod dalšímu uživateli.

- ▶ Tento symbol vás vyzývá k určitému jednání. Potřebné úkony jsou popsány po jednotlivých krocích.

1.1 Příslušný výrobek

Tento dokument popisuje montáž následujících průchodek:

Průchodka	Objednací číslo
AWG 315 L	231039
AWG 560 L	231041
AWG 600 L	231044
AWG 315 GL	232955
AWG 560 H-GL	232956
AWG 560 V-GL	232957
AWG 315 SR	233836
AWG 560 H-SR	233837
AWG 560 V-SR	233838

1.2 Související dokumentace

- ▶ Návod k obsluze a instalaci tepelného čerpadla nebo ventilačního zařízení

1.3 Měrné jednotky



Upozornění

Pokud není uvedeno jinak, jsou všechny rozměry uvedeny v milimetrech.

2. Zabezpečení

Instalaci, uvedení do provozu, údržbu a opravy výrobku smí provádět pouze instalatér.



VÝSTRAHA úraz

Vystupující studený vzduch může v okolí výstupu vzduchu vést k tvorbě kondenzátu.

- ▶ Při nízkých teplotách zabraňte, aby se na přilehlých chodnících a vozovkách vytvářel led, který by představoval riziko uklouznutí.



POZOR Zranění

Výrobek má ostré hrany, které mohou způsobit při neopatrné manipulaci řezná úraza.

- ▶ Při manipulaci s předměty s ostrými hranami postupujte opatrně a používejte ochranný oděv, mimo jiné i ochranné rukavice.



Upozornění

Dodržujte všechny národní a místní předpisy a ustanovení.

3. Popis výrobku

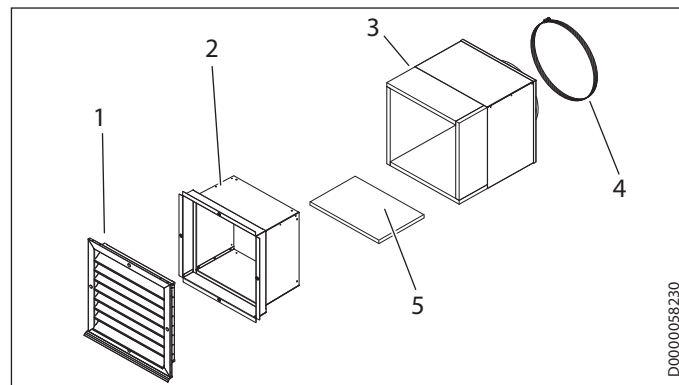
Tento výrobek slouží jako průchodka stěnou pro kanály vnějšího nebo přívodního vzduchu tepelných čerpadel nebo ventilačních zařízení. Výrobky AWG L jsou určeny k instalaci do sklepních světlíků.

Výrobek můžete použít v otvorech ve zdi libovolné konstrukce.

Tento výrobek je vybaven mřížkou k ochraně proti nepřízni počasí. Za ní je mřížka s hustou sítí ok, která má zabránit vniknutí živočichů.

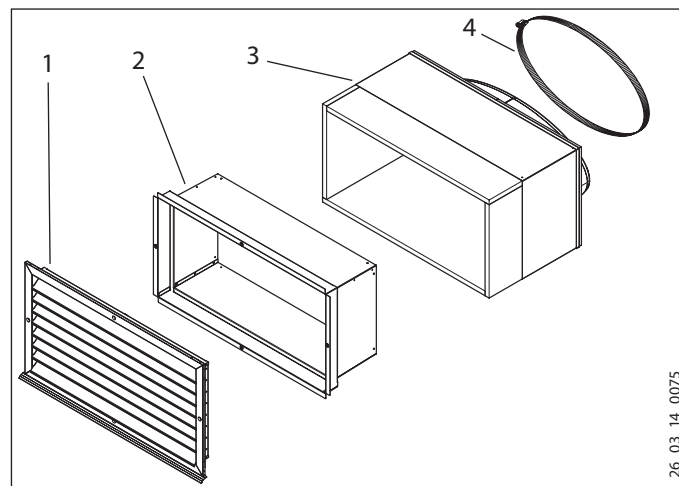
3.1 Rozsah dodávky

AWG 315 GL / AWG 315 SR



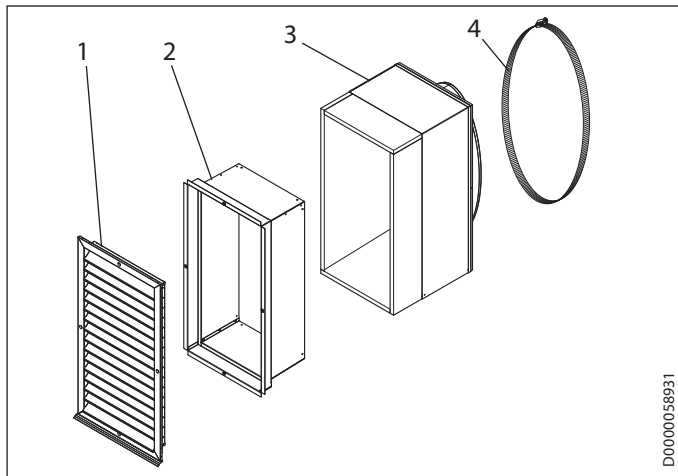
- 1 Mřížka proti nepřízni počasí
- 2 Zásuvný modul
- 3 Průchodka
- 4 Hadicová spona s napínací svorkou
- 5 Izolační rohož

AWG 560 H-GL / AWG 560 H-SR



- 1 Mřížka proti nepřízni počasí
- 2 Zásuvný modul
- 3 Průchodka
- 4 Hadicová spona s napínací svorkou

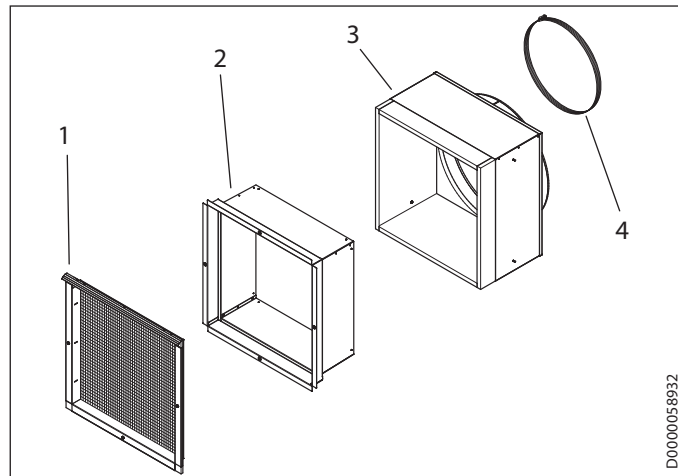
AWG 560 V-GL / AWG 560 V-SR



- 1 Mřížka proti nepřízni počasí
- 2 Zásuvný modul
- 3 Průchodka
- 4 Hadicová spona s napínací svorkou

D0000058931

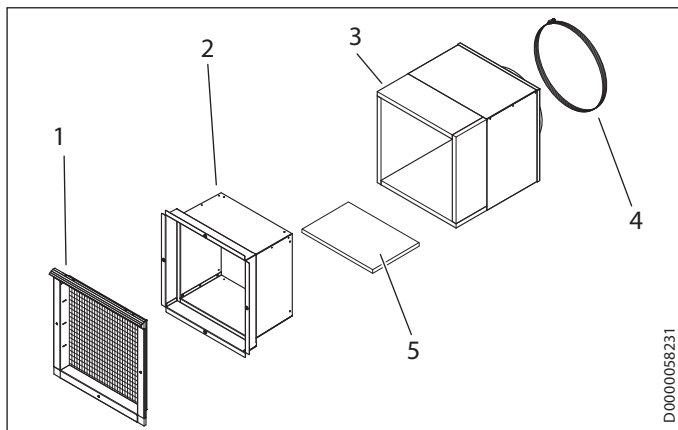
AWG 600 L



- 1 Mřížka k ochraně před drobnými zvířaty
- 2 Zásuvný modul
- 3 Průchodka
- 4 Hadicová spona s napínací svorkou

D0000058932

AWG 315 L



- 1 Mřížka k ochraně před drobnými zvířaty
- 2 Zásuvný modul
- 3 Průchodka
- 4 Hadicová spona s napínací svorkou
- 5 Izolační rohož

D0000058231

Balení navíc obsahuje:

- Čtyři samořezné šrouby (4,2 x 32) ke spojení zásuvného modulu a průchodky
- Čtyři šrouby (M5 x 10) k upevnění mřížky proti nepřízni počasí k zásuvnému modulu
- Tepelně izolační páska na stěnu
- Montážní ochranné víčko (nasazené do průchodky)
- dva odkapové kryty (ne pro AWG L)

AWG 315 GL, AWG 315 SR, AWG 315 L, AWG 600 L:

- dvoudílná montážní pomůcka

AWG 560 H-GL, AWG 560 H-SR, AWG 560 V-GL, AWG 560 V-SR, AWG 560 L:

- trojdílná montážní pomůcka

3.2 Příslušenství

- Deflektor vzduchu

4. Montáž



Věcné škody

Mřížka k ochraně proti nepřízni počasí je vybavena okapovou hranou tak, aby vytékající kondenzát nestékal po stěnách budovy a nepoškodil je. Předpokladem je, že je vnější stěna budovy kolmá.

U variant L je okapová hrana nahore a jejím účelem je zabránit vniknutí vody, která stéká po stěně, do průchodky.

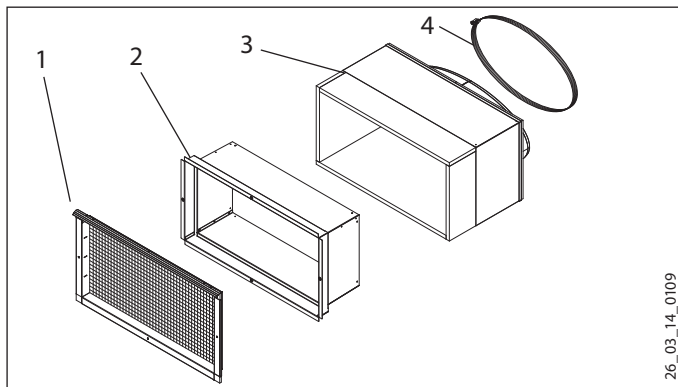


Věcné škody

V blízkosti průchodu stěnou se může v důsledku vystupujícího studeného vzduchu tvořit kondenzát.

- Udržujte dostatečný odstup.

AWG 560 L



- 1 Mřížka k ochraně před drobnými zvířaty
- 2 Zásuvný modul
- 3 Průchodka
- 4 Hadicová spona s napínací svorkou

26_03_14_0109

4.1 Místo montáže (pouze pro AWG L)

Dodržujte minimální velikost sklepního světlíku tak, aby mohl vzduch volně proudit (viz „Technické údaje/Minimální rozměry sklepního světlíku“).



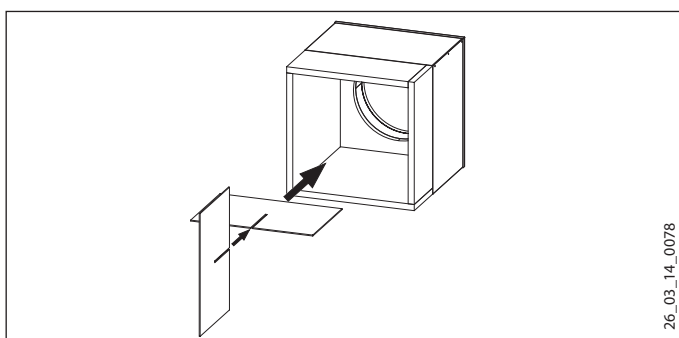
Upozornění

Pamatujte při dimenzování světlíku na to, že zásuvný modul a mřížku k ochraně před nepřízní počasí musíte montovat zvenčí.

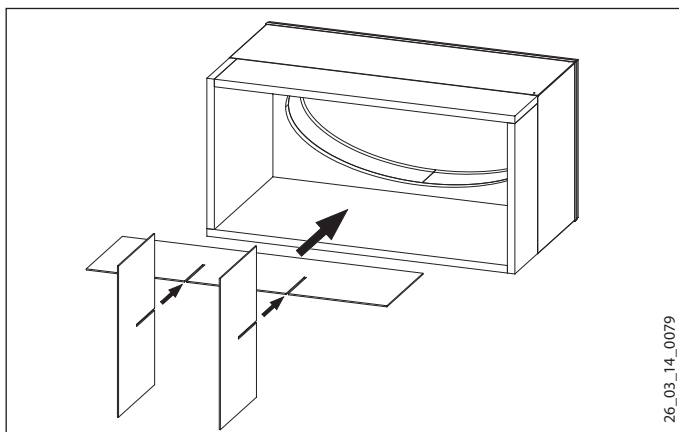
4.2 Montáž průchodky

- ▶ Prorazte otvor ve stěně (viz „Technické údaje“).

AWG 315 GL / AWG 315 SR / AWG 315 L / AWG 600 L



AWG 560 H-GL / AWG 560 H-SR / AWG 560 V-GL / AWG 560 V-SR / AWG 560 L



- ▶ Sestavte montážní pomůcku vzájemným nasazením do vyříznutých míst.
- ▶ Následně nasadte montážní pomůcku do průchodky.

Montážní pomůcka brání tomu, aby se průchodka během následujících kroků pracovního postupu ne zdeformovala.

- ▶ Nasadte průchodku do otvoru ve zdi.

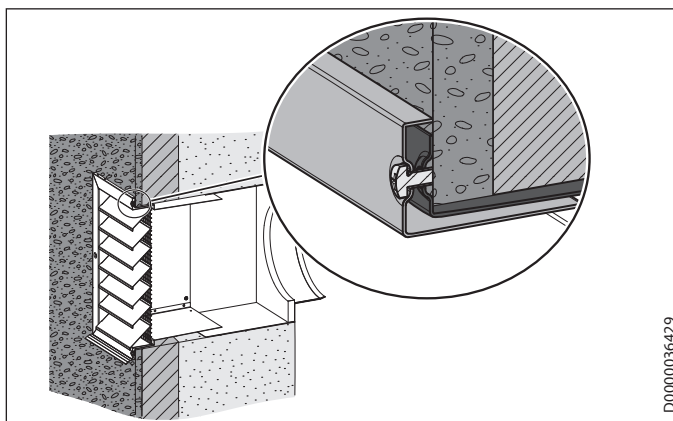
Oválné nebo kulaté připojovací hrdlo průchodky AWG 315 a 600 musí směřovat do vnitřní strany budovy. Doporučujeme, abyste průchodku instalovali tak, aby přesně lícovala s vnitřní stranou budovy.

- ▶ Utěsněte meziprostory mezi stěnou a průchodkou, např. vyplněním pěnou.
- ▶ Po dokončení utěsnění, např. po vytvrzení pěny, odstraňte montážní pomůcku z průchodky.



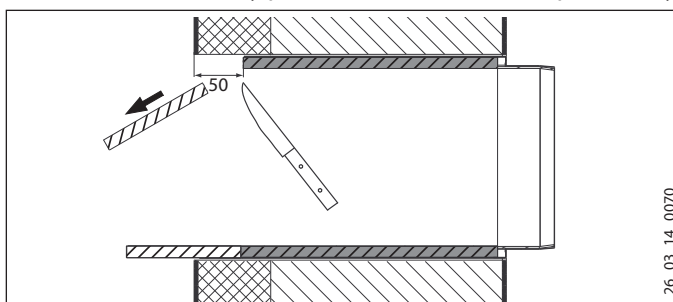
Upozornění

Následující pracovní kroky jsou provedeny po dokončení vnější stěny budovy, jakmile je nanášena vnější omítka nebo jakmile je dům obložen.



4.3 Zkrácení izolace

V závislosti na tloušťce pláště budovy musí být provedeno zkrácení izolační vložky předem namontované do průchodky.

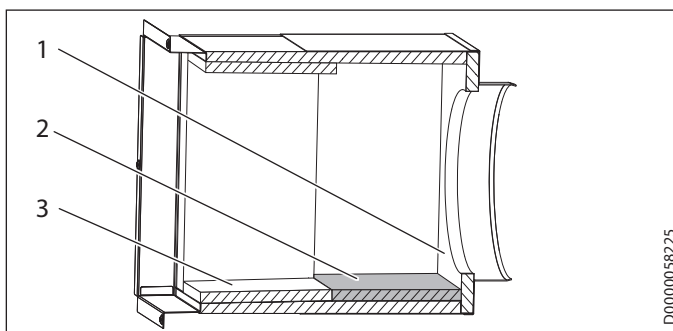


- ▶ Zkraťte izolační vložky tak, aby končila 50 mm uvnitř vnější hrany stěny.

4.4 Montáž zásuvného modulu

- ▶ Nasadte zásuvný modul do průchodky. Zásuvný modul je konstruován tak, aby byla část izolační vložky vytlačena směrem ven a tím došlo k utěsnění průchodky.

4.4.1 AWG 315 GL / AWG 315 SR / AWG 315 L: Nalepení izolační rohože



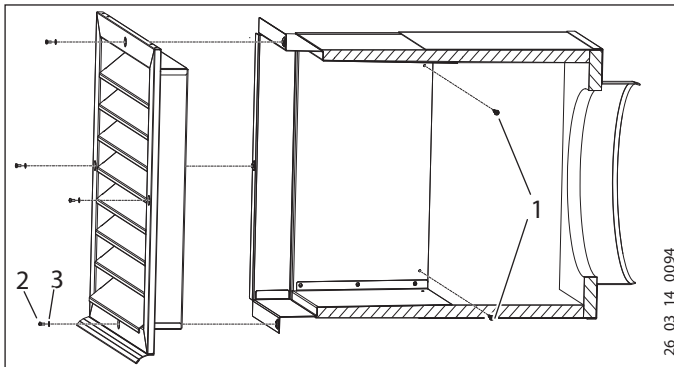
- 1 Zadní strana průchodky
- 2 Izolační rohož, kterou je nutné nalepit na spodní část průchodky
- 3 izolační rohož nalepená od výrobce v zásuvném modulu

Na čtyři stěny zásuvného modulu byly výrobcem nalepeny izolační rohože. Izolační rohož, která je součástí dodávky, je nutné nalepit za zásuvným modulem na spodní část průchodky.

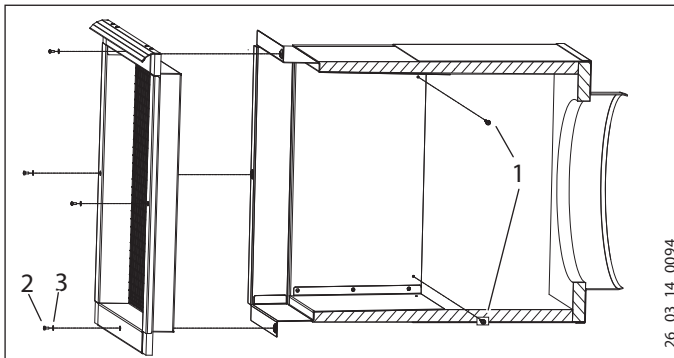
- ▶ Změřte požadovanou hloubku izolační rohože od zadní strany průchodky k izolační rohoži nalepené v zásuvném modulu.
- ▶ Dodanou izolační rohož podle potřeby zkraťte na naměřenou hloubku.
- ▶ Zásuvný modul vytáhněte z průchodky.
- ▶ Ze samolepicí strany izolační rohože stáhněte fólii.
- ▶ Izolační rohož nalepte na spodní část průchodky.
- ▶ Utěsňte spáry kolem izolační rohože, např. silikonem.
- ▶ Zásuvný modul opět zasuněte do průchodky.
- ▶ Utěsňte spáru mezi zásuvným modulem a nalepenou izolační rohoží, např. silikonem.

4.4.2 Upevnění zásuvného modulu

**AWG 315 GL / AWG 315 SR / AWG 560 H-GL /
AWG 560 H-SR / AWG 560 V-GL / AWG 560 V-SR**



AWG 315 L / AWG 560 L / AWG 600 L



- 1 Šroub 4,2 x 32
- 2 Šroub M5 x 10
- 3 Podložka

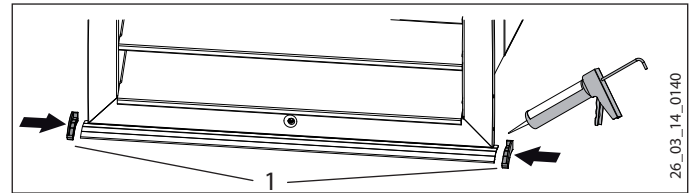
Zásuvný modul je vybaven osmi značkami k určení polohy.

- ▶ Našroubujte na čtyřech značkách polohy do bočních stěn dodané samořezné šrouby (4,2 x 32). Tím spojíte zásuvný modul s průchodkou.

4.5 Montáž mřížky k ochraně proti nepřízní počasí

- ▶ Vyjměte montážní víčko, které uvnitř průchodky kryje otvor připojovacího hrdla.
- ▶ Upevněte mřížku k ochraně proti nepřízní počasí zašroubováním dodaných šroubů (M5 x 10) do otvorů zásuvného modulu. Pamatujte, že okapová hrana mřížky musí směřovat dolů.

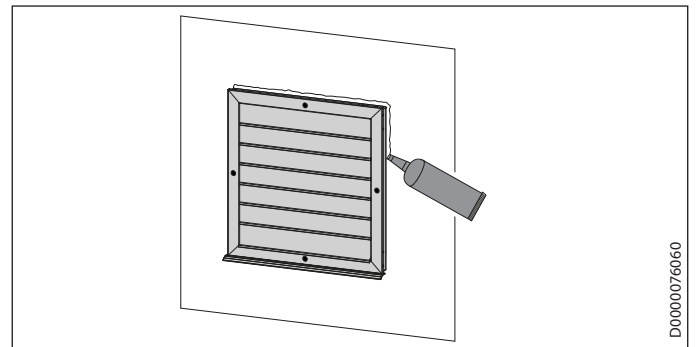
Montáž odkapových krytů (ne pro AWG L)



1 Odkapové kryty

- ▶ Nalepte např. silikonem na levý a pravý konec odkapové hrany, které jsou součástí dodávky odkapových krytů.

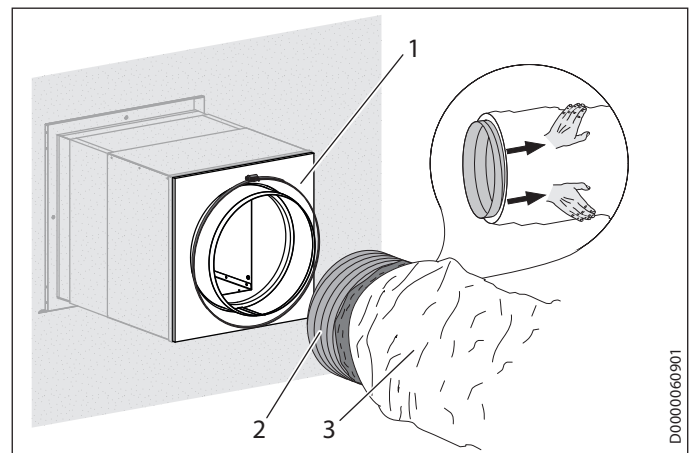
Utěsnění protidešťové žaluzie kolem dokola



- ▶ Utěsňte po obvodu mezeru mezi stěnou budovy a venkovní mřížkou.

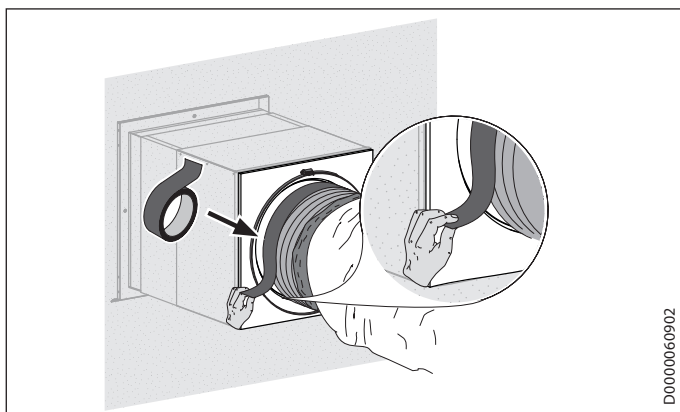
4.6 Připojení vzduchové hadice

- ▶ AWG 560 H-GL, AWG 560 H-SR, AWG 560 V-GL, AWG 560 V-SR, AWG 560 L: Upravte tvar hadice podle oválného připojovacího hrdla průchodky.
- ▶ Svorka hadicové spony je předem namontována na pásku s hadicovou sponou.
- ▶ Volný konec pásku hadicové spony vsuňte do svorky hadicové spony.



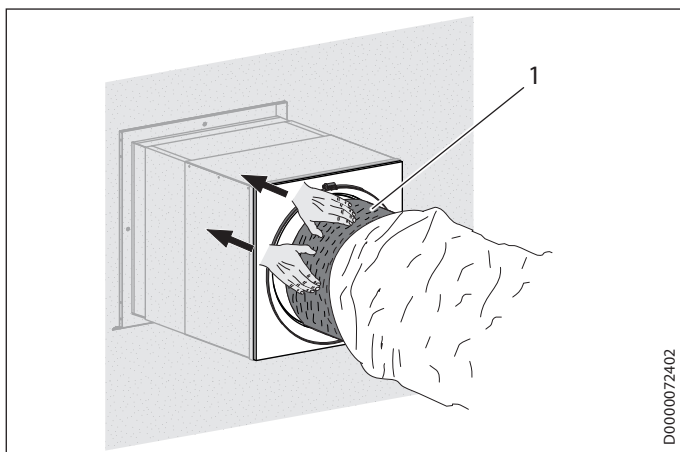
- 1 Hadicová spona
- 2 Vnitřní hadice
- 3 Vnější hadice

- ▶ Vnější hadici a tepelnou izolaci mírně zatáhněte dozadu tak, aby vnitřní část vzduchové hadice trochu vyčnívala.
- ▶ Přehněte vnitřní hadici až do poloviny přes přírubu.



D0000060902

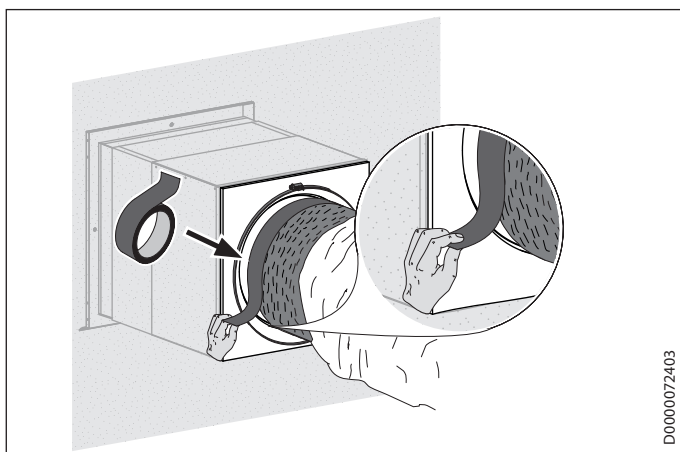
- Utěsněte pomocí přiložené samolepicí tepelně izolační pásky přechod od vnitřní hadice k přírubě.



D0000072402

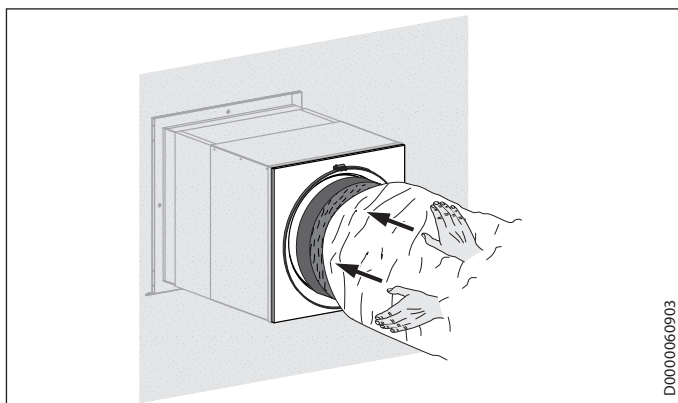
1 Fólie

- Natáhněte u zvukově optimalizovaných hadic (LSWP 315-4 S, LSWP 560-4 S) fólii na přípojku.



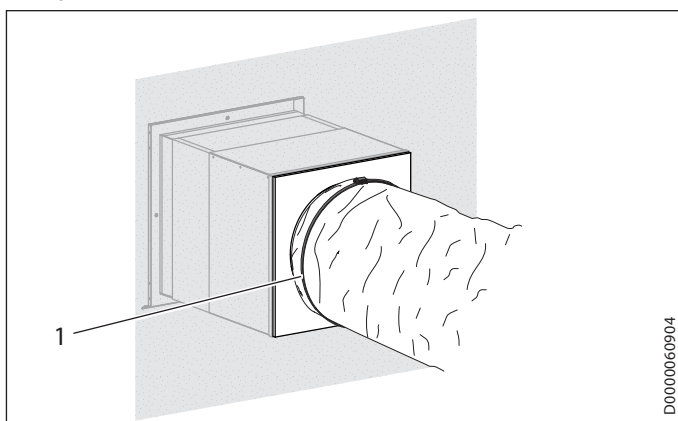
D0000072403

- U zvukově optimalizovaných hadic (LSWP 315-4 S, LSWP 560-4 S) utěsněte přilepením přiložené samolepicí tepelně izolační pásky přechod od fólie k přípojce.



D0000060903

- Navlékněte vnější hadici spolu se spodní tepelnou izolací na přírubu.
- Zarovnejte tepelnou izolaci s vnější hadicí tak, aby nebyla tepelná izolace vidět.



D0000060904

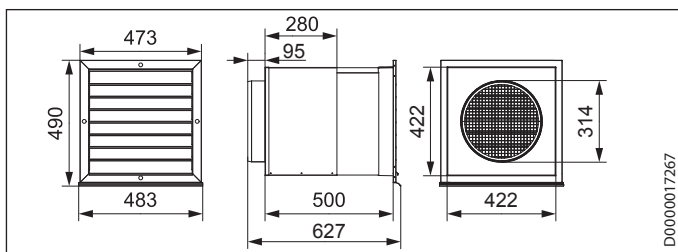
1 Hadicová spona

- Upevněte vzduchovou hadici hadicovou sponou k přípojovacímu hrdlu.
- Upněte hadicovou sponu zašroubováním šroubu svorky spony ve směru hodinových ručiček.

5. Technické údaje

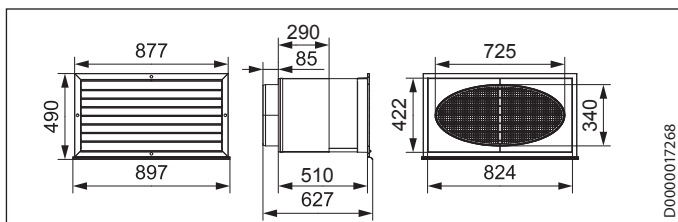
5.1 Rozměry

5.1.1 AWG 315 GL / AWG 315 SR



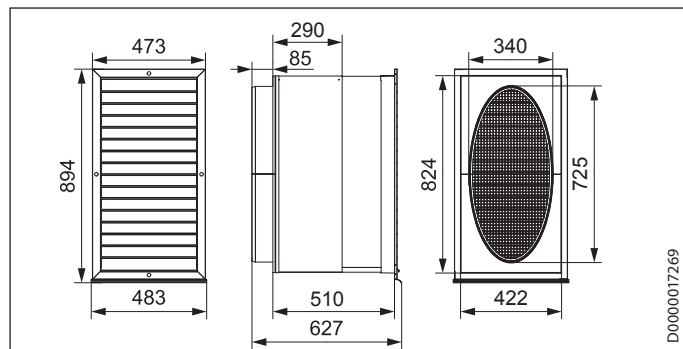
D0000017267

5.1.2 AWG 560 H-GL / AWG 560 H-SR

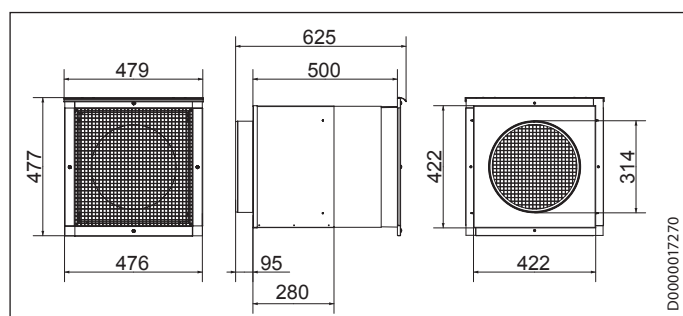


D0000017268

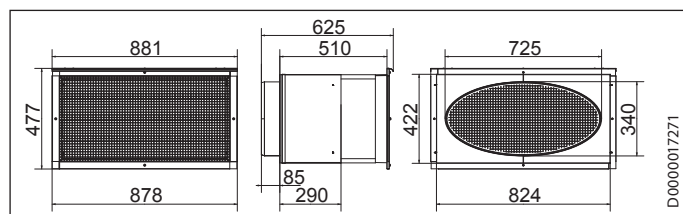
5.1.3 AWG 560 V-GL / AWG 560 V-SR



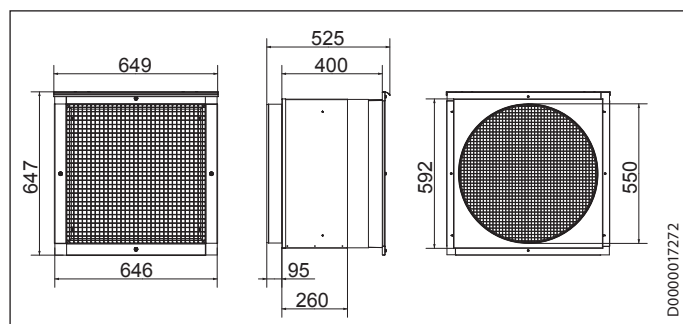
5.1.4 AWG 315 L



5.1.5 AWG 560 L



5.1.6 AWG 600 L



5.2 Tabulka údajů

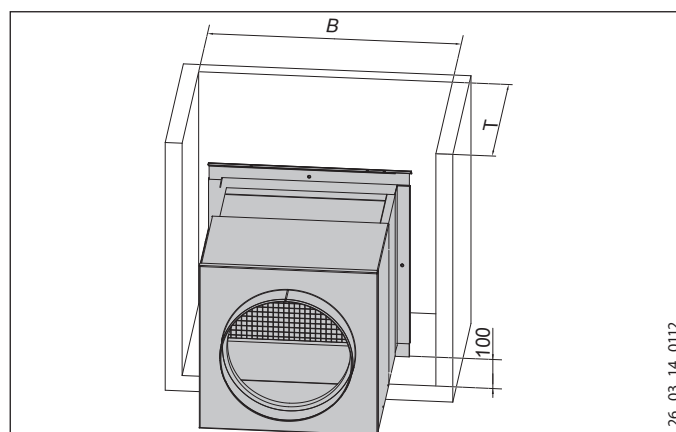
		AWG 315 GL	AWG 560 H-GL	AWG 560 V-GL
		232955	232956	232957
Výška	mm	490	490	894
Šířka	mm	483	897	483
Hloubka	mm	627	627	627
Hmotnost	kg	12	19	19
Tloušťka stěny	mm	280 - 500	280 - 500	280 - 500
Tlakové ztráty při 1000 m ³ /h	Pa	16		
Tlakové ztráty při 3000 m ³ /h	Pa		26	24
Průchozí otvor min.	mm	450x450	830x430	430x830

		AWG 315 GL	AWG 560 H-GL	AWG 560 V-GL
Max. množství vzduchu	m ³ /h	1500	3500	3500
Barva		RAL 9006	RAL 9006	RAL 9006

		AWG 315 SR	AWG 560 H-SR	AWG 560 V-SR
		233836	233837	233838
Výška	mm	490	490	894
Šířka	mm	483	897	483
Hloubka	mm	627	627	627
Hmotnost	kg	12	19	19
Tloušťka stěny	mm	280 - 500	280 - 500	280 - 500
Tlakové ztráty při 1000 m ³ /h	Pa	16		
Tlakové ztráty při 3000 m ³ /h	Pa		26	24
Průchozí otvor min.	mm	450x450	830x430	430x830
Max. množství vzduchu	m ³ /h	1500	3500	3500
Barva		stříbrná metalíza	stříbrná metalíza	stříbrná metalíza

		AWG 315 L	AWG 560 L	AWG 600 L
		231039	231041	231044
Výška	mm	477	477	647
Šířka	mm	479	878	649
Hloubka	mm	625	625	525
Hmotnost	kg	12	19	19
Tloušťka stěny	mm	280 - 500	280 - 500	260 - 400
Tlakové ztráty při 1000 m ³ /h	Pa	2		
Tlakové ztráty při 3000 m ³ /h	Pa		4	4
Průchozí otvor min.	mm	450x450	830x430	600x600
Max. množství vzduchu	m ³ /h	1500	3500	3500
Barva		Hliník, přírodní elox	Hliník, přírodní elox	Hliník, přírodní elox

5.3 AWG L: Minimální rozměry sklepního světlíku



			AWG 315 L	AWG 560 L	AWG 600 L
B	Šířka	mm	600	1000	800
T	Hloubka	mm	600	600	600



STIEBEL ELTRON GmbH & Co. KG
Dr.-Stiebel-Str. 33 | 37603 Holzminden
Tel. 05531 702-0 | Fax 05531 702-480
info@stiebel-eltron.de
www.stiebel-eltron.de

tecalor GmbH
Lüchtringer Weg 3 | 37603 Holzminden
Tel. 05531 99068-700 | Fax 05531 99068-712
info@tecalor.de
www.tecalor.de



Irrtum und technische Änderungen vorbehalten! | Subject to errors and technical changes! | Sous réserve d'erreurs et de modifications techniques! | Onder voorbehoud van vergissingen en technische wijzigingen! | Salvo error o modificación técnica! | Rätt till misstag och tekniska ändringar förbehålls! | Excepto erro ou alteração técnica | Zastrzeżone zmiany techniczne i ewentualne błędy | Omyly a technické změny jsou vyhrazeny! | A muszaki változtatások és tévedések jogát fenntartjuk! | Отсутствие ошибок не гарантируется. Возможны технические изменения. | Chyby a technické zmeny sú vyhradené!

Stand 9168

A 291602-40293-9276
B 291241-40293-9273