



Konstrukce

Redukční ventil D04FM se skládá z :

- Tělesa ventilu se závitem G1/4" pro připojení manometru
- Krytu pružiny s nastavením výstupního tlaku
- Zeleného nastavovacího kolečka
- Pružiny
- Vložky ventilu s membránou a sedlem
- Manometru (ve verzi ZGC je součástí dodávky, jinak lze objednat jako příslušenství)

Materiály

- Těleso ventilu z korozivzdorné mosazi
- Vložka ventilu z vysoce kvalitního syntetického materiálu
- Kryt pružiny z mechanicky odolného plastu
- Pružina z pružinové oceli
- Membrána vyztužená EPDM vlákny
- Těsnění EPDM

Použití

Redukční ventily tohoto typu chrání vodovodní potrubí a připojené spotřebiče před nadměrným mechanickým namáháním, způsobeným velkým tlakem nebo kolísáním tlaku vody v přívodu. V rozsahu jejich parametrů je lze také použít pro průmyslové a komerční aplikace. Montáží redukčního ventilu lze předejít poškození způsobenému vysokým tlakem a navíc dochází ke snížení spotřeby vody. Nastavený výstupní tlak zůstává konstantní, a to nezávisle na kolísání vstupního tlaku. Snížení pracovního tlaku a jeho udržení na konstantní hodnotě taktéž minimalizuje hlučnost vodovodní instalace.

Hlavní rysy

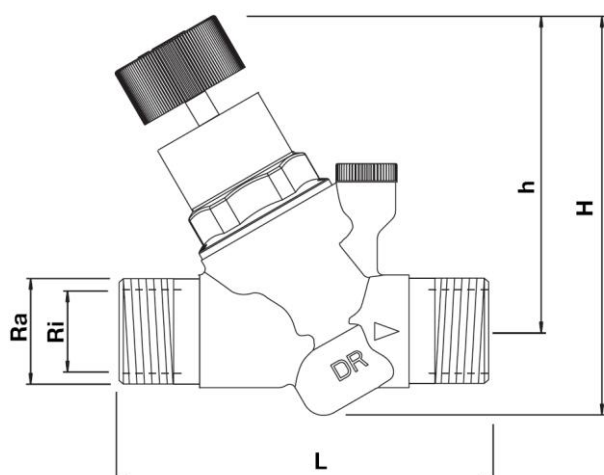
- Splňuje normu na instalaci do systémů pitné vody (DVGW)
- Splňuje požadavky WRAS, EN1567
- Kompaktní konstrukce
- Pružina není v kontaktu s vodou
- Nastavitelný výstupní tlak zeleným kolečkem
- Kolísání vstupního tlaku neovlivňuje výstupní tlak
- Splňuje požadavky KTW/W270 a ACS (pitná voda)

Rozsah aplikací

Médium	voda
Vstupní tlak	max. 16 bar
Výstupní tlak	nastavitelný v rozsahu 1,5 až 6 bar

Technické parametry

Montážní poloha	vodorovně nebo svisle (při svislé montáži směřuje kryt pružiny a zelené kolečko vzhůru)
Pracovní teplota	max. 40°C dle DIN EN 1567 max. 70°C (vstupní tlak max 10 bar)
Minimální tlaková ztráta	1 bar
Velikost připojení	3/8", 1/2", 3/4"

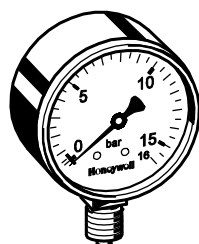


Připojení	Ri	3/8"	1/2"	3/4"
	Ra	3/4"	3/4"	1"
Světlost	DN	10	15	20
Hmotnost	kg	0,30	0,32	0,36
Rozměry	mm			
	L	84	84	88
	h	82,7	82,7	82,7
	H	106	106	106

Příslušenství

M38K Manometr

Průměr 50 mm, spodní připojení G1/4"
Rozsah : 0 - 4, 0 - 10, 0 - 16 nebo 0 - 25 bar.
Prosíme uveďte v objednávce horní hodnotu tlakového rozsahu (4,10,16 nebo 25 bar)



M38K

Popis funkce

Pružinové redukční ventily pracují na principu rovnosti sil. Síla způsobená tlakem vody působí na membránu a ta působí proti nastavitelné síle pružiny. Pokles výstupního tlaku způsobí snížení síly, kterou působí membrána proti pružině. Síla pružiny, která je v daném okamžiku vyšší než síla membrány, pootevře kuželku ventilu. Tím dojde ke zvyšování výstupního tlaku, dokud nejsou síly pružiny a membrány opět v rovnováze.

Hodnota vstupního tlaku nemá na otevírání nebo zavírání ventilu žádný vliv. Díky vyvážené kuželce ventilu také kolísání vstupního tlaku neovlivňuje tlak vody na výstupní straně – ten zůstává konstantní.

Provedení

D04FM-... A = Standardní model, vnitřní / vnější závit
D04FM-...ZGC = Kompresní šroubení, **včetně manometru**
(pouze ve verzi 1/2" a 3/4" - kompresní šroubení na trubku 15 a 22mm)



Velikost připojení

Náhradní díly

- D04FMA-1/2** Ventilová vložka pro všechny velikosti
- S06K-1/4** Krytka R1/4" s O-kroužkem (5ks)

