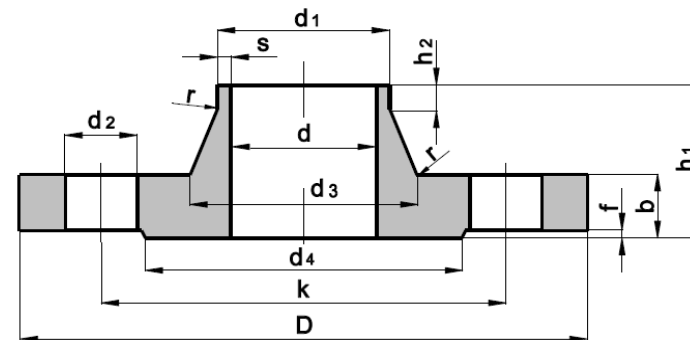


Příruby krkové PN 10

rozměrová norma: EN 1092-1 typ 11/B1

Materiál: P250GH

Pro DN 15–150 se volí příruby PN 16



| DN | d ₁ | D | b | k | h ₁ | d ₃ | s | r | h ₂ | d ₄ | f | Nxd ₂ | kg |
|------------|----------------|-----|----|-----|----------------|----------------|-----|----|----------------|----------------|---|------------------|------|
| 200 | 219,1 | 340 | 24 | 295 | 62 | 234 | 6,3 | 10 | 16 | 268 | 3 | 8 x Ø22 | 11,6 |
| 250 | 273 | 395 | 26 | 350 | 68 | 292 | 6,3 | 12 | 16 | 320 | 3 | 12 x Ø22 | 15,8 |
| 300 | 323,9 | 445 | 26 | 400 | 68 | 342 | 7,1 | 12 | 16 | 370 | 4 | 12 x Ø22 | 18,3 |
| 350 | 355,6 | 505 | 26 | 460 | 68 | 385 | 7,1 | 12 | 16 | 430 | 4 | 16 x Ø22 | 25,3 |
| 400 | 406,4 | 565 | 26 | 515 | 72 | 440 | 7,1 | 12 | 16 | 482 | 4 | 16 x Ø26 | 30,6 |
| 450 | 457 | 615 | 28 | 565 | 72 | 488 | 7,1 | 12 | 16 | 532 | 4 | 20 x Ø26 | 35,1 |
| 500 | 508 | 670 | 28 | 620 | 75 | 542 | 7,1 | 12 | 16 | 585 | 4 | 20 x Ø26 | 40,5 |

typ 11 krková
 B1 hrubá těsnící lišta