

č. 8100

Závitová příruba s vnitřním závitem

z tvárné litiny
s epoxidovou ochrannou vrstvou

vrtání příruby
DIN 2501 – PN 10

zvláštní rozměry na poptávku



DN	závit							
	1"	1 1/4"	1 1/2"	2"	2 1/2"	3"	3 1/2"	4"
32		●	●					
40	●	●	●	●				
50	●	●	●	●				
60	●	●	●	●	●			
65	●	●	●	●	●	●		
80	●	●	●	●	●	●	●	
100	●	●	●	●	●	●	●	●
125	●	●	●	●	●	●	●	●
150	●	●	●	●	●	●	●	●
200	●	●	●	●	●	●	●	●

DN	závit							
	1"	1 1/4"	1 1/2"	2"	2 1/2"	3"	3 1/2"	4"
32		1,65	1,60					
40	1,75	1,60	1,60	1,45				
50	2,10	2,10	2,00	2,10				
60	2,60	2,60	2,50	2,30	2,00			
65	3,70	3,50	3,50	4,00	3,60	3,30		
80	4,00	3,90	3,90	4,30	3,90	3,70	3,10	
100	5,20	5,00	4,80	5,60	5,10	4,60	4,00	2,80
125	7,80	7,80	7,70	7,60	7,30	7,00	6,60	3,40
150	9,50	9,30	9,10	9,10	8,70	8,60	8,10	8,00
200	15,50	15,50	14,90	15,10	14,70	14,10	13,90	13,70

č. 8000

Slepá příruba

z tvárné litiny
s epoxidovou ochrannou vrstvou

vrtání příruby
DIN 2501 – PN 10



DN	hmotnost [kg]	
50	2,20	●
60	2,80	●
65	3,80	●
80	4,10	●
100	5,10	●
125	7,90	●
150	9,50	●
200	15,80	●
250	24,00	●
300	39,00	●
350	48,00	●
400	62,00	●

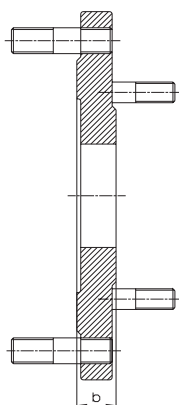
XR-redukční příruby, přechodová příruba

č. 0801

Redukční příruba XR, „Typ A“

z tvárné litiny
s epoxidovou ochrannou
vrstvou, šrouby z nerez. oceli

Krátká stavební délka
zabezpečuje nejsnazší přechod
mezi jednotlivými jmenovitými
světlostmi.



DN	šrouby DN 1		šrouby DN 2		b	hmotnost [kg]	
	poč.	závit	poč.	závit			
80/50	8	M 16x50	4	M 16x50	28	5,6	●
80/65	8	M 16x50	4	M 16x50	28	5,4	●
100/80	8	M 16x50	8	M 16x50	30	6,9	●
125/80	8	M 16x50	8	M 16x50	30	8,0	●
125/100	8	M 16x50	8	M 16x50	30	7,6	●
150/100	8	M 20x60	8	M 16x50	30	11,2	●
150/125	8	M 20x60	8	M 16x50	30	11,2	●
200/150	8	M 20x60	8	M 20x60	32	16,5	●
250/200	8	M 20x60	8	M 20x60	32	21,3	●

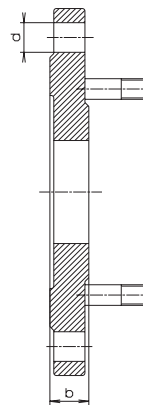
Jiné jmenovité světlosti na dotaz!

č. 0802

Redukční příruba XR, „Typ B“

z tvárné litiny
s epoxidovou ochrannou
vrstvou, šrouby z nerez. oceli

Krátká stavební délka
zabezpečuje nejsnazší přechod
mezi jednotlivými jmenovitými
světlostmi.



DN	šrouby DN 1		šrouby DN 2		b	hmotnost [kg]	
	poč.	d	poč.	závit			
150/80	8	23	8	M 16x50	30	10,7	●
200/80	8	23	8	M 16x50	30	14,5	●
200/100	8	23	8	M 16x50	30	15,0	●
250/80	12	23	8	M 16x50	31	22,0	●
250/100	12	23	8	M 16x50	31	22,0	●
250/150	12	23	8	M 20x60	31	20,0	●

Jiné jmenovité světlosti na dotaz!

č. 0800

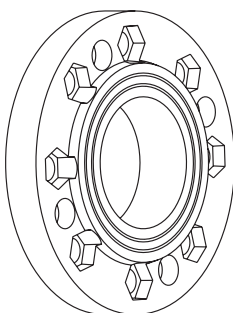
Přechodová příruba

DN 80

ze 4 děr (stará norma)
na 8 děr (nová norma)

z šedé litiny GG 250
s epoxidovou ochrannou vrstvou

PN 10 - PN 16



DN	stavební délka	hmotnost [kg]	
80	42	5,00	