

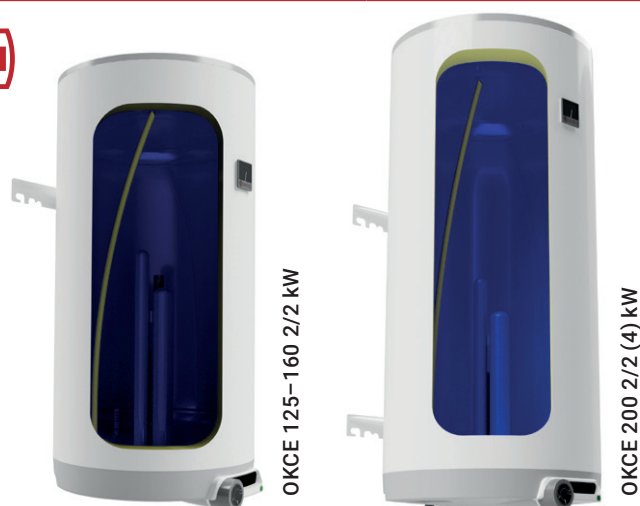
# OKCE 2/4 kW, 2/2 kW

## ELEKTRICKÉ OHŘÍVAČE VODY

## ZÁVĚSNÉ SVISLÉ

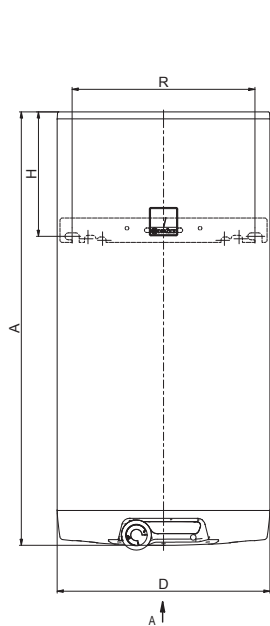


- Vyrábějí se jako závěsné
- Mají 2 nezávislé topné okruhy
- S topnými režimy 2/4 kW nebo 2/2 kW
- Mají možnost využití přebytků elektrické energie z fotovoltaické elektrárny
- Je možné využít pro tarifní ohřev od 2 dodavatelů energie

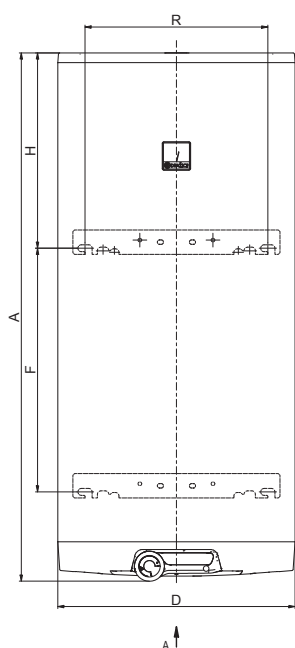


Typ zásobníku	NOVINKA			
	OKCE 125 2/2 kW	OKCE 160 2/2 kW	OKCE 200 2/2 kW	OKCE 200 2/4 kW
Objednací číslo	1103108115	1106108115	1107108115	1107108102
Objem	122 [l]	149	199	200
Max. hmotnost ohřivače bez vody	45 [kg]	52	70	70
Izolace			42 [mm]	
Tepelná vodivost izolace			0,022 [W·m <sup>-1</sup> ·K <sup>-1</sup> ]	
Příkon topného tělesa		2000/2200 [W]		2000/4000
Doba ohřevu z 10 °C na 60 °C	3,6/3,2 [h]	4,4/3,9	5,8/5,3	5,8/2,9
Elektrické připojení	2x 1/N/PE ~ 230V/50Hz			1/N/PE ~ 230V/50Hz 3/N/PE ~ 400V/50Hz
Doporučený jistič	[A]	16, 16		1 x 16; 3 x 16
Elektrické krytí			IP44	
Max. provozní teplota/přetlak v nádobě	[°C]/[bar]		80/6	
Třída energetické účinnosti			C	
Roční spotřeba	[kWh·a <sup>-1</sup> ]	1409	2622	4403
Směšovaná voda V40 (údaj platí pro 2 kW)	[l]	231,10	242,83	331,26

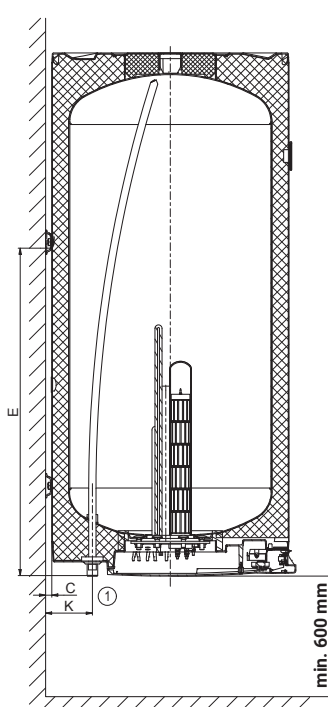
Rozměry [mm]	A	B	C	D	E	F	H	K	R
OKCE 125 2/2 kW	1067	555	14	524	760	682	297	116	450
OKCE 160 2/2 kW	1255	555	14	524	1000	925	245	116	450
OKCE 200 2/2 kW	1300	617	14	584	806	600	480	116	450
OKCE 200 2/4 kW	1300	617	14	584	806	600	480	116	450



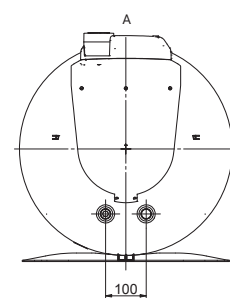
OKCE 125-160 2/2 kW



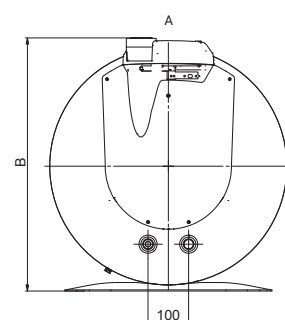
OKCE 200 2/2 (4) kW



HRDLO č. 1 3/4" vnější



OKCE 125-160 2/2 kW



OKCE 200 2/2 (4) kW