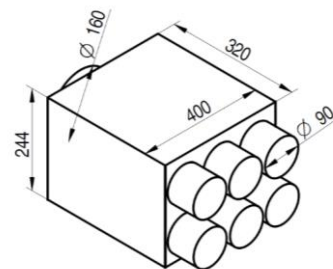


**Popis a použití: Distribuční box přímý pro rozvody vzduchu**



**Materiál:**

- **Materiál boxu:** oboustranně pozinkovaný plech tl. 0,5, 0,6 a 0,8 (mm) s minimální vrstvou pozinkování 275 g/m<sup>2</sup>
- **Materiál vnitřní izolace boxu:** polyuretanová pěna, účinná biocidní látka pyrithione zineč. CAS 13463-41-7
- **Materiál výústků DN 75:** PE
- **Materiál výústku DN 160:** PP
- **Materiál těsnících kroužků:** pryž EPDM 60, barva černá, tvrdost Sh A 60°, hustota 1,22 g/cm<sup>3</sup>

Použití materiálu neobsahuje nebezpečné látky v souladu s nařízením (ES) č. 1907/2006 (REACH) a jsou v souladu se směrnici 2011/65/EU (ROHS).

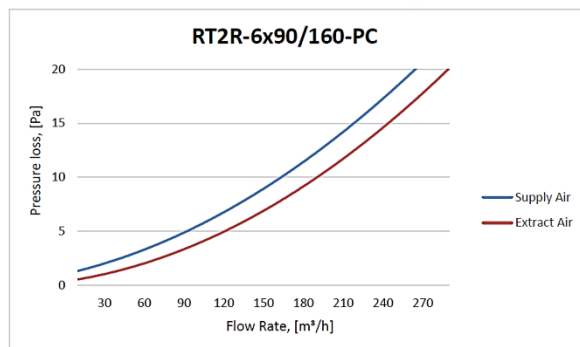
**Vlastnosti:**

- Váha boxu: 4,4 kg
- Výústek DN 160 je určen pro napojení „SPIRO“ potrubí DN 160
- Výústky DN 90 pro flexibilní potrubí KLIMAFLEX SB DN 90

**Součástí dodávky je:**

- 1 ks těsnícího kroužku DN 160 je součástí výústku
- 6 ks těsnících kroužků DN 90 (typ UVB-PC-90)
- Montážní úchyty
- Pojistky proti vysunutí flexibilního potrubí jsou součástí výústků
- Revizní otvor

**Graf tlakové ztráty:**



Pressure loss (Pa) - Tlaková ztráta (Pa)  
Flow Rate (m<sup>3</sup>/h) - Objemový průtok (m<sup>3</sup>/h)  
Extract Air - Odváděný vzduch  
Supply Air - Přiváděný vzduch

**Tabulka: rychlost vzduchu/objem**

Rychlost proudění vzduchu (m/s)	2	2,5	3
Objem (m <sup>3</sup> /h)	192	240	288

**Doporučení:**



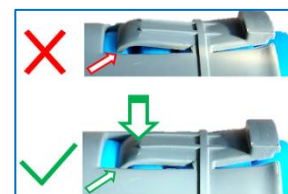
Trubku zakrátíme v úžlabí korugace.



Do 1. drážky nasadíme těsnící kroužek, vnitřní povrch výústků namažeme kluzným přípravkem.



Mírně zamáčkneme konce západek a trubku zasuneme do max. hloubky.



Zkontrolujeme/zajistíme správnou polohu obou západek v trubce.

Vydáním tohoto technického listu se ruší platnost předešlých vydání k tomuto výrobku. Informace uvedené v tomto dokumentu nezbavují zákazníka - zhotovitele povinnost dodržovat platné technické požadavky a platné právní předpisy v místě instalace. Výrobce neodpovídá za škody vzniklé špatným skladováním, přepravou, montáží nebo používáním produktu. Kompatibilita a deklarované vlastnosti pouze s dodávaným příslušenstvím MATEICIUC a.s.. Doporučujeme max. rychlost proudění vzduchu do 3 m/s. Vyhrazujeme si právo na změnu obsahu technického listu bez předchozího upozornění.