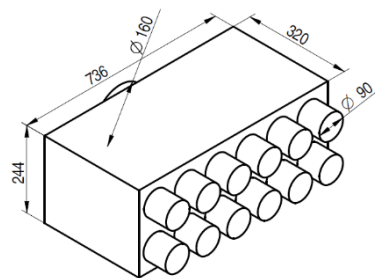


Popis a použití: Distribuční box přímý pro rozvody vzduchu



Materiál:

- **Materiál boxu:** oboustranně pozinkovaný plech tl. 0,5 a 0,6 (mm) s minimální vrstvou pozinkování 275 g/m²
- **Materiál vnitřní izolace boxu:** polyuretanová pěna, účinná biocidní látka pyrithione zineč. č. CAS 13463-41-7
- **Materiál výústků DN 90:** PE
- **Materiál výústku DN 160:** PP
- **Materiál těsnících kroužků:** pryž EPDM 60, barva černá, tvrdost Sh A 60°, hustota 1,22 g/cm³

Použití materiálu neobsahuje nebezpečné látky v souladu s nařízením (ES) č. 1907/2006 (REACH) a jsou v souladu se směrnici 2011/65/EU (ROHS).

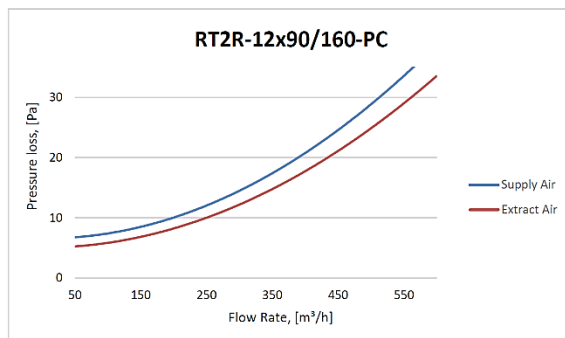
Vlastnosti:

- Váha boxu: 7,6 kg
- Výústek DN 160 je určen pro napojení „SPIRO“ potrubí DN 160
- Výústky DN 90 pro flexibilní potrubí KLIMAFLEX SB DN 90

Součástí dodávky je:

- 1 ks těsnícího kroužku DN 160 je součástí výústku
- 12 ks těsnících kroužků DN 90 (typ UVB-PC-90)
- Montážní úchyty
- Pojistky proti vysunutí flexibilního potrubí jsou součástí výústků
- Revizní otvor

Graf tlakové ztráty:



Pressure loss (Pa) - Tlaková ztráta (Pa)
Flow Rate (m³/h) - Objemový průtok (m³/h)
Extract Air - Odváděný vzduch
Supply Air - Přiváděný vzduch

Tabulka: rychlost vzduchu/objem

Rychlost proudění vzduchu (m/s)	2	2,5	3
Objem (m ³ /h)	384	480	576

Doporučení:



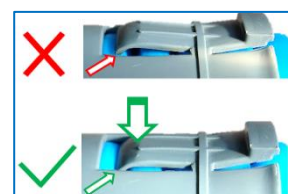
Trubku zakrátíme v úžlabí korugace.



Do 1. drážky nasadíme těsnící kroužek, vnitřní povrch výústků namažeme kluzným přípravkem.



Mírně zamáčkeme konce západek a trubku zasuneme do max. hloubky.



Zkontrolujeme/zajistíme správnou polohu obou západek v trubce.