

## Technické údaje

# Termostatické hlavice RA Dálkové nastavení

### Použití



027

KEYMARK je certifikován dle EN 215



Elementy dálkového nastavení se používají všude tam, kde jsou ventily topných těles těžko přístupné, např. při umístění těles pod kryty, nebo u podlahových konvektorů.

Nastavovací část obsahuje i teplotní čidlo, proto ji instalujeme na dobře přístupném místě s možností volného proudění vzduchu kolem čidla.

Barva, harmonický desing a kompaktní různými rozměry umožňují individuální přizpůsobení různým montážním a prostorovým podmínkám. Dálkové nastavení je možno jednoduše osadit na podomítkovou krabici s kapilárou protaženou elektrikařskou trubkou, nebo přímo na kapotáž topných jednotek.

Zařízení je standardně dodáváno v barvě bílé RAL 9010.

Dálkové nastavení je možno osadit na všechna ventilová tělesa Danfoss řady RA. Zařízení umožňuje nastavit protimrazovou ochranu a omezit, případně blokovat nastavenou teplotu.

Jednotky dálkového nastavení jsou přímočinné proporcionální regulátory s malým pásmem proporcionality. Technické údaje, v kombinaci s RA ventilovými tělesy, odpovídají požadavkům EN 215-1 a ČSN EN 215-1.

### Objednávka a údaje

#### Dálkové nastavení

Provedení	Rozsah nastavení <sup>1)</sup>	Objednací číslo
2 m kapilárou	S protimrazovou ochranou, s možností ohraničení a blokování nastavené teploty.	013G5062
5 m kapilárou		013G5060
8 m kapilárou		013G5068

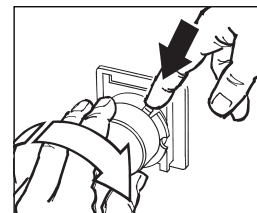
<sup>1)</sup> Při  $x_p = 2K$  ( ventil při teplotě místnosti o 2 K vyšší zavírá)

### Nastavení teploty

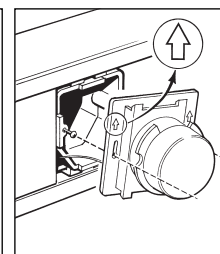
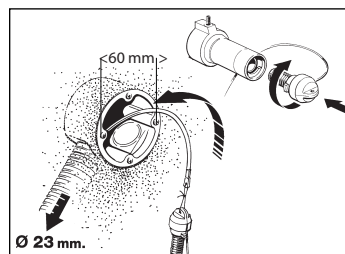
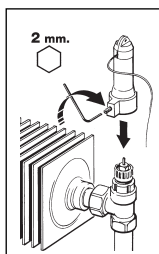
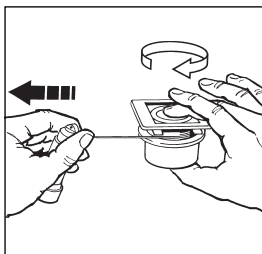
	10	14	18	22	26	30°C
	8	12	16	20	24	28°C
	↑ protimrazová ochrana					

Teploty místnosti, které na stupnici odpovídají nastavené hodnotě pro  $X_p = 2K$ , vycházejí z výše uvedené teplotní stupnice. Tyto údaje je nutné brát jako směrné, protože skutečná

dosažená teplota bude záviset mj. na podmínkách instalace. Blokování a omezení teploty se provádí vymešovými kolíčky na zadní straně čidla. Postup je podrobně popsán v příručce „Technické informace pro odborníky“.



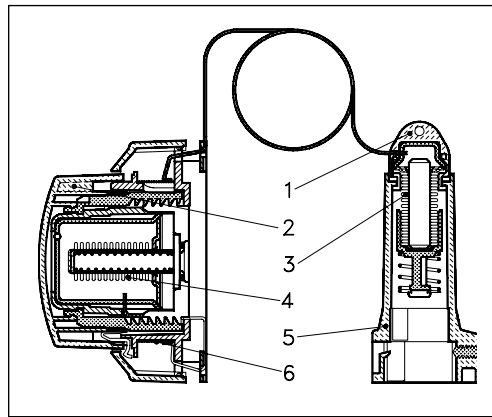
### Montáž



Dálkové ovládání je možno instalovat na stěnu na podomítkovou krabici, nebo na kryt trubkového kanálu.

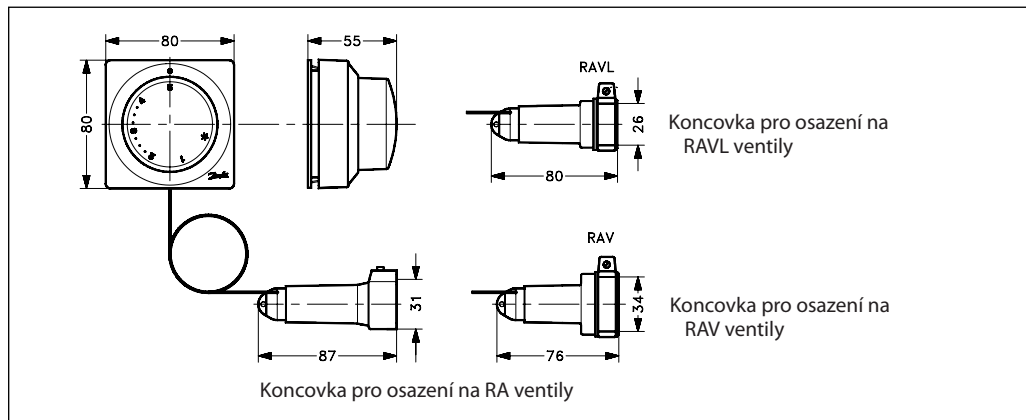
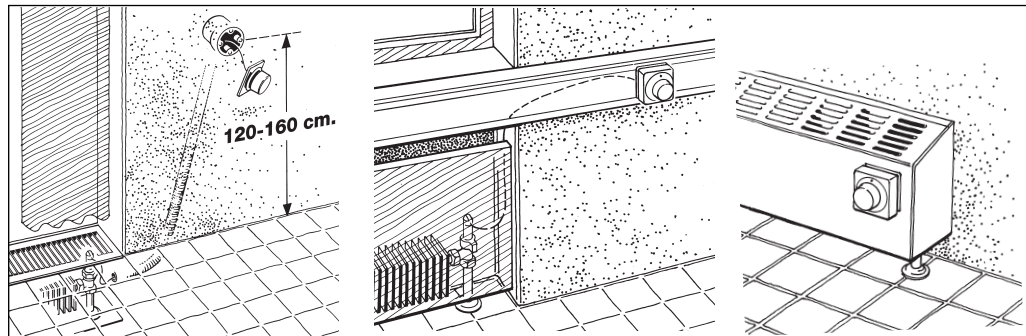
část rozebrat a plastový kryt oddělit. Nepotřebná délka kapiláry zůstává v krabici nastavovací části.

Při protahování kapiláry trubkou je možno ovládací

**Konstrukce**


1. Kryt pracovní části
2. Nastavovací kotouč
3. Pracovní vlnovec
4. Nastavovací vlnovec
5. Připojovací koncovka
6. Svinutá kapilára

Čidla pracují s vlnovcem s parní náplní, který je řízen přímo od teploty místnosti. Když teplota místnosti klesá, vlnovec v termostatické hlavici se stahuje a otevírá ventil: tím se zvyšuje přívod tepla do topného tělesa právě o množství, které je nutné k dosažení nastavené teploty místnosti. Když tato teplota stoupá, vlnovec se roztahuje a uzavírá ventil, který škrtí přívod teplé vody do topného tělesa.

**Rozměry**

**Možnosti osazení**


Dálkové nastavení se používá tam, kde je topné těleso zakryto, nebo kde je ztíženo ovládání hlavice z jiných důvodů.

U dálkového nastavení je teplotní čidlo součástí nastavovací jednotky. Proto je třeba nastavovací jednotku umístit na lehce přístupné místo, s možností volného proudění vzduchu kolem čidla.

Danfoss nepřijímá odpovědnost za případné chyby v katalozích, brožurách a dalších tiskových materiálech. Danfoss si vyhrazuje právo změnit své výrobky bez předchozího upozornění. To se týká také výrobků již objednaných za předpokladu, že takové změny nevyžadují dodatečné úpravy již dohodnutých podmínek. Všechny ochranné známky uvedené v tomto materiálu jsou majetkem příslušných společností. Danfoss a logo firmy Danfoss jsou ochrannými známkami firmy Danfoss A/S. Všechna práva vyhrazena.