



# SENSITY-RI



## ZÁKLADNÍ CHARAKTERISTIKA

Nová termostatická hlavice navazující na osvědčené hlavice SENSO. Špičkové technické parametry při zachování výhodné cenové hladiny předurčují tuto hlavici pro použití v rozsáhlých projektech.

Hlavice neposkytuje barevné varianty. Blokace teplotního nastavení je prováděna standardním způsobem pomocí skrytých zářezek.

SPOLEHLIVOST - vysoká spolehlivost dána ověřenou konstrukcí

PŘESNOST - termocitlivé kapalinové čidlo

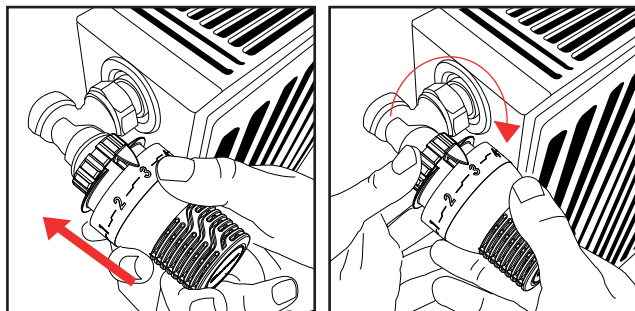
RYCHLOST REAKCE - průduchy zajišťují dobrý přístup vzduchu k čidlu

## SORTIMENT

| Typ        | Objednací číslo | Připojovací závit | Další charakteristika                                   |
|------------|-----------------|-------------------|---|
| SENSITY-RI | R110100         | M30x1,5           | Základní provedení                                      |
| SENSITY-RI | R110110         | M30x1,5           | Hlavice s pozicí "0" - možnost úplného uzavření ventilu |

## MONTÁŽ

1. Nastavte hlavici na pozici 5.
2. V poloze, kdy je ukazatel teploty nahoře, přitlačte hlavici lehce na ventil nebo na ventilovou vložku radiátoru.
3. Převlečnou matici našroubujte a lehce dotáhněte rukou. Maximální dotahovací moment jsou 2Nm.

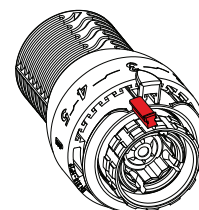


## TEPLOTY A NASTAVENÍ BLOKACE

| Pozice  | *   | 1    | 2    | 3    | 4    | 5    |
|---------|-----|------|------|------|------|------|
| Teplota | 7°C | 11°C | 16°C | 20°C | 24°C | 28°C |

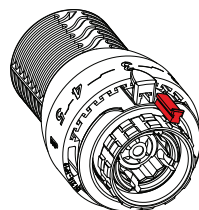
### Omezení maximální teploty

1. Natočte požadovanou pozici tak, aby byla proti ukazateli - na obrázku je to pozice 3.
2. Zasuňte blokační pojistku těsně nad zvolenou pozici.



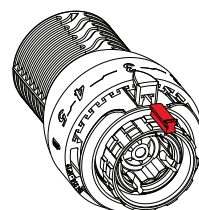
### Omezení minimální teploty

1. Natočte požadovanou pozici tak, aby byla proti ukazateli - na obrázku je to pozice 3.
2. Zasuňte blokační pojistku těsně pod zvolenou pozici.



### Zablokování teploty

1. Natočte požadovanou pozici tak, aby byla proti ukazateli - na obrázku je to pozice 3.
2. Zasuňte blokační pojistku do drážek v ukazateli teploty.



## TECHNICKÉ CHARAKTERISTIKY

Charakteristiky podle EN 215

| Čas odezvy | Hysteréze | Vliv teploty vody | Vliv diferenčního tlaku |
|------------|-----------|-------------------|-------------------------|
| 16 min     | 0,23      | 0,35              | 0,2                     |

Rozměry

| d     | D     | H pozice * | H pozice 3 | H pozice 5 |
|-------|-------|------------|------------|------------|
| 40 mm | 52 mm | 78 mm      | 83 mm      | 85 mm      |

