

Oblast použití

Jedno odběrné místo:

- > Kuchyňský dřez
- > Umyvadlo nebo dvojumyvadlo
- > Sprcha



E-Kompaktní průtokový ohřívač CDX-U



Dotazy k výrobku na tel.: 596 550 207

	Energetická třída A	CDX7-U	CDX11-U
Číslo zboží:		2400-26607	2400-26613
Typ instalace:		tlaková	
Maximální pracovní tlak [MPa (bar)]:		1 (10)	
Připojení vody (typ závitu):		G 3/8"	
Nastavení teploty [°C]:		výrobní: 50 (vnitřní regulace nastavení od 30 do 60)	
Průtok teplé vody při $\Delta t = 33\text{ K}^{1)2)}$ [l/min]:		3,0	4,8
Minimální průtok pro sepnutí / Max. průtok ³⁾ [l/min]:		2 / 4	2 / 5
Jmenovitý výkon [kW]:		6,9	11,0
Jmenovité napětí [3~ / PE 400 V AC]:		pevné připojení	
Jmenovitý proud ²⁾ [A]:		10	16
Požadovaný průřez vodiče ²⁾ [mm ²]:		1,0	1,5
IES® Neizolovaný topný drát:		✓	
Certifikační značka VDE / Ochrana:		✓ / IP 24	
Minimální specifický odpor vody při 15 °C [Ωcm] \geq :		1000	
Vnitřní objem [Litr]:		0,3	
Hmotnost s vodní náplní [kg]:		ca. 2,7	
Rozměry (Výška x Šířka x Hloubka [cm]):		29,4 x 17,7 x 10,4	

1) Navýšení teploty z 12 °C na 45 °C 2) V závislosti na jmenovitém výkonu zařízení 3) Průtok omezen pro dosažení nejlepšího poměru ohřevu a průtoku vody

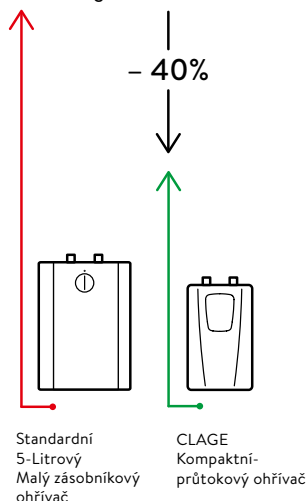
Popis

- > Elektronicky řízený průtokový ohřívač pro spodní montáž v kompaktním provedení s ovládáním teploty pod krytem přístroje
- > Výkon je automaticky regulován podle okamžitého průtoku a nastavené výstupní teploty
- > Maximální výstupní teplota z výroby je nastavena na 50 °C, uživatelské nastavení teploty se obvykle docílí smísením studené vody na baterii
- > Snadná montáž na stěnu nebo v kuchyňské skřínce pod dřezem. Závitové připojení na vodu 3/8". Je možné použít tlakové i beztlakové armatury
- > Elektrické připojení 400V třífázově, součástí ohřívače je připojovací kabel cca 60cm
- > Topný systém IES® neizolovaný topný drát přímo ve vodě zaručuje vysokou účinnost ohřevu a rychlý náběh teploty.
- > Součástí balení je také připojovací příslušenství (flexibilní hadice a T-kus) pro tlakové připojení ohřívače k rohovému ventilu.

Ekonomické srovnání: (Zdroj: www.clage.de)

Úspora až 40 % energie oproti běžným zásobníkovým ohřívačům.

E-kompaktní průtokový ohřívač zajišťuje ekonomicky úsporný provoz. Ohřev vody probíhá pouze při otevření kohoutku teplé vody. Ohřívač neobsahuje zásobník vody, díky čemuž nevznikají tepelné ztráty způsobené nahříváním vody na provozní teplotu. Tyto ztráty se u zásobníkových ohřívačů pohybují okolo 40% z celkové spotřebované energie.



E-Kompaktní průtokový ohřívač CDX-U

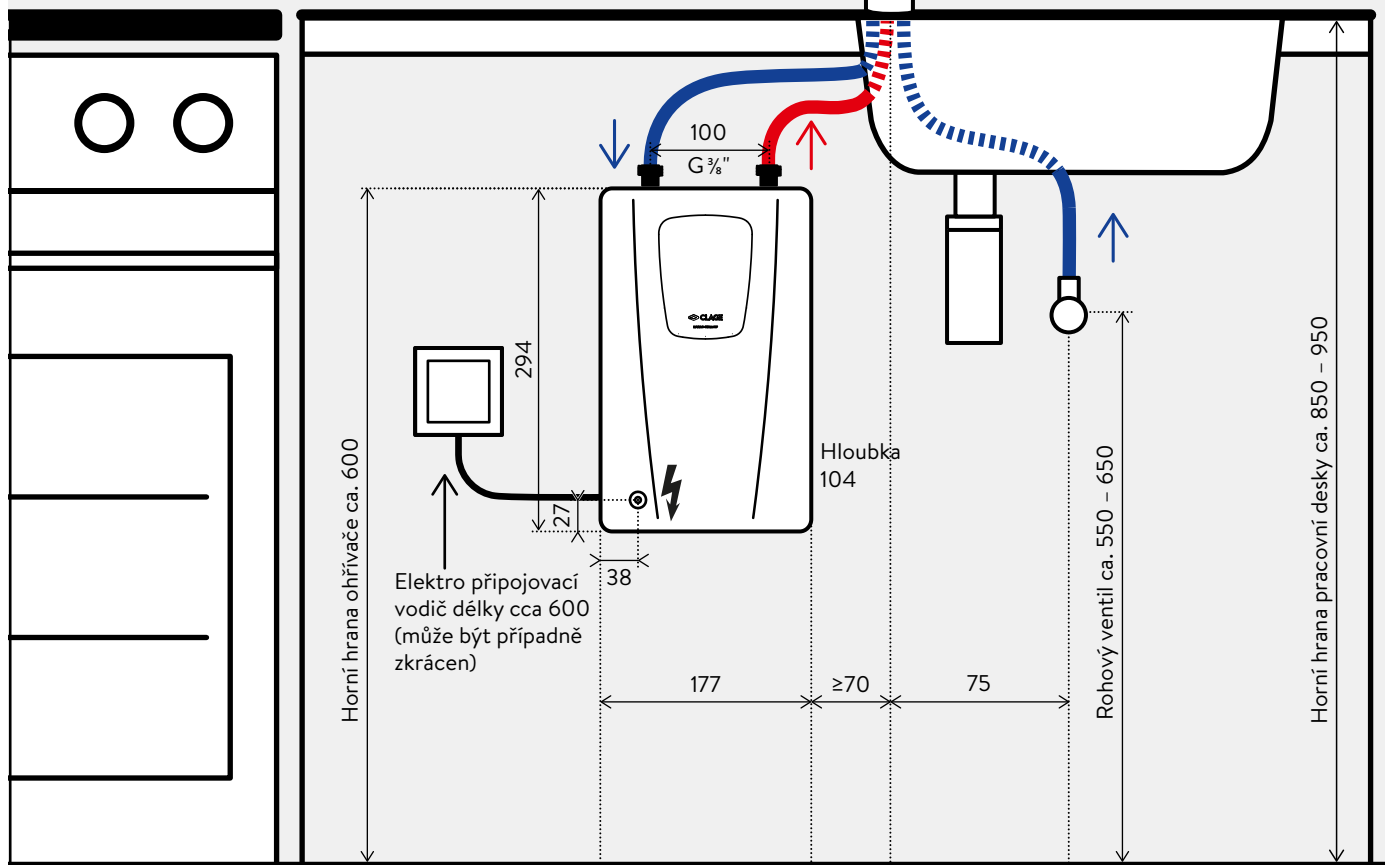


Dotazy k instalaci na tel.: 596 550 207

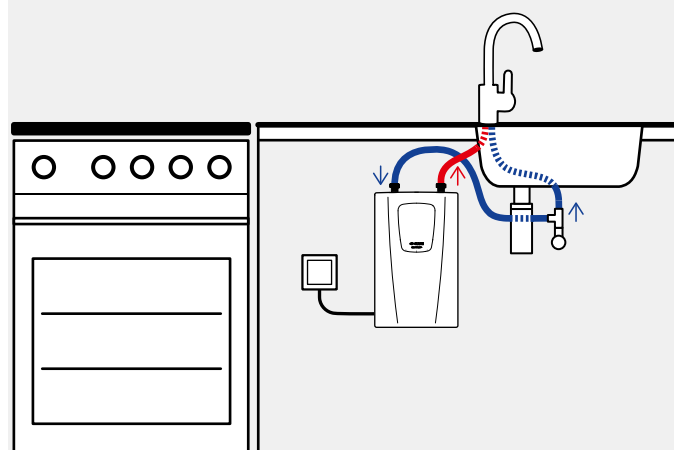
Příklad otevřené instalace s **beztlakovou** armaturou.

Rozměry v mm

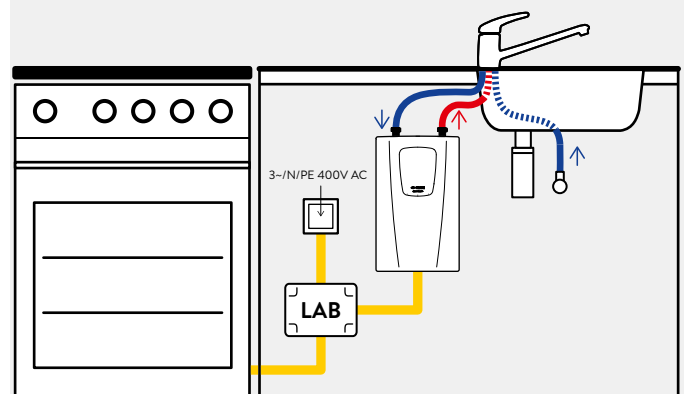
Při instalaci a uvedení do provozu musí být vždy dodrženy postupy a instrukce uvedené v návodu k použití.



Alternativní instalace s **tlakovou** armaturou.



Elektrické připojení s **Blokačním relé LAB** pouze pro el. připojení 400-Volt k původní např. sporákové přípojce, kde není možnost samostatného el. připojení průtokového ohřívače.



E-Kompaktní průtokový ohřívač CDX-U Příslušenství



LAB (volitelné)

Blokační relé (elektro-instalační sada) s předmontovaným vodičem, zátěžovým relé a přepínacím stykačem pro společné napájení průtokového ohřívače vody a elektromechanického sporáku. Použití je určeno pro místa, kde není možné zajistit samostatnou elektrickou přípojku pro průtokový ohřívač

IP 55. Rozměry (v × š × h): 18 × 13 × 8 cm

LAB: Art.-Nr. 82260



Příslušenství pro spodní montáž (součást dodávky)

FVS

Pružná připojovací hadice s převlečnými maticemi $\frac{3}{8}$ " × $\frac{3}{8}$ ", délka 50 cm

Art.-Nr. 89620

T-kus

Speciální T-kus $\frac{3}{8}$ " převlečná matice × 2 závity $\frac{3}{8}$ "

Art.-Nr. 89610



Doporučené příslušenství pro instalaci v kuchyni (volitelné)

EAK

Dřezová baterie s pákou na boční straně. Otočné raménko 20 cm

EAK: Art.-Nr. 1100-04430



Perlátor CSP6 / CSP 6a / CSP 6i (volitelné podle typu baterie)

Perlátor je vložen do ústí armatury a dokáže zajistit úsporu vody a energie, zajistí provzdušnění i malého průtoku vody, který působí vydatným dojmem. Přidáním vzduchu je proud vody celistvý a jemný. Voda z raménka nestříká pod tlakem, ale je hladce perlivá.

- > Perlátor je vhodný pro závitové objímky M22/24 (podle baterie)
CSP 6 (< 3,5l / min): Art.-Nr. 0010-00461
- > Perlátor s chromovanou objímkou M24a (určeno pro armatury s vnitřním závitem na výstupu)
CSP 6a: Art.-Nr. 0010-0047
- > Perlátor s chromovanou objímkou M22i (určeno pro armatury s vnějším závitem na výstupu)
CSP 6i: Art.-Nr. 0010-0046