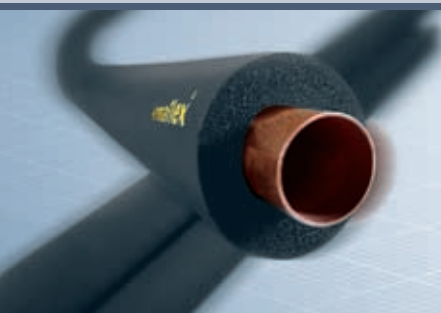


Armaflex® AC

▶ Armaflex® AC

UNIVERZÁLNÍ ELASTICKÁ IZOLACE

ARMAFLEX® AC – univerzální pružná izolace pro vzduchotechnické, topné a sanitární rozvody



Univerzální pružná izolace pro vzduchotechnické, topné a sanitární rozvody

► Výhody pro vás:



- prevence orosení díky tomu, že materiál je tvořen systémem uzavřených buněk
- nízká tepelná vodivost zaručuje účinné energetické úspory a snižování CO₂
- vysoká pružnost umožňuje snadnou a rychlou montáž
- díky tomu, že se izolace nesráží, je minimalizováno riziko vzniku mezer mezi izolací
- komplexní sortiment výrobků
- dlouhá životnost
- optimální účinnost instalace
- bezpečné řešení v případě požáru: nevytvářejí se hořící kapky a materiál nepodporuje hoření
- možnost kombinace s potrubními závěsy Armafix pro bezpečné systémové řešení



Vzduchotechnika



Topení & Sanita

Technická data

Stručný popis	Hodnota/hodnocení	Poznámky
Teplotní rozmezí	-50 °C až +105 °C	+85 °C C platí pro desky a pásky, když jsou lepené po celém povrchu
Tepelná vodivost λ:	≤ 0,035 W/(m·K) při střední teplotě 0 °C ≤ 0,039 W/(m·K) při střední teplotě 40 °C	testováno dle EN ISO 8497 (DIN 52613) - hadice a EN 12667 (DIN 52612) - desky k dispozici jsou jednotlivé zkušební atesty od mnichovského zkušebního ústavu FIW: reg. č. D 3281, PL 2205
Faktor difúzního odporu vodní páry μ:	≥ 7000	testováno dle EN 13469 - hadice a EN 12086 - desky jsou k dispozici jednotlivé zkušební atesty od mnichovského zkušebního ústavu FIW: reg. č. D 3319
Požární vlastnosti	C 1	dle ČSN 73 0862

Armaflex® AC Výrobní program

Měděné trubky		Ocelové trubky			hadice						„nekonečné“ desky	
Vnější Ø mm	Couly	Vnější Ø mm	Jmenovitá tloušťka Ø mm	Vnitřní Ø mm	6 mm	9 mm	13 mm	19 mm	25 mm	32 mm	Jmenovitá tloušťka mm	Kód
					Kód	Kód	Kód	Kód	Kód	Kód		
6		6			ACe-06X006 ⁽²⁾	ACe-09X006 ⁽²⁾	ACe-13X006 ⁽²⁾				6	ACe-06-99/E*
8		8			ACe-06X008 ⁽²⁾	ACe-09X008 ⁽²⁾	ACe-13X008 ⁽²⁾				9	ACe-09-99/E*
10	1/8	10,2	6	11,0	ACe-06X010 ⁽²⁾	ACe-09X010 ⁽²⁾	ACe-13X010 ⁽²⁾	ACe-19X010			13	ACe-13-99/E*
12		12			ACe-06X012 ⁽²⁾	ACe-09X012 ⁽²⁾	ACe-13X012 ⁽²⁾	ACe-19X012			19	ACe-19-99/E*
15	1/4	13,5	8	16,0	ACe-06X015 ⁽²⁾	ACe-09X015 ⁽²⁾	ACe-13X015 ⁽²⁾	ACe-19X015			25	ACe-25-99/E*
18	3/8	17,2	10	19,0	ACe-06X018 ⁽²⁾	ACe-09X018 ⁽²⁾	ACe-13X018 ⁽²⁾	ACe-19X018			32	ACe-32-99/E*
22	1/2	21,3	15	22,5	ACe-06X022 ⁽²⁾	ACe-09X022 ⁽²⁾	ACe-13X022 ⁽²⁾	ACe-19X022	ACe-25X022	ACe-32X022		
28	3/4	26,9	20	29,0	ACe-06X028 ⁽²⁾	ACe-09X028 ⁽²⁾	ACe-13X028 ⁽²⁾	ACe-19X028	ACe-25X028	ACe-32X028		
		30,0		31,0		ACe-09X030	ACe-13X030	ACe-19X030				
35	1	33,7	25	36,5	ACe-06X035	ACe-09X035	ACe-13X035	ACe-19X035	ACe-25X035	ACe-32X035		
42	1 1/4	42,4	32	43,0		ACe-09X042	ACe-13X042	ACe-19X042	ACe-25X042	ACe-32X042		
	1 1/2	48,3	40	49,5		ACe-09X048	ACe-13X048	ACe-19X048	ACe-25X048	ACe-32X048		
54		54		55,0		ACe-09X054	ACe-13X054	ACe-19X054	ACe-25X054	ACe-32X054		
	2	60,3	50	61,0		ACe-09X060	ACe-13X060	ACe-19X060	ACe-25X060	ACe-32X060		
64		63,5		64,5		ACe-09X064	ACe-13X064	ACe-19X064	ACe-25X064	ACe-32X064		
70		70,0		71,0		ACe-09X070	ACe-13X070	ACe-19X070	ACe-25X070	ACe-32X070		
76,1	2 1/2	76,1	65	77,0		ACe-09X076	ACe-13X076	ACe-19X076	ACe-25X076	ACe-32X076		
80						ACe-09X080	ACe-13X080	ACe-19X080				
88,9	3	88,9	80	90,0		ACe-09X089	ACe-13X089	ACe-19X089	ACe-25X089	ACe-32X089		
		101,6		103,0		ACe-09X102	ACe-13X102	ACe-19X102				
108		108		109,0		ACe-09X108	ACe-13X108	ACe-19X108	ACe-25X108			
	4	114,3	100	116,0		ACe-09X114	ACe-13X114	ACe-19X114	ACe-25X114	ACe-32X114		
		125		127,0		ACe-09X125	ACe-13X125	ACe-19X125				
133		133		135,0		ACe-09X133	ACe-13X133	ACe-19X133				
	5	139,7	125	141,5		ACe-09X140	ACe-13X140	ACe-19X140		ACe-32X140 ⁽¹⁾		pásky ACe-TAPE/50
159				161,5			ACe-13X160	ACe-19X160		ACe-32X160 ⁽¹⁾		ACe-TAPE/100

* položky dostupné také v samolepící verzi ⁽¹⁾ hadice dodávané v délce 1m ⁽²⁾ položky dostupné také, jako nekonečné hadice v roli

Všechny podklady a technické informace vycházejí z výsledků získaných při standardních provozních podmínkách. Uživateli těchto podkladů a informací je ve vlastním zájmu odpovědný za to, aby si u nás včas ověřil, zda tyto podklady a informace vyhovují pro oblast jím navrhovaného použití. Montážní pokyny jsou k dispozici v našem manuálu pro montáž izolačních materiálů Armaflex. Před izolací nerezové oceli se prosím obraťte na naše technické oddělení. Aby byla zaručena řádná montáž, je nutno použít lepidlo Armaflex 520. U některých nových chladiv může výtlačná teplota přesáhnout +105° C, pro další informace se obraťte na technické oddělení. Při venkovním použití musí být Armaflex AC do tří dnů ošetřen ochranným nátěrem, např. nátěrem Armafinish 99.